

VELUX INTEGRA® napelemes tetőtéri ablak passzívház tanúsítvánnyal

VELUX®

MAGYAR: Használati utasítás

Az ablak kinyitása és becsukása

Az ablakot KLR 200 vezérlőegységgel működtetheti.



Az ablaküveg tisztítása

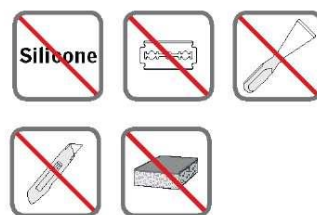
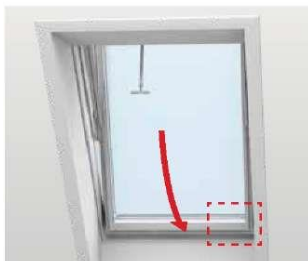
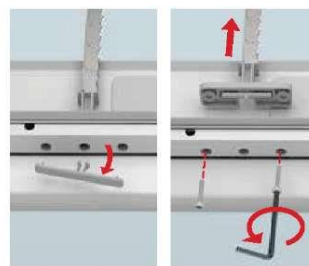
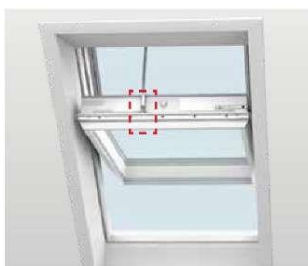
A külső ablaküveg tisztítása: Teljesen nyissa ki az ablakot a vezérlőegységgel. Távolítsa el a takarólemezt és a csavarokat. Fordítsa körbe a szárnyat 180 fokkal. A szárnyat rögzíteni kell úgy, hogy a szárny felső élén jobb oldalt található reteszt a tokálló alsó részén található rögzítőhüvelybe csúsztatjuk. Ez a biztonsági funkció lehetővé teszi, hogy mindkét keze szabadon maradjon az ablak tisztításához.

Tisztítás az ablaküvegek között: mindkét alsó sarokban lazítsa meg a csavarokat, majd nyissa fel a másodlagos ablaküveget.

Az ablaktáblákat egy puha, tiszta, szőszmentes kendővel/ablakmosó – de nem dörzsölő - szivaccsal, vagy egy tiszta - nem fémből készült - ablaklehúzóval tisztítsa meg. Az ablaküveg tisztításához általában elegendő, ha azt tiszta vízzel leöblíti. Általános, nem durva szemcsés háztartási tisztítószer használata megengedett.

Figyelem!

- Kerülje az ablaktáblák szilikonnal való érintkezését.
- Ne használjon durva részecskéket tartalmazó tisztítószereket.
- Az ablaküveg tisztításakor kerülje az erősen savas vagy lúgos tisztítószereket.
- Ne érintsen az ablaküveghez semmilyen éles vagy dörzsölő hatású tárgyat, beleértve az ékszereket is.
- Szárazon soha ne törölje le a port az ablaküvegről.
- Ha az ablaküveg közelében munkálatok folynak, tiszta műanyag fóliával fedje le az üveget és az ablakot, hogy ne fröccsenjenek rá vagy hagyjanak rajta foltot az esetlegesen használt agresszív hatású vagy durva összetevőket tartalmazó vegyületek, illetve tiszta fóliával és hőnek ellenálló takarólemezzel védje az üveget és ablakot, hogy ne hagyjanak rajta foltot az esetlegesen használt vágószerszám miatt keletkező szikrák.



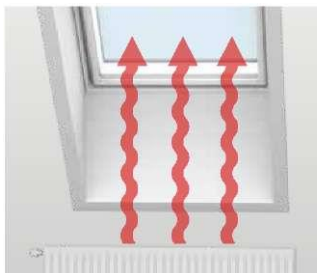
VELUX INTEGRA® napelemes tetőtéri ablak passzívház tanúsítvánnyal



MAGYAR: Használati utasítás

A páralecsapódás minimálisra csökkentése

Különösen a magas páratartalmú helyiségekben páralecsapódás jelenhet meg az ablak belső üvegén. Ez minimálisra csökkenthető azzal, ha közvetlenül az ablak alá helyezünk el fűtőtestet, illetve ha a szobát rendszeresen szellőztetjük.



Az ablak tisztítása

A fehérre festett poliuretán felület közönséges háztartási tisztítószerrel tisztítható.



A burkolókeret tisztítása

Az ablak burkolókeretét tisztítsa meg a levelektől és egyéb hulladékoktól, hogy az esővíz akadálytalanul elfolyhasson az ablak környezetéből.



Hó és jég

Fontos biztosítani, hogy a víz mindig akadálytalanul el legyen vezetve az ablaktól és a körülötte lévő csatornákból.

Ezért a tetőtéri ablakról és annak környezetéből is ugyanúgy el kell takarítani a havat és a jeget, ahogy a levelektől és egyéb hulladékoktól is meg kell tisztítani az ablak burkolókeretét, hogy az esővíz akadálytalanul elfolyhasson.

