

A VELUX INTEGRA® falikapcsoló



2018-ban a VELUX INTEGRA® termékcsalád távvezérlését megújítottuk, ezért legyen szó a VELUX INTEGRA® elektromos és napelemes tetőtéri ablakokról, a VELUX INTEGRA® elektromos és napelemes külső és belső árnyékolókról, redőnyökről, illetve a VELUX INTEGRA® elektromos lapostetős felülvilágítókról, az eddig ismert távirányítókat egységesen az új VELUX INTEGRA® (akár falra is szerelhető) kapcsolókra cseréltük.

Az új kapcsolót már a gyártás során összepárosítjuk a VELUX INTEGRA® termékkel. A kapcsolón található ikon segítségével pedig könnyen beazonosítható, hogy az adott kapcsoló ablak, belső árnyékoló vagy külső árnyékoló/redőny vezérlésére alkalmas.

A kapcsoló funkciói: nyit – megállít – zár. A fokozatmentes nyitáshoz a kapcsolót (legalább 1 másodpercig) nyomva kell tartani, majd a kívánt pozíció elérésekor elengedni.

A csomagolásban található kapcsolóval csak egy VELUX INTEGRA® termék távvezérelhető.

KLI 310

Univerzális kapcsoló

KLI 310

6 929
8 800



KLI 311

Kapcsoló ablakokhoz

KLI 311

6 929
8 800



KLI 312

Kapcsoló belső árnyékolókhöz



KLI 312

6 929
8 800



KLI 313

Kapcsoló külső árnyékolókhöz, redőnyökhöz

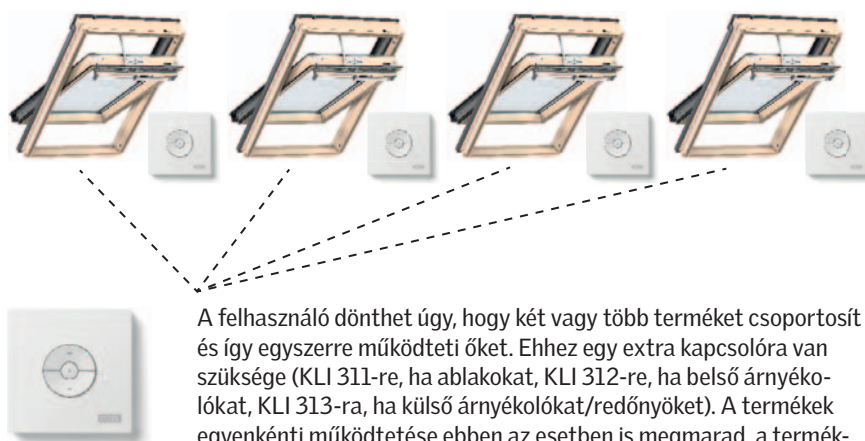


KLI 313

6 929
8 800

Mit jelent az, hogy a kapcsolót a VELUX INTEGRA® termékkel összehangoltuk?

Az elemek behelyezése után, a legelső gombnyomással akár a beépítő, akár a felhasználó véglegesíti a VELUX INTEGRA® termék és a VELUX INTEGRA® kapcsoló összepárosítását. Ezzel az ablak, az árnyékoló vagy a redőny összekapcsolódik a kapcsolóval és értelmezi és végrehajtja a kapcsolótól érkező utasításokat. Az új KLI kapcsoló kompatibilis az io-homecontrol® termékekkel.



A felhasználó dönthet úgy, hogy két vagy több terméket csoportosít és így egyszerre működteti őket. Ehhez egy extra kapcsolóra van szüksége (KLI 311-re, ha ablakokat, KLI 312-re, ha belső árnyékolókat, KLI 313-ra, ha külső árnyékolókat/redőnyöket). A termékek egyenkénti működtetése ebben az esetben is megmarad, a termékhez csomagolt kapcsolóval.

Egy kapcsolóval akár 200 azonos VELUX INTEGRA® termék (ablak vagy árnyékoló vagy redőny) vezérelhető 30 m távolságon belül.



Utólagos automatizálás

Egy helyiségben egy kézi működtetésű tetőtéri ablak elektromos vezérlése



Kiindulási helyzet:

A vevő kézzel működtethető tetőtéri ablakkal rendelkezik és ezt szeretné távvezérelni

2014 után vásárolt GZL, GLL, GLU, GGL, GGU tetőtéri ablakok esetén szükséges kiegészítők:

1 db KMG 100K (KLI 311 kapcsolóval)
1 db KUX 110

2014 előtt vásárolt GGL, GGU tetőtéri ablakok esetén szükséges kiegészítők:

1 db KMG 100 (KLI 311 kapcsolóval)
1 db KUX 110

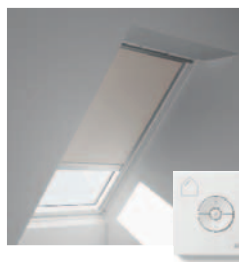


Kiindulási helyzet:

A vevő kézzel működtethető tetőtéri ablakkal rendelkezik és arra távvezérelhető árnyékolót szeretne

Szükséges kiegészítők:

1 db elektromos belső árnyékoló – DML, RML, FML, FMC (KLI 312 kapcsolóval) vagy
1 db elektromos külső roló vagy redőny – MML, SML (KLI 313 kapcsolóval)
1 db KUX 110



Kiindulási helyzet:

A vevő kézzel működtethető tetőtéri ablakkal rendelkezik és az ablakot és a rá választott árnyékolót is távvezérelni szeretné

2014 után vásárolt GZL, GLL, GLU, GGL, GGU tetőtéri ablakok esetén szükséges kiegészítők:

1 db KMG 100K (KLI 311 kapcsolóval)
1 db elektromos belső árnyékoló – DML, RML, FML, FMC (KLI 312 kapcsolóval) vagy
1 db elektromos külső roló vagy redőny – MML, SML (KLI 313 kapcsolóval)
1 db KUX 110

2014 előtt vásárolt GGL, GGU tetőtéri ablakok esetén szükséges kiegészítők:

1 db KMG 100 (KLI 311 kapcsolóval)
1 db elektromos belső árnyékoló – DML, RML, FML, FMC (KLI 312 kapcsolóval) vagy
1 db elektromos külső roló vagy redőny – MML, SML (KLI 313 kapcsolóval)
1 db KUX 110

Utólagos automatizálás

Várható funkciók:

- Nyit – megállít – zár

Opciók:

- A helyiség hőmérsékletének, levegőminőségének optimalizálása érdekében javasoljuk a VELUX ACTIVE beltéri klíma szabályozót. Lásd 242. oldal.
- Ha a tetőtéri ablakot épületirányítási rendszerbe szeretné bekapcsolni, 1 db KLF 200 interfészre is szükség van.
- Ha a tetőtéri ablakot saját falikapcsolóval szeretné vezérelni, 1 db KLF 050 interfészre is szükség van.

Jó tanács:

- Alsó kilincses GZL, GLL, GLU tetőtéri ablakok, 2014 előtt vásárolt GZL tetőtéri ablakok és a gyártás időpontjától függetlenül a felnyíló tetőtéri ablakok távvezérlésűvé alakítása nem lehetséges.

Várható funkciók:

- Nyit – megállít – zár

Opciók:

- A helyiség hőmérsékletének, levegőminőségének optimalizálása érdekében javasoljuk a VELUX ACTIVE beltéri klíma szabályozót. Lásd 242. oldal.
- Ha a tetőtéri ablakot épületirányítási rendszerbe szeretné bekapcsolni, 1 db KLF 200 interfészre is szükség van.
- Ha a tetőtéri ablakot saját falikapcsolóval szeretné vezérelni, 1 db KLF 050 interfészre is szükség van.

Várható funkciók:

- Nyit – megállít – zár

Opciók:

- A helyiség hőmérsékletének, levegőminőségének optimalizálása érdekében javasoljuk a VELUX ACTIVE beltéri klíma szabályozót. Lásd 242. oldal.
- Ha a tetőtéri ablakot épületirányítási rendszerbe szeretné bekapcsolni, 1 db KLF 200 interfészre is szükség van.
- Ha a tetőtéri ablakot saját falikapcsolóval szeretné vezérelni, 1 db KLF 050 interfészre is szükség van.

Jó tanács:

- Alsó kilincses GZL, GLL, GLU tetőtéri ablakok, 2014 előtt vásárolt GZL tetőtéri ablakok és a gyártás időpontjától függetlenül a felnyíló tetőtéri ablakok távvezérlésűvé alakítása nem lehetséges.

Fontos információk:

- A vevő 2 db kapcsolóval fog rendelkezni, amelyekkel egyenként tudja majd vezérelni a megvásárolt termékeket.



KMG 100K WW

46 378
58 900

VELUX INTEGRA® ablakmozgató motor
CK04-UK10 billenő tetőtéri ablakokhoz.
A csomag ablakmozgató motort (20 cm-ig nyit), esőérzékelőt és VELUX INTEGRA® (akár falra is szerelhető) kapcsolót (KLI 311) tartalmaz. Csak a KUX 110 termékkel használható. Minden árnyékoló az ablakmotorra közvetlenül rácsatlakoztatható.



KMG 100 WW

46 378
58 900

VELUX INTEGRA® ablakmozgató motor
102/C02 – 810/U10 méretű billenő tetőtéri ablakokhoz. A csomag ablakmozgató motort (20 cm-ig nyit), esőérzékelőt és VELUX INTEGRA® (akár falra is szerelhető) kapcsolót (KLI 311) tartalmaz. Csak a KUX 110 termékkel használható.



KUX 110 EU

28 661
36 400

VELUX INTEGRA® transzformátor és vezérlőegység
Transzformátor egy motor vezérléséhez (VELUX INTEGRA® KMG 100/KMG 100K, elektromos redőny, elektromos árnyékoló). lo-homecontrol® kompatibilis.

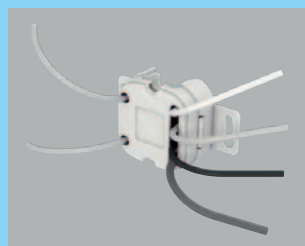
Vezérlési kapacitás:
– azonos motorból max. 5 db (pl. 5 db SML redőny)
– kétféle motorból max. 2-2 db (pl. 2 db KMG 100K motor + 2 db SML redőny)
– háromféle motorból max. 1-1-1 db (pl. 1 db KMG 100K motor, 1 db MML külső hővédő roló, 1 db DML fényzáró roló)



KLF 200 WW

48 819
62 000

VELUX INTEGRA® interfész
io-homecontrol® termékek vezeték nélküli rádióvezérléséhez otthon- vagy épületautomatizálási rendszerek esetén. Öt bemenete révén 200 VELUX elektromos terméket tud működtetni egyenként vagy 5 csoportban. Alapbeállításként teljesen kinyitja vagy bezárja a termékeket, de a vezérlőpanel webalapú felületén keresztül nagyobb flexibilitásra is lehetőség van. Az interfész nagyobb épületekben jelerősítőként is funkcionál és a 30 m belső hatótávolságot megnöveli.



KLF 050 WW

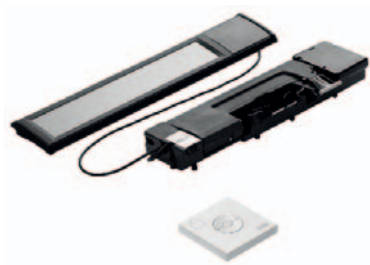
14 803
18 800

VELUX INTEGRA® interfész
Dupla kapcsolóval történő vezérléshez minden szabványos kapcsoló esetén. Egy io-homecontrol®-termék vagy -termékcsoport vezeték nélküli irányítása rádiójelekkel. A süllyszettelt aljzat szerelését villanszerelővel kell végezteni (230 V kapcsolat).

☐ = A szállítási határidő 2 munkanap

Utólagos automatizálás

Egy helyiségben egy kézzel működtethető tetőtéri ablak napelemes vezérlése



Kiindulási helyzet:
A vevő kézzel működtethető tetőtéri ablakkal rendelkezik és ezt szeretné vezeték nélküli megoldással távvezérelni

2014 után vásárolt GZL, GLL, GLU, GGL, GGU tetőtéri ablakok esetén szükséges kiegészítők:
1 db KSX 100K (KLI 311 kapcsolóval)

2014 előtt vásárolt GGL, GGU tetőtéri ablakok esetén szükséges kiegészítők:
1 db KSX 100 (KLI 311 kapcsolóval)



Kiindulási helyzet:
A vevő kézzel működtethető tetőtéri ablakkal rendelkezik és arra távvezérelhető árnyékolót szeretne vezeték nélküli megoldással

Szükséges kiegészítők:
1 db napelemes belső árnyékoló – DSL, RSL, FSL, FSC (KLI 312 kapcsolóval) vagy
1 db napelemes külső roló vagy redőny – MSL, SSL (KLI 313 kapcsolóval)



Kiindulási helyzet:
A vevő kézzel működtethető tetőtéri ablakkal rendelkezik és az ablakot és a rá választott árnyékolót is távvezérelni szeretné vezeték nélküli megoldással

2014 után vásárolt GZL, GLL, GLU, GGL, GGU tetőtéri ablakok esetén szükséges kiegészítők:
1 db KSX 100K (KLI 311 kapcsolóval)

1 db napelemes belső árnyékoló – DSL, RSL, FSL, FSC (KLI 312 kapcsolóval) vagy
1 db napelemes külső roló vagy redőny – MSL, SSL (KLI 313 kapcsolóval)

2014 előtt vásárolt GGL, GGU tetőtéri ablakok esetén szükséges kiegészítők:
1 db KSX 100 (KLI 311 kapcsolóval)

1 db napelemes belső árnyékoló – DSL, RSL, FSL, FSC (KLI 312 kapcsolóval) vagy
1 db napelemes külső roló vagy redőny – MSL, SSL (KLI 313 kapcsolóval)

Várható funkciók:

- Nyit – megállít – zár

Opciók:

- A helyiség hőmérsékletének, levegőminőségének optimalizálása érdekében javasoljuk a VELUX ACTIVE beltéri klíma szabályozót. Lásd 242. oldal.

Jó tanács:

- Alsó kilincses GZL, GLL, GLU tetőtéri ablakok, 2014 előtt vásárolt GZL tetőtéri ablakok és a gyártás időpontjától függetlenül a felnyíló tetőtéri ablakok távvezérlésűvé alakítása nem lehetséges.

Várható funkciók:

- Nyit – megállít – zár

Opciók:

- A helyiség hőmérsékletének, levegőminőségének optimalizálása érdekében javasoljuk a VELUX ACTIVE beltéri klíma szabályozót. Lásd 242. oldal.

Várható funkciók:

- Nyit – megállít – zár

Opciók:

- A helyiség hőmérsékletének, levegőminőségének optimalizálása érdekében javasoljuk a VELUX ACTIVE beltéri klíma szabályozót. Lásd 242. oldal.

Jó tanács:

- Alsó kilincses GZL, GLL, GLU tetőtéri ablakok, 2014 előtt vásárolt GZL tetőtéri ablakok és a gyártás időpontjától függetlenül a felnyíló tetőtéri ablakok távvezérlésűvé alakítása nem lehetséges.

Utólagos automatizálás



KSX 100K WW

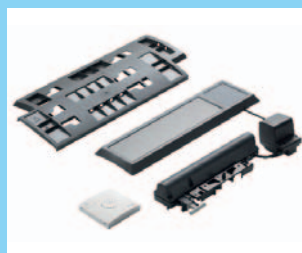
69 685
88 500

VELUX INTEGRA® napelemes vezérlés készlet

CK04-UK10 billenő tetőtéri ablakokhoz.

A csomag max. 20 cm-ig történő nyitást engedő nagyon csendes motort, beépített akkumulátort, napelemet, esőérzékelőt és VELUX INTEGRA® (akár falra is szerelhető) kapcsolót (KLI 311) tartalmaz.

Kiegészítőként az alábbi VELUX INTEGRA® termékek csatlakoztathatók: napelemes redőny (SSL) vagy napelemes külső hővédő roló (MSL) (MK04 mérettől) és napelemes fényzáró roló (DSL), roletta (RSL), harmonikaroló (FSL) vagy fényzáró energiaroló (FSC).



KSX 100 WW

69 685
88 500

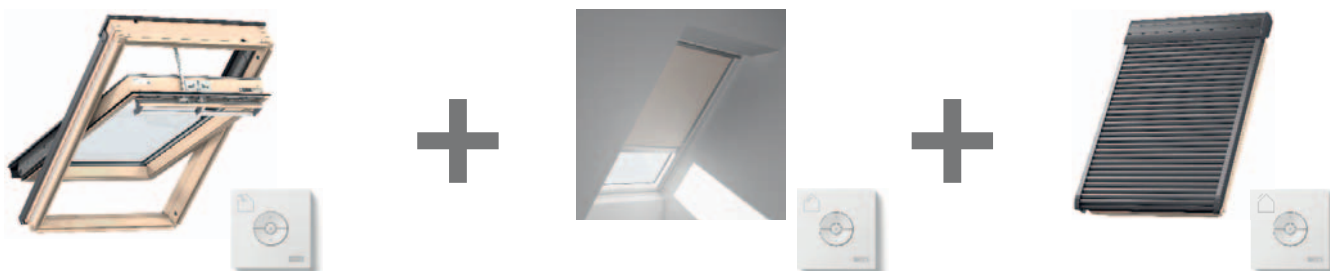
VELUX INTEGRA® napelemes vezérlés készlet

102/C02 – 810/U10 méretű billenő tetőtéri ablakokhoz. A csomag max. 20 cm-ig történő nyitást engedő nagyon csendes motort, beépített akkumulátort, napelemet, esőérzékelőt és VELUX INTEGRA® (akár falra is szerelhető) kapcsolót (KLI 311) tartalmaz.

Kiegészítőként az alábbi VELUX INTEGRA® termékek csatlakoztathatók: napelemes redőny (SSL) vagy napelemes külső hővédő roló (MSL) (MK04 mérettől) és napelemes fényzáró roló (DSL), roletta (RSL), harmonikaroló (FSL) vagy fényzáró energiaroló (FSC).

Utólagos automatizálás

Egy helyiségben egy vagy több VELUX INTEGRA® tetőtéri ablak



Kiindulási helyzet:

A vevő VELUX INTEGRA® tetőtéri ablakkal rendelkezik és arra távvezérelhető árnyékolót szeretne

Szükséges kiegészítők:

1 db elektromos árnyékoló – DML, RML, FML, FMC (KLI 312 kapcsolóval) vagy

1 db elektromos külső roló vagy redőny – MML, SML (KLI 313 kapcsolóval)

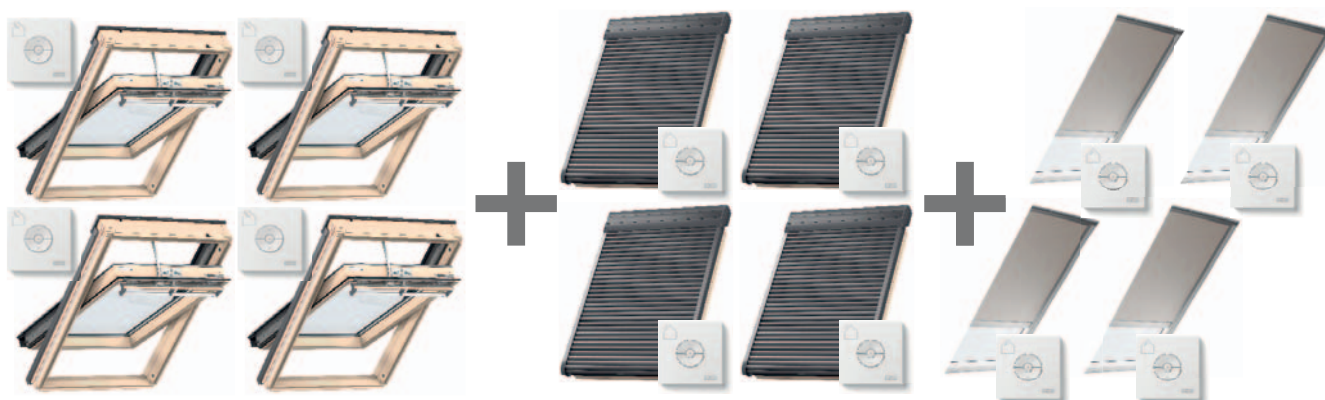


Kiindulási helyzet:

A vevő 5 db VELUX INTEGRA® tetőtéri ablakkal rendelkezik és azokra távvezérelhető redőnyöket szeretne

Szükséges kiegészítők:

5 db elektromos redőny – SML (KLI 313 kapcsolóval)



Kiindulási helyzet:

A vevő 4 db VELUX INTEGRA® tetőtéri ablakkal rendelkezik és azokra távvezérelhető belső árnyékolókat és külső redőnyöket szeretne

Szükséges kiegészítők:

4 db elektromos belső árnyékoló – DML, RML, FML, FMC (KLI 312 kapcsolóval)

4 db elektromos redőny – SML (KLI 313 kapcsolóval)

Várható funkciók:

- KLI 311 kapcsolóval: nyit – megállít – zár

Opciók:

- A helyiség hőmérsékletének, levegőminőségének optimalizálása érdekében javasoljuk a VELUX ACTIVE beltéri klíma szabályozót. Lásd 242. oldal.
- Ha a tetőtéri ablakot épületirányítási rendszerbe szeretné bekapcsolni, 1 db KLF 200 interfészre is szükség van.
- Ha a tetőtéri ablakot saját falikapcsolóval szeretné vezérelni, 1 db KLF 050 interfészre is szükség van.

Fontos információk:

- A vevő 3 db kapcsolóval fog rendelkezni, amelyekkel egyenként tudja majd vezérelni a megvásárolt termékeket.

Várható funkciók:

- KLI 311 kapcsolóval: nyit – megállít – zár

Opciók:

- A helyiség hőmérsékletének, levegőminőségének optimalizálása érdekében javasoljuk a VELUX ACTIVE beltéri klíma szabályozót. Lásd 242. oldal.
- Ha a tetőtéri ablakot épületirányítási rendszerbe szeretné bekapcsolni, 1 db KLF 200 interfészre van szükség a tetőtéri ablakokhoz és 1 db KLF 200 interfészre van szükség az elektromos redőnyökhöz.
- Ha a tetőtéri ablakot saját falikapcsolóval szeretné vezérelni, termékenként 1 db KLF 050 interfészre van szükség.

Fontos információk:

- A vevő 2×5 db kapcsolóval fog rendelkezni, amelyekkel egyenként tudja majd vezérelni a megvásárolt termékeket.
- A vevő eldöntheti, hogy a termék csomagolásában található kapcsolóval egy VELUX INTEGRA® terméket irányít vagy beállíthatja, hogy a kapcsoló több azonos funkciójú VELUX INTEGRA® terméket (pl. tetőtéri ablakokat) vezéreljen (ez utóbbi esetben a kapcsolóval egyenként nem tudja működtetni a termékeket).
- Az azonos funkciójú VELUX INTEGRA® termékek (pl. belső árnyékolók) vezérlése összehasonlítható és egyetlen kapcsolóról irányítható. Ebben az esetben a termékkel együtt megvásárolt kapcsolókkal a termékek egyenként vezérelhetők, 1 db plusz KLI 311 megvásárlásával több ablak együttes vezérlése, 1 db plusz KLI 312 megvásárlásával több belső árnyékoló együttes vezérlése, 1 db plusz KLI 313 megvásárlásával több külső árnyékoló/redőny együttes vezérlése lehetséges.
- Nagyobb darabszámú VELUX INTEGRA® termék alkalmazása esetén az épületfelügyeleti, ill. intelligens otthonautomatizálási rendszerbe történő integrációt javasoljuk a KLF 200 interfésszel.

Várható funkciók:

- KLI 311 kapcsolóval: nyit – megállít – zár

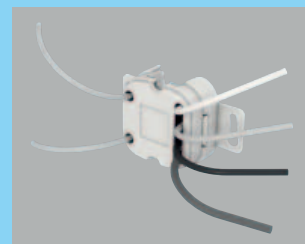
Opciók:

- A helyiség hőmérsékletének, levegőminőségének optimalizálása érdekében javasoljuk a VELUX ACTIVE beltéri klíma szabályozót. Lásd 242. oldal.
- Ha a tetőtéri ablakot épületirányítási rendszerbe szeretné bekapcsolni, 1 db KLF 200 interfészre van szükség a tetőtéri ablakokhoz, 1 db KLF 200 interfészre van szükség az elektromos redőnyökhöz és 1 db KLF 200 interfészre van szükség az elektromos belső árnyékolókhoz.
- Ha a tetőtéri ablakot saját falikapcsolóval szeretné vezérelni, termékenként 1 db KLF 050 interfészre van szükség.

Fontos információk:

- A vevő 3×4 db kapcsolóval fog rendelkezni, amelyekkel egyenként tudja majd vezérelni a megvásárolt termékeket.
- A vevő eldöntheti, hogy a termék csomagolásában található kapcsolóval egy VELUX INTEGRA® terméket irányít vagy beállíthatja, hogy a kapcsoló több azonos funkciójú VELUX INTEGRA® terméket (pl. tetőtéri ablakokat) vezéreljen (ez utóbbi esetben a kapcsolóval egyenként nem tudja működtetni a termékeket).
- Az azonos funkciójú VELUX INTEGRA® termékek (pl. belső árnyékolók) vezérlése összehasonlítható és egyetlen kapcsolóról irányítható. Ebben az esetben a termékkel együtt megvásárolt kapcsolókkal a termékek egyenként vezérelhetők, 1 db plusz KLI 311 megvásárlásával több ablak együttes vezérlése, 1 db plusz KLI 312 megvásárlásával több belső árnyékoló együttes vezérlése, 1 db plusz KLI 313 megvásárlásával több külső árnyékoló/redőny együttes vezérlése lehetséges.
- Nagyobb darabszámú VELUX INTEGRA® termék alkalmazása esetén az épületfelügyeleti, ill. intelligens otthonautomatizálási rendszerbe történő integrációt javasoljuk a KLF 200 interfésszel.

Utólagos automatizálás



KLF 050 WW	14 803 18 800
-------------------	------------------

VELUX INTEGRA® interfész

Dupla kapcsolóval történő vezérléshez minden szabványos kapcsoló esetén. Egy io-homecontrol®-termék vagy -termékcsoport vezetéknélküli irányítása rádiójelekkel. A süllyesztett aljzat szerelését villanszerelővel kell végeztetni (230 V kapcsolat).



KLF 200 WW	48 819 62 000
-------------------	------------------

VELUX INTEGRA® interfész

io-homecontrol® termékek vezetéknélküli rádióvezérléséhez otthon- vagy épületautomatizálási rendszerek esetén. Öt bemenete révén egyenként 5 terméket vagy 5 termékcsoportban akár 200 VELUX elektromos terméket tud működtetni egyszerre. Alapbeállításként teljesen kinyitja vagy bezárja a termékeket, de a vezérlőpanel webalapú felületén keresztül nagyobb flexibilitásra is lehetőség van. Az interfész nagyobb épületekben jelerősítőként is funkcionál és a 30 m belső hatótávolságot megnöveli.