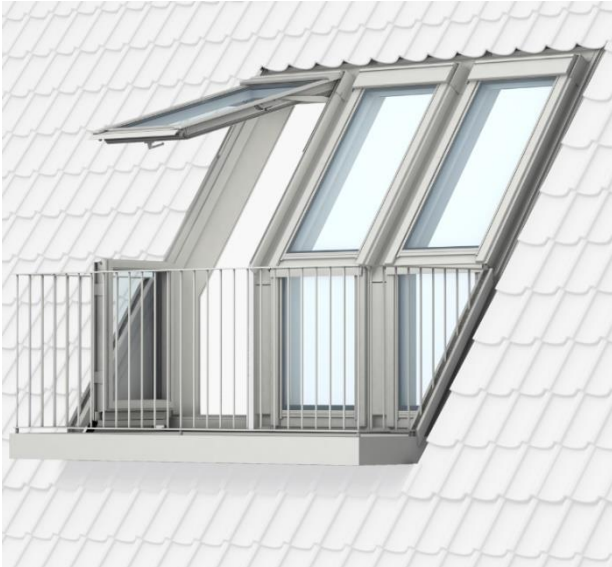


## Termékinformáció

# GEL + VEA/VEB/VEC tetőterasz



### Termékjellemzők

- Minőségi fenyőből készül, amely az impregnálást követően több réteg vízbázisú szintelen lakkozást kap, de rendelhető fehérre festett változatban is
- A VELUX tetőterasz szimpla, dupla vagy tripla ablakos kivitelben kapható, de nagyobb számú ablakkombinációra is van lehetőség.
- Felső ablakelem: kényelmesen működtethető, alsó kilincses felnyíló ablak. Az ablak 45°-ig bármilyen pozícióban rögzíthető
- Az alsó ablakelemek választhatók:
  - VEA kifelé, bal oldalra nyíló ablakszárny
  - VEB kifelé, jobb oldalra nyíló ablakszárny
  - VEC fix (nem nyitható) ablakszárny
- A VEA és a VEB oldalkilincses működtetésű. A kilincsré is szerelhető.
- Szerkezeti megfontolásokból egy tetőterasz kizárólag egy VEA/VEB nyíló alsó ablakrészt tartalmazhat.
- Háromrétegű hőszigetelő üvegezés
- Kilincsbe rejtett szellőzőnyílás, beépített por- és rovarszűrővel
- Karbantartást nem igénylő külső borítás

### Tető hajlásszöge

- 35° és 53° közötti hajlásszögű tetőbe építhető

### Felhasznált anyagok

- Rétegragasztott fenyő
- Üveg, ragasztott belső üveg / edzett külső üveg
- Lakkozott alumínium, réz vagy cink

### Letölthető dokumentumok

A beépítési útmutatókat, részletrajzokat, háromdimenziós modelleket, CAD-modelleket stb. lásd a [velux.hu](http://velux.hu) weboldalon.

### Tanúsítványok

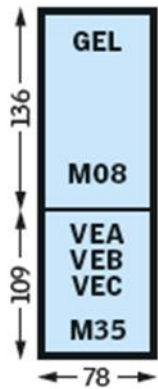


A VELUX termékeket előállító üzemekben az ISO 9001 és ISO 14001 szabványok szerint tanúsított minőségbiztosítási rendszerek és környezetközpontú irányítási rendszerek működnek.

**EUTR** Az Európai Parlament és a Tanács a fát és fatermékeket forgalomba bocsátó piaci szereplők kötelezettségeinek meghatározásáról szóló 995/2010/EU rendeletével (EUTR) összhangban.

**REACH** Tudatában vagyunk és elfogadjuk a REACH-rendelettel kapcsolatban fennálló kötelezettségeinket. Egyetlen termékünk sem kötelezett a REACH szerinti regisztrációra, és egyikben sem található „különös aggodalomra okot adó anyag” (Substances of Very High Concern – SVHC).

**Méretválaszték és bevilágító felület**



**Belső burkolat méretei**

| Méret | Szélesség (mm) |
|-------|----------------|
| M--   | 725            |

| Méret     | Magasság (mm) |
|-----------|---------------|
| -08       | 1310          |
| -35       | 1050          |
| Összesen: | 2360          |

A jelzett összmagasság 45°-os hajlásszög esetén érvényes. A belső burkolat teljes magassága a tető hajlásszögétől függ.



A GEL tetőterasz közvetlen kapcsolatot biztosít a kültéri környezettel:

- dönthet úgy, hogy csak a felső ablakrészeket nyitja ki, amelyek úgy viselkednek, mint a hagyományos tetőtéri ablakok,
- vagy egyszerre kinyitja a felső és az alsó ablakrészt is, hogy kísértájon a teraszra

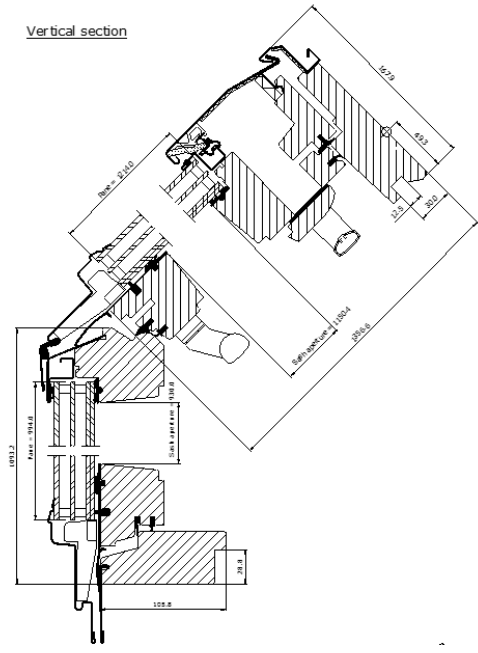
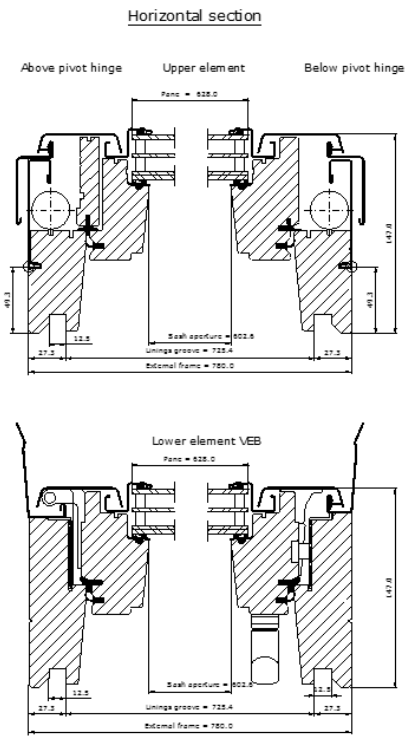
Az alsó kilincses működtetésű, felnyíló felső ablak 45°-ig bármilyen pozícióban rögzíthető.

Az oldalra nyíló alsó ablak oldalkilincses működtetésű.

A teraszfödém és a védőkorlát nem szerepel a VELUX termékínálatában.

**Szélesség**

**Magasság**



## Műszaki adatok

|   | --65G       |
|---|-------------|
| Hőátbocsátási tényező, $U_w$ [W/m <sup>2</sup> K] | 1,2         |
| Hőátbocsátási tényező, $U_g$ [W/m <sup>2</sup> K] | 0,5         |
| Léghanggátlás, $R_w$ [dB]                         | 35 (-1; -4) |
| Össz. napenergia-átbocsátás $g$ [ ]               | 0,50        |
| Fényáteresztő képesség, $\tau_v$ [ ]              | 0,69        |
| UV áteresztő képesség, $\tau_{UV}$ [ ]            | 0,05        |
| Légzárási fokozat                                 | 3           |

Hőszigetelő keret alkalmazásával, illetve süllyesített beépítéssel további javulás – pl. alacsonyabb U-érték ( $U_w$ ), illetve lineáris hőveszteségi együttható ( $\phi$ ) – érhető el.

## Üvegezés felépítése

|                    | --65G  |
|--------------------|--|
| Belső üvegtábla    | 2 x 3 mm ragasztott torzításmentes (úsztatott) üveg<br>low $\epsilon$ bevonattal |
| Középső üvegtábla  | 3 mm hőedzett torzításmentes (úsztatott) üveg<br>low $\epsilon$ bevonattal       |
| Külső üvegtábla    | 4 mm edzett üveg<br>bevonatokkal   |
| Üvegek közötti tér | 2 x 10 mm  |
| Üvegrétegek száma  | három réteg  |
| Gáztöltet          | Kripton  |

## Üvegezés tulajdonságai

|  |  | --65G |
|--|--|-------|
|  | <b>Hőszigetelés</b><br>Az alacsony energiájú üvegezés kisebb hőveszteséget és magasabb szintű beltéri komfortot biztosít.  | ...   |
|  | <b>Szoláris hőnyereség</b><br>Az üvegezésen keresztül beérkező napenergia aktívan hasznosul, így fűtési energia takarítható meg télen.   | ..    |
|  | <b>Napvédelem</b><br>Meleg klímájú területen és nagy ablakfelületekkel rendelkező helyiségekbe a fényvédő bevonat jobb beltéri állapotokat biztosít nyáron. Alternatív megoldásként külső árnyékoló szerelhető az ablakra.   |       |
|  | <b>Hangszigetelés</b><br>A ragasztott üveg és az optimális üvegvastagság kombinációjával jobb hangszigetelés érhető el. Az ablaktok, a szárny és a tömítések egyaránt fontosak.  | ..    |
|  | <b>Biztonság</b><br>A megvastagított és ragasztott belső üveget úgy terveztük, hogy nagyobb az ellenálló képessége a töréssel szemben (betörések).   |       |
|  | <b>Energiamérleg</b><br>Az energiamérleg a tetőtéri ablak azon képességét írja le, mely szerint az ablak hasznosítja a passzív napenergia-nyereséget és bent tartja a meleget télen, ugyanakkor képes védelmet nyújtani a nyári túlmelegedéssel szemben. Az árnyékolók tovább javítják nyáron a beltéri komfortot. | ✓     |
|  | <b>Személyes biztonság</b><br>A ragasztott belső üveg törés esetén egyben tartja az üvegserepeket. Ragasztott belső üveggel ellátott tetőtéri ablakokat javasolunk minden esetben, ha az ablak olyan helyre kerül, ahol emberek alszanak, játszanak vagy dolgoznak.  | ✓     |
|  | <b>Külső védelem</b><br>A kívül edzett üvegezés ellenáll a legerősebb jégesőnek, szélnek és hótehernek is.   | ✓     |
|  | <b>Késleltetett anyagfakulás</b><br>A ragasztott belső üveg fokozottan védi a különböző anyagokat (bútor, lakástextil) az UV-sugárzástól és ezáltal késlelteti az anyagok fakulását.   | ✓     |
|  | <b>Esőzajcsökkentés</b><br>A ragasztott üveg és az extra üvegvastagság az eső kopogását jelentősen, a felére csökkenti. Az ablaktok, a szárny és a tömítések egyaránt fontosak.  |       |
|  | <b>Könnyen tisztuló bevonat</b><br>A könnyen tisztuló bevonat csökkenti a külső üvegfelület tisztításának gyakoriságát és esőzés esetén is könnyebb kilátni az ablakon.  | ✓     |
|  | <b>Harmatmentes</b><br>A harmatmentes bevonat jelentős mértékben lecsökkenti azoknak a napoknak a számát, amikor pára képződik a külső üvegtáblán, ezáltal zavartalan kilátást biztosít.   | ✓     |

● Jó    ●● Nagyon jó    ●●● Kiváló    ✓ az üvegtípus rendelkezik az adott tulajdonsággal

**Műszaki adatok, szellőzés a szellőzőnyíláson keresztül**

| Tulajdonság  | Háromrétegű üvegezésű ablakok |
|--|-------------------------------|
|  | Szélesség                     |
|  | M--                           |
| Légcsere a szellőzőnyíláson át, [l/s]                        | nem mérjük                    |
| Légcsere együttható [-]                                      | nem mérjük                    |
| Légcsere a szellőzőnyíláson át 4 Pa légnyomás esetén, [l/s]  | nem mérjük                    |
| Légcsere a szellőzőnyíláson át 8 Pa légnyomás esetén, [l/s]  | nem mérjük                    |
| Légcsere a szellőzőnyíláson át 10 Pa légnyomás esetén, [l/s] | nem mérjük                    |
| Légcsere a szellőzőnyíláson át 20 Pa légnyomás esetén, [l/s] | nem mérjük                    |
| Szellőzőfelület nyitott ablak esetén [mm <sup>2</sup> ]      | nem mérjük                    |
| Geometriai nyílásfelület [mm <sup>2</sup> ]                  | nem mérjük                    |

## Látható elemek



### 1 Zárszerkezet

- galvanizált acél
- szín: „ezüst”



### 2 Adattábla felső ablakelem

- típus- és méretkód, valamint egyéb jellemzők kódja
- CE-jelölés
- gyártási kód



### 3 Adattábla alsó, nyíló elem



### 4 Adattábla alsó, fix elem



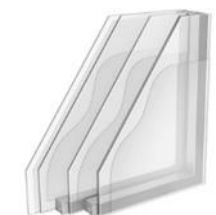
### 5 Formatervezett széles kilincs

- eloxált alumínium



### 6 Hagyományos kilincsek

- alsó kilincs a felső ablakszárnyon eloxált alumíniumból
- kilincs az alsó ablakszárnyon eloxált alumíniumból



### 7 Háromrétegű üvegezés

- edzett külső üveg
- ragasztott belső üveg a személyes biztonságért



### 8 Billenő vasalat

- galvanizált acél
- szín: „ezüst”



### 9 Rögzítőreteszek

- műanyag
- szín: szürke
- acél
- szín: „ezüst”



### 10 Rögzítőhüvely tisztítóálláshoz

- műanyag
- szín: szürke/fehér

## Tisztítás és karbantartás



A külső üvegfelület tisztításához fordítsa át az ablakszárnyat, majd rögzítse a rögzítő retesszel.



VELUX javító- és karbantartó készlet kapható.

## Burkolókeretek

| Anyag                             | NCS szabvány színárnyalat | RAL legközelebbi szabvány színárnyalat |
|-----------------------------------|---------------------------|--|
| Lakkozott alumínium (-0-- szürke) | S 7500-N                  | 7043                                   |
| Réz (-1--)                        | -                         | -                                      |
| Titáncink (-3--)                  | -                         | -                                      |

Egyéb színárnyalat igénye esetén lépjen kapcsolatba ügyfélszolgálatunkkal.

## Belső felület

|                    |  |
|--------------------|--|
| Szintelen lakkozás | A felület az alapimpregnálást követően több rétegben felhordott, vízbázisú akril lakkbevonatot kap.  |
| Fehér festék       | A felület az alap-impregnálást követően több rétegben felhordott, vízbázisú akril lakk- és festékbevonatot kap.<br>NCS szabvány színárnyalat: S 0500-N, legközelebbi árnyalat RAL színrendszer szerint: 9003 |

Egyéb színárnyalat igénye esetén lépjen kapcsolatba ügyfélszolgálatunkkal.

## Burkolókeretek és beépítő termékek



Burkolókeretek

- EE- a szimpla, dupla és kombi beépítéshez
- EEX – védőkoriáljzat

Normál és süllyesztett beépítéshez egyaránt

Beépítőtermékek:

- BDX 2000 beépítő készlet (BFX alátétfóliával)
- BFX 1000 alátétfólia és vízvezető csatorna
- BBX 0000 párafékező fólia
- LS- belső burkolatok (BBX párafékező fóliával)

## Megjegyzés

Fenntartjuk a jogot a műszaki jellemzők módosítására.

A GEL + VEA/VEB/VEC tetőterasszal és további VELUX termékekkel kapcsolatban további információért látogasson el a [velux.hu](http://velux.hu) weboldalra.

## Árnyékolók és redőnyök



### Belső árnyékolás

Fényzáró roló  
Roletta  
Harmonikaroló  
Energiaroló  
Reluxa  
Duo fényzáró roló



### Külső árnyékolás

Külső hővédő roló  
Redőny



### Kiegészítők

Szúnyogháló



- Kézi és elektromos/napelemes működtetésű változatban is kapható
- Kézi és elektromos működtetésű változatban is kapható
- Csak kézi működtetésű változatban kapható.

Az elektromos és a napelemes működtetésű változat a VELUX INTEGRA® termékcsaládhoz tartozik.