

## Termékinformáció

# VELUX mini manzárdablak



### Termékleírás

- A VELUX mini manzárdablak az új VELUX termékcsalád, a tényerők tagja
- Megnöveli a hasznos területet a magastető alatti térben és rengeteg természetes fényt juttat a helyiségbe
- Szimpla, dupla és tripla kivitelben kapható
- Profilos tetőfedő anyagokhoz EAW és EAZ kiemelőkerettel kapható
- Sík tetőfedő anyagokhoz EAS kiemelőkerettel kapható
- Szigetelt kiemelőkeret-elemek
- Burkolókerettel és minden más komponenssel együtt készletben kapható
- Minden alkotóelem méretre készül, nincs szükség méretre szabásra

### Tető hajlásszöge

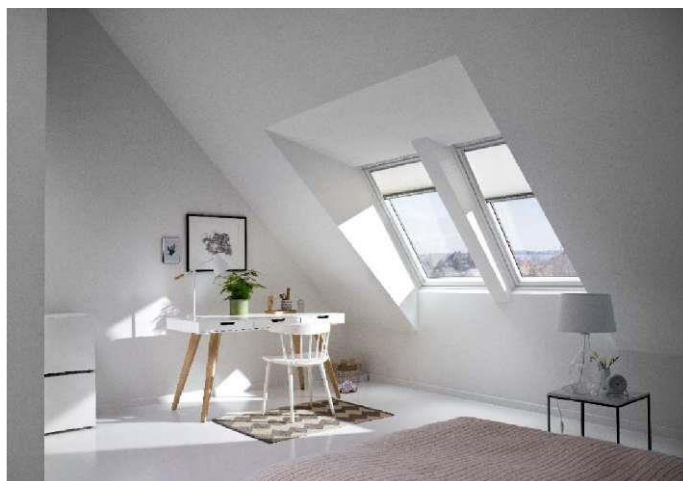
- Az EAZ és EAS kiemelőkeretek 20° és 75° közötti hajlásszögű tetőbe építhetők
- Az EAW kiemelőkeret 10° és 75° közötti hajlásszögű tetőbe építhető

### Anyagok

- Vízálló rétegelt falemez poliuretán szigeteléssel
- Függőlegess segédzárufa-elemek rétegragasztott fenyőből
- Három rétegű polipropilén BFX alátét fólia vízelvezető csatornával
- Lakkozott alumínium EAS/EAW vagy EAZ burkolókeret habtműtéssel és rugalmas köpenyvel
- Karbantartásmentes külső takarólemez lakkozott alumínium kivitelben

### Letölthető dokumentumok

A beépítési útmutatókat, részletrajzokat, három dimenziós modelleket stb. lásd a [velux.hu](http://velux.hu) weboldalon.



## Tanúsítványok



A VELUX Cégcsoport gyárai ISO 9001 minőségbiztosítási és ISO 14001 környezetirányítási tanúsítvánnyal rendelkeznek

**EUTR** A fára és fatermékekre vonatkozó uniós rendelet (995/2010/EU rendelet) előírásainak megfelelő működés

**REACH** Tisztában vagyunk a REACH-rendelettel, és alávetjük magunkat a benne foglalt kötelezettségeknek. A REACH-rendelet értelmében egyetlen termékünk sem regisztrációköteles, és nem tartalmaz „különös aggodalomra okot adó anyagot”.

## Elérhető méretek

	472 mm	550 mm	660 mm	780 mm	942 mm	1140 mm	1340 mm
778 mm							
978 mm				<b>G-- MK04</b> (0,47)			<b>G-- UK04</b> (0,91)
1178 mm			<b>G-- FK06</b> (0,47)	<b>G-- MK06</b> (0,59)	<b>G-- PK06</b> (0,75)	<b>G-- SK06</b> (0,95)	
1398 mm			<b>G-- FK08</b> (0,58)	<b>G-- MK08</b> (0,72)	<b>G-- PK08</b> (0,92)	<b>G-- SK08</b> (1,16)	<b>G-- UK08</b> (1,40)
1600 mm				<b>G-- MK10</b> (0,85)	<b>G-- PK10</b> (1,07)	<b>G-- SK10</b> (1,35)	<b>G-- UK10</b> (1,63)

## Termékkombinációk

Méret	Szélesség (mm)
FK--	605
MK--	725
PK--	887
SK--	1085
UK-	1285

Méret	Magasság (mm)
--04	919
--06	1119
--08	1339
--10	1549

( ) = Tényleges bevilágító felület (m<sup>2</sup>) a kombinációt alkotó egyes ablakonként.



A VELUX mini manzárdablak ideális megoldást jelent azoknak, akik a VELUX manzárdablak előnyeit kisebb helyiségekben szeretnék élvezni. A kiemelőkeretnek köszönhetően az ablakok kiemelkednek a tető síkjából, megnövelve ezáltal a lakóteret és a beáradó természetes fény mennyiségét.

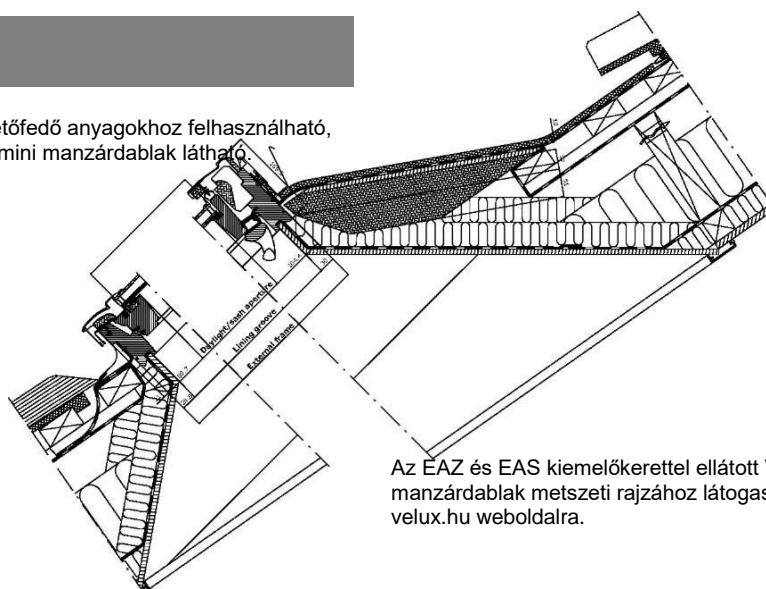
VELUX mini manzárdablak opciók:

- 1, 2 vagy 3 tetőtéri ablak
- felülről nyitható billenő (felső kilincses) vagy alulról nyitható felnyíló tetőtéri ablakok
- kézi vagy VELUX INTEGRA® elektromos, illetve napelemes működtetésű tetőtéri ablakok
- fehér vagy szintelen lakkbevonatú fenyő

További információért lásd az egyes ablaktípusok termékinformációs lapját.

## EAW metszeti rajza

Az alábbi metszeti rajzon a profilos tetőfedő anyagokhoz felhasználható, EAW kiemelőkerettel ellátott VELUX mini manzárdablak látható.



Az EAZ és EAS kiemelőkerettel ellátott VELUX mini manzárdablak metszeti rajzához látogasson el a [velux.hu](http://velux.hu) weboldalra.

## Műszaki adatok

<b>Termikus jellemzők</b>	U-érték [W/m <sup>2</sup> /K]	1,3	A teljes mini manzárdablak kombináció U-értéke  A típuseszt dokumentumai –50 kódú hőszigetelő üvegezéssel készült GPL tetőtéri ablakra és EA- jelzésű kiemelőkeretekhez készültek.  A tesztet az alábbi termék kombinációkra végezték el: --34, --50, --54F, --57F, --59, --60, --62, --66, --70, --70Q, --73 és --76F kódú hőszigetelő üvegezéssel készült GFL, GGL/GGU, GLL/GLU, GPL/GPU, GTL/GTU, GXL/GXU és GZL tetőtéri ablak.
	$\Psi_{\text{mini domer/tető}}$ [W/m/K]	0,075	Lineáris hővesztés a mini manzárdablak és a tetőszerkezet között
<b>Tűzállóság</b>	NPD*		* Vegye figyelembe a tűzszakaszok távolságára vonatkozó helyi előírásokat
<b>Külső tűz</b>	NPD*		* Vegye figyelembe a tűzszakaszok távolságára vonatkozó helyi előírásokat
<b>Tűzvédelmi osztály</b>	E osztály		
<b>Hangszigetelés</b>	R <sub>w</sub> [dB] R <sub>A,tr</sub>	NPD* NPD*	* Nincs teljesítmény meghatározva
<b>Szilárdság és időtállóság</b>	Szerkezeti számítások Eurocode 0.1 és 5 alapján (DS/EN 1990, 1991 és 1995, valamint azok vonatkozó dán mellékletei)		
<b>További műszaki jellemzőkért lásd az egyes tetőtéri ablakok termékleírását.</b>			

**Látható elemek**


A képeken a VELUX mini manzárdablak EAZ kiemelőkerettel látható


**1 Kiemelőkeret, felső elem**

- előre gyártott kiemelőkeret-elemek
- rétegelt falemez
- 88 mm-es poliuretán szigetelőanyag


**2 Kiemelőkeret, oldalelem**

- előre gyártott kiemelőkeret-elemek
- rétegelt falemez
- 37 mm-es poliuretán szigetelőanyag


**3 VELUX burkolókeret-rendszer**

- szürke lakkozott alumínium, réz vagy cink
- minden szükséges burkolókeret-elemet tartalmaz


**4 BFX alátét fólia**

- diffúz nyitott fólia redőzött szélekkel
- vízvezető csatornával
- könnyen és szorosan hozzáilleszthető a tetőszerkezet alátétfóliájához

**5 Vízvezető csatorna**

- hidegen hengerelt tűzihorganyzott acél
- az alátétfóliához mellékelve

## Az ablakok és a burkolókeret tisztítása és karbantartása



A külső üvegfelület tisztításához fordítsa át az ablakszárnyat, majd rögzítse a rögzítő retesszel.



A keretet évente egyszer tisztítsa meg a levelektől és egyéb hulladékoktól, hogy az esővíz akadálytalanul távozhasson.

## Burkolókeretek

Anyag	NCS szabvány színárnyalat	RAL legközelebbi szabvány színárnyalat
Lakkozott alumínium (-0--) szürke	S 7500-N	7043
Réz (-1--)	-	-
Titáncink (-3--)	-	-

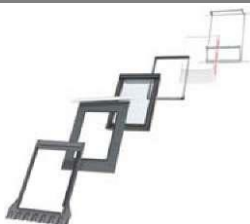
Egyéb színárnyalat igénye esetén lépjen kapcsolatba ügyfélszolgálatunkkal a [velux.hu](http://velux.hu) oldalon.

## Belső ablakburkolat

<b>Szintelen lakkozás</b> (faablakok)	A felület az alapimpregnálást követően több rétegben felhordott, vízbázisú akril lakkbevonatot kap.
<b>Fehér festék</b> (faablakok)	A felület az alapimpregnálást követően több rétegben felhordott, vízbázisú akril lakk- és festékbevonatot kap. NCS szabvány színárnyalat: S 0500-N legközelebbi árnyalat RAL színrendszer szerint: 9003
<b>Fehér lakkozás</b> (poliuretán ablakok)	fehér lakkréteg NCS szabvány színárnyalat: S 0500-N legközelebbi árnyalat RAL színrendszer szerint: 9003
A VELUX Mini Dormer kombinációhoz minden alapkitelű VELUX tetőtéri ablak felhasználható	

Egyéb színárnyalat igénye esetén lépjen kapcsolatba ügyfélszolgálatunkkal a [velux.hu](http://velux.hu) oldalon.

## Beépítőtermékek:



### Kiemelőkeret:

- EAS legfeljebb 16 mm-es lapos tetőfedő anyagokhoz (2 x 8 mm)
- EAW legfeljebb 120 mm-es profilos tetőfedő anyagokhoz
- EAZ legfeljebb 45 mm-es profilos tetőfedő anyagokhoz

### Beépítőtermékek:

- BFX 1000 alátét fólia és vízvezető csatorna
- Belső burkolat egy ablak beépítéséhez: LSB/LSC/LSD és további elemként LAI
- Belső burkolat dupla/tripla beépítéshez: a belső burkolatról a helyszínen kell gondoskodni

## Árnyékolók és külső hővédő rolók



### Beltéri árnyékolás

- Fényzáró roló
- Roletta
- Harmonikaroló
- Fényzáró energiaroló
- Reluxa
- Duo fényzáró roló

### Külső hővédő rolók

- Külső hővédő roló
- Redőny



- Kézi, elektromos, illetve napelemes működtetésű változatban kapható
- Kézi működtetésű változatban kapható

Az elektromos és a napelemes működtetésű változat a VELUX INTEGRA® termékcsaládhoz tartozik.

## Megjegyzés

Fenntartjuk a jogot a műszaki jellemzők módosítására.

A VELUX mini manzárdablak és más VELUX termékekkel kapcsolatos további információért látogasson el a [velux.hu](http://velux.hu) weboldalra.