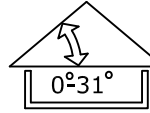


鋼板・塗布防水  
用水切り



0寸~6寸

はげ高スチール鋼板立上り  
はげ高スチール防水シート立上り（別途現調）

屋根鋼板材立上り  
粘着防水シート立上り（※用品）

はげ高スチール  
ウレタン面戸

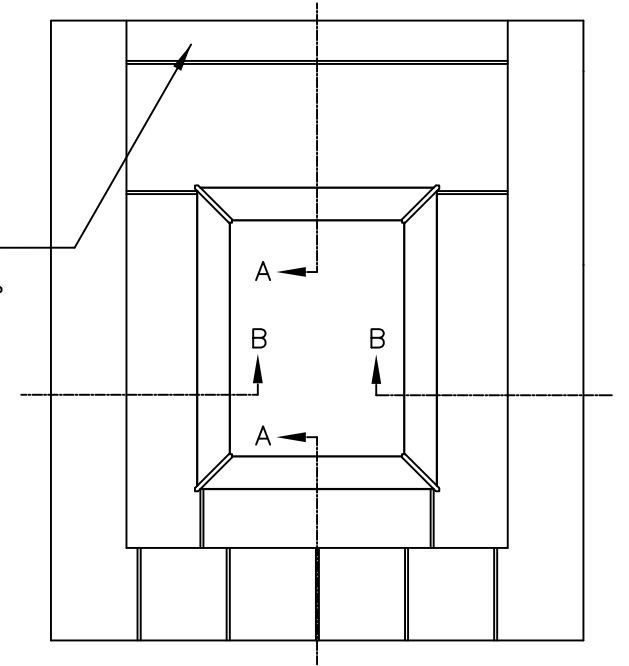
2×6枠（※用品または別途現調）  
枠内寸H1

枠外寸H

縦断面図 A-A'

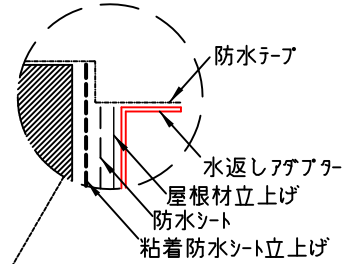
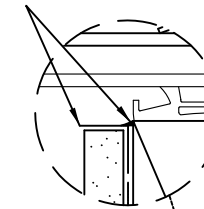
FCM サツ  
防水テープ（付属品、現場施工）  
水返しアダプター（付属品、現場施工）

はげ高スチール鋼板  
※スチール鋼板は、棟包みまで伸ばしてください。



防湿気密の為、見切り材等で  
内装材料端を処理してください。

水返しアダプターおよび屋根材立上りは  
枠上端から5mm低く仕上げてください



FCM サツ  
防水テープ（付属品）  
水返しアダプター（付属品）  
黒ネツ（サツ固定用）  
はげ高スチール鋼板立上り  
はげ高スチール防水シート立上り（別途現調）

屋根鋼板材立上り  
粘着防水シート立上り（※用品）  
取付金具（付属品）

はげ高スチール（別途現調）

天窓外寸W0

ガラス寸法

2×6枠（※用品または別途現調）

枠内寸W1

枠外寸W

横断面図 B-B'

サイズ	枠外寸 W	枠内寸 W1 (野地開口 W1)	天窓外寸 W0	枠外寸 H	枠内寸 H1 (野地開口 H1)	天窓外寸 H0	ガラス寸法 (W×H)
2222	648	572	689	648	572	689	629 x 629
2234	648	572	689	952	876	994	629 x 934
3422	952	876	994	648	572	689	934 x 629
2246	648	572	689	1257	1181	1299	629 x 1239
4622	1257	1181	1299	648	572	689	1239 x 629
3434	952	876	994	952	876	994	934 x 934

図名

FCM フィックスタイプ  
金属屋根立てはげ葺き(緩勾配) 参考納まり図

作成

日本ベルックス株式会社 技術部

縮尺

1:5

サイズ

検印

設計年月日

2019,12,04

備考

