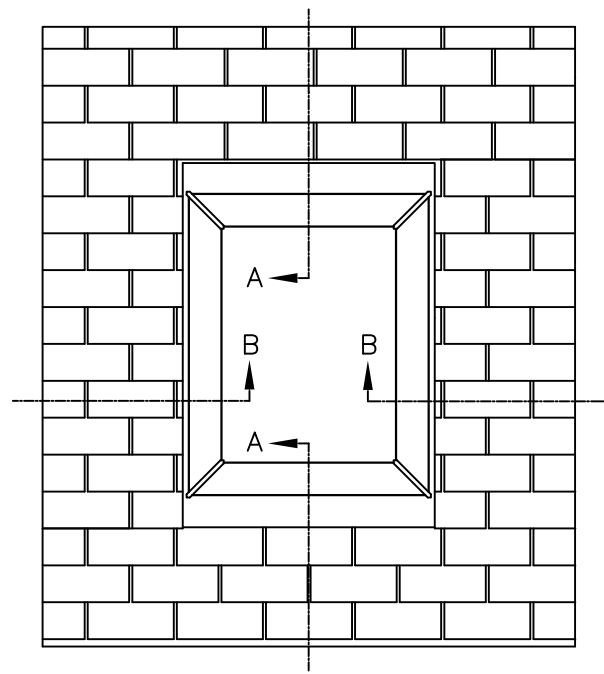


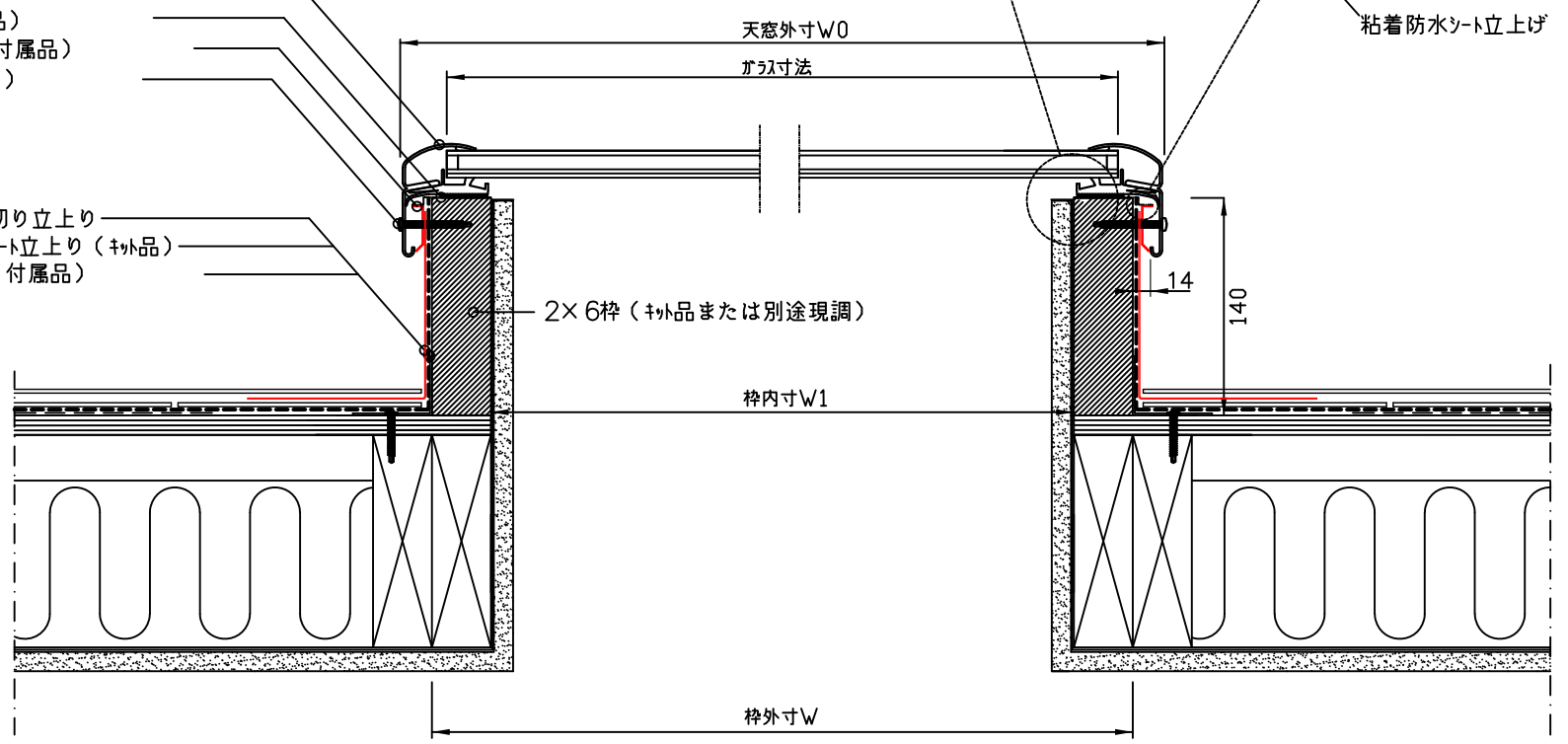
縦断面図 A-A'



防湿気密の為、見切り材等で内装材料端を処理してください。  
水返しアダプターは枠上端から5mm低く低く仕上げてください

FCM サツ  
防水テープ (付属品)  
水返しアダプター (付属品)  
黒紗 (サツ固定用)

スレート用水切り立上り  
粘着防水シート立上り (付属品)  
取付金具 (付属品)



横断面図 B-B'

サイズ	枠外寸 W	枠内寸 W1 (野地開口 W1)	天窓外寸 W0	枠外寸 H	枠内寸 H1 (野地開口 H1)	天窓外寸 H0	ガラス寸法 (W×H)
2222	648	572	689	648	572	689	629 x 629
2234	648	572	689	952	876	994	629 x 934
3422	952	876	994	648	572	689	934 x 629
2246	648	572	689	1257	1181	1299	629 x 1239
4622	1257	1181	1299	648	572	689	1239 x 629
3434	952	876	994	952	876	994	934 x 934



図名  
FCM フィックスタイプ  
スレート屋根参考納まり図

作成  
日本ベルックス株式会社 技術部

縮尺  
1:5

サイズ

検印

設計年月日  
2019,12,04

備考