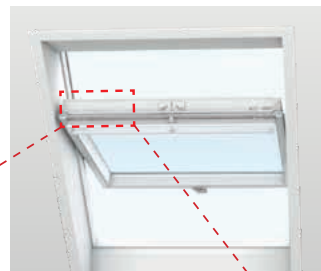


Svarbu!

Ši naudojimosi instrukcija galioja tik tiems stogo langams, kurių duomenų plokštelėje, dydžio kode, yra raidė "K".



	GPL -K--	306098765 06 AZ02 V
www.velux.com	 EN 14351-1:2006+A1:2010	

Lango atidarymas ir uždarymas

Atidarykite langą pasukdami rankeną į vertikalią padėtį. Iki bet kurios padėties atidaryta varčia turi išlikti toje padėtyje. Jei taip nėra, žr. 4 puslapį.

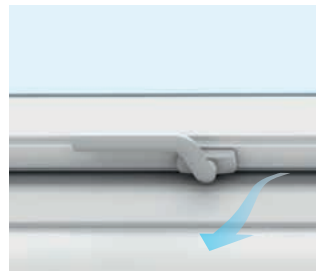
Jei langas atsidaro daugiau nei norite, galima apriboti atidarymo kampą. Atidarymo kampo ribotuvus ZZZ 164K galima įsigyti VELUX kompanijoje.

Pastaba: nesumontuokite atidarymo kampo ribotuvų languose, kurie yra naudojami kaip avariniai išėjimai / įėjimai.



Vėdinimo padėtis

Rankena leidžia užfiksuoti varčią vėdinimo padėtyje.



Ventiliacijos sklendės naudojimas

Kad į patalpą patektų gryno oro, net kai langas yra sandariai uždarytas, šiek tiek patraukite valdymo pultą žemyn, kad atidarytumėte ventiliacijos sklendę. Langas liks uždarytas, tačiau į patalpą pateks oro per integruotą oro filtrą, sulaukiantį dulkes, vabzdžius ir sniegą.



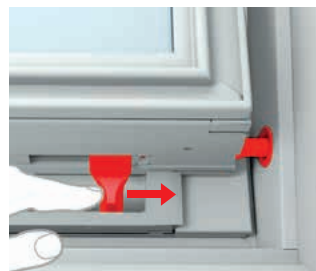
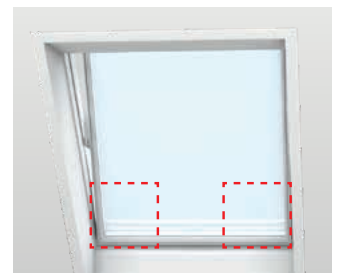
Stiklo paketo valymas

Pasukite rankeną į vertikalią padėtį. Patraukite valdymo pultą žemyn ir pasukite varčią 180 laipsnių. Į šią padėtį nustatytą varčią reikia užfiksuoti įstumiant du sklėsčius į įvores šoninių rėmų apačioje. Ši saugos priemonė suteikia galimybę valyti abiem rankomis.

Stiklą valykite minkštu, švairiu ir neturintčiu pūkelių skudurėliu, zomšos gabalėliu, neabrazyvine kempine arba švairiu specialiu langams skirtu mediniu valytuvu su guma. Langui išvalyti turėtų pakakti švaraus vandens. Taip pat galima naudoti įprastus neabrazyvinius namams skirtus valiklius.

Perspėjimai

- Stenkitės, kad stiklas neturėtų kontakto su silikonu.
- Nenaudokite valymo priemonių, kuriose yra abrazyvinių dalelių.
- Stiklo paketui valyti nenaudokite namuose naudojamų valiklių, kurie yra stipriai rūgštiniai arba stipriai šarminiai.
- Stenkitės, kad stiklas neturėtų kontakto su įvairiais aštriais ar abrazyviniais daiktais, įskaitant juvelyrinius dirbinius.
- Niekada nebandykite nuvalyti purvo nuo stiklo, prieš tai jo nesudrėkinę.
- Jeigu šalia stiklo atliekami kokie nors darbai, apsaugokite stiklą švairiu plastikiniu lakštu, kad išvengtumėte stiklo aptaškymo ar ištepimo kenksmingomis ir abrazyvinėmis medžiagomis.



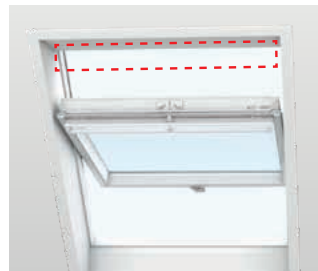
Kondensato kaupimosi sumažinimas iki minimumo

Kambariuose, kuriuose yra labai drėgna, ant lango stiklo vidinės pusės gali susiformuoti kondensatas. Kondensato kaupimąsi galima sumažinti iki minimumo, įtaisant radiatorių tiesiai po langu ir dažnai vėdinant kambarį.



Oro filtro valymas

Oro filtras gali būti nuimtas ir išplautas įprastiniais namuose naudojamais plovikliais. Visiškai apsukite langą ir įtvirtinkite jį valymo padėtyje, tada nuimkite filtrą. (Naują filtrą galima įsigyti VELUX kompanijoje).



Medienos priežiūra

Gamykloje mediena buvo apdorota ir padengta vienu sluoksniu lako, todėl ją galima valyti įprastais, namuose naudojamais valikliais. Vėliau medinių dalių paviršius turi būti apdorojamas mažiausiai kas ketverius metus (skaidriu laku dengta mediena) arba net kas septynerius metus (baltai nudažyta mediena) ir pagal poreikius. Jei langus veikia stiprus karštis, stipri tiesioginė saulės šviesa ir (arba) didelė drėgmė (pvz., virtuvėse arba vonios kambariuose), juos reikia apdoroti bent kas dvejus metus.

Paviršiaus priežiūra: nuo paviršiaus pašalinkite dangą (laką arba dažus). Įsitinkite, ar paviršius yra švarus ir sausas. Padenkite vandeninio, akrilinio lako arba dažų sluoksniu (visada laikykitės gamintojo nurodymų). Tuo pačiu būdu sutvarkykite vietas, kuriose lakas / dažai yra pažeisti.



Tarpinės valymas

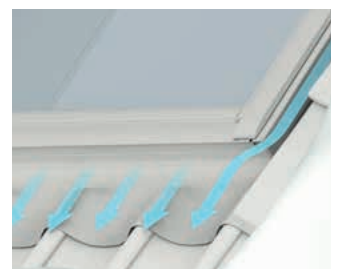
Pašalinkite lapus ir kitokias šiukšles nuo aplink langą esančios tarpinės, kad lietaus vanduo laisvai nutekėtų.



Sniegas ir ledas

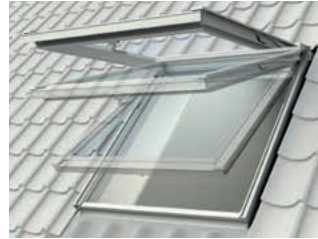
Labai svarbu užtikrinti, kad vanduo galėtų nubėgti nuo lango į lietvamzdžius.

Tad nuo lango reikia pašalinti sniegą ir ledą, iš lietvamzdžių ir tarpinės išvalyti lapus ir kitas šiukšles, kad tirpstantis vanduo galėtų laisvai tekėti.



Lango atidarymas ir uždarymas

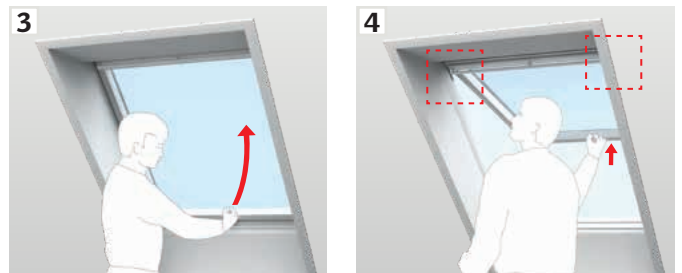
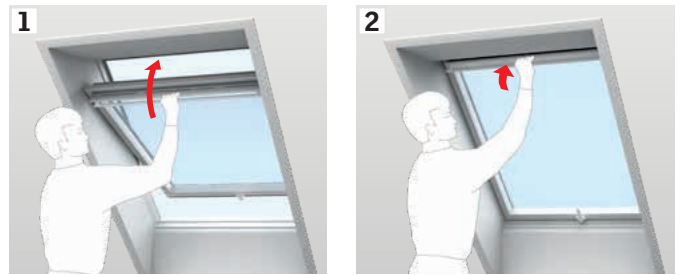
Atidarykite langą pasukdami rankeną į vertikalią padėtį. Iki bet kurios padėties atidaryta varčia turi išlikti toje padėtyje. Jei taip nėra, patikrinkite, ar armatūra ir spyruoklės yra sujungtos abiejose pusėse (žr. skyrių **A**). Jei varčia vis tiek neišlieka atidaryta jokiaje padėtyje, sureguliuokite spyruokles (žr. skyrių **B**).



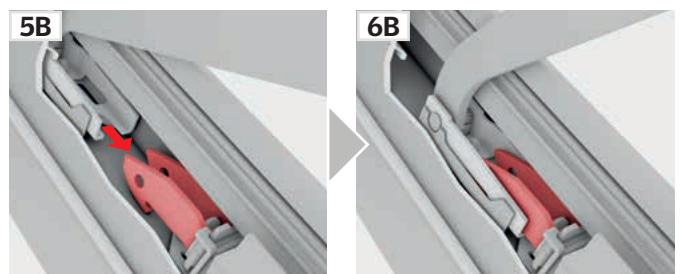
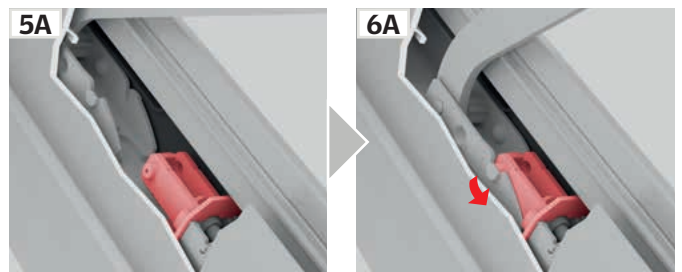
A

Spyruoklių sujungimas su armatūra

Naudodami valdymo pultą, uždarykite langą (**1, 2**). Tada atidarykite langą, naudodami varčios apačioje esančią rankeną (**3**). Stumkite varčią išorėn taip, kad armatūra ir spyruoklės automatiškai susijungtų abiejose pusėse (**4, 5, 6**).



Prijungimo armatūra gali atrodyti kaip pavaizduota **5A** ir **6A** arba **5B** ir **6B**.



B

Spyruoklių reguliavimas

Jei atidarant varčią ji atsidaro per greitai arba ją yra sunku atidaryti, sureguliuokite spyruokles kaip parodyta. Kaip reikia sureguliuoti, priklauso nuo stogo nuolydžio.

