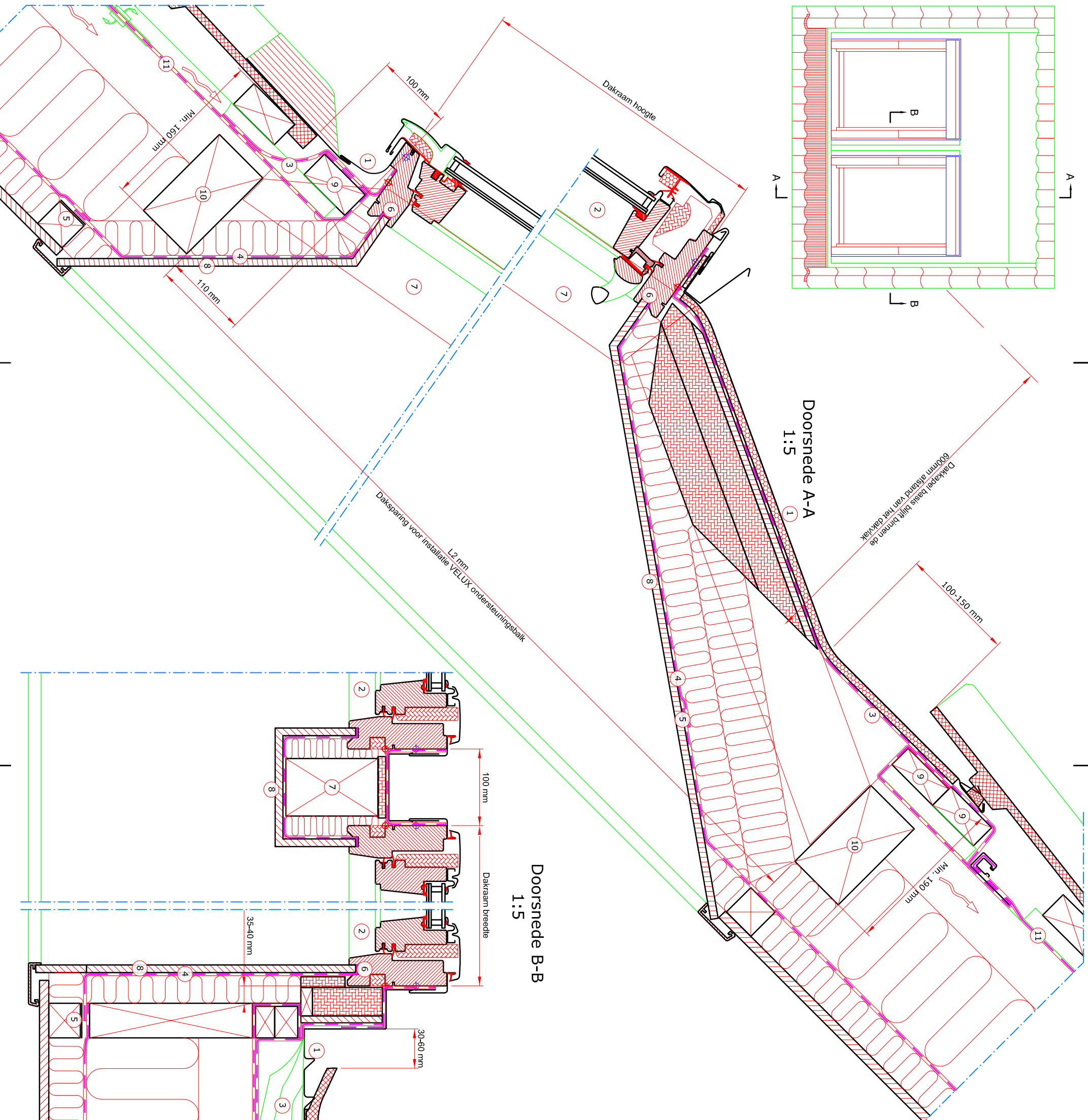


Doorsnede A-A
1:5



Doorsnede B-B
1:5

- 1 VELUX gootstuk (EAW-21E 10°-75°)
- 2 VELUX dakraam (GGL 15°-90°)
- 3 VELUX waterkerend manchet (BFX)
- 4 VELUX dampremmende folie (BBX)
- 5 VELUX dampremmende folie tape (BBX)
- 6 Afsluitprofiel BBX in arfimmergroef
- 7 VELUX ondersteuningsbalk
- 8 Arfimmering (Niet VELUX)
- 9 Montage lat (Niet VELUX)
- 10 Raveling (Niet VELUX)
- 11 Damp open folie (Niet VELUX)

Dakbedekking:
Dakpan
Max 120 mm

VELUX Producten:

GGL/GGU
15°-90°

EAW-21E
10°-75°

Ondersteuningsbalk

BFX

BBX

VELUX dakraam maatvoeringen:

Maat	Breedte (mm)	Maat	Hoogte (mm)	Maat	L2 (mm)
FK--	660	-K04	978	-K04	1720
MK--	780	-K06	1178	-K06	1990
PK--	942	-K08	1398	-K08	2290
SK--	1140	-K10	1600	-K10	2565
UK--	1340				

Daksparring voor
installatie VELUX
ondersteuningsbalk:

VELUX

© VELUX GROUP ® VELUX, VELUX logo are registered trademarks

Tekening naam:

DAKKAPEL_BASIS_DUO_PANNEN-N32-V1

Tekening nr. N32

VELUX Nederland

Gemaakt:

10.03.2017

Rev. datum:

A3

Formaat:

1:5

Schaal:

1:5

Let op: De afgebeelde dakconstructie is slechts als richtlijn te beschouwen. Daarnaast dient de bestaande bouwregelgeving in acht worden genomen bij installatie van het VELUX dakraam.