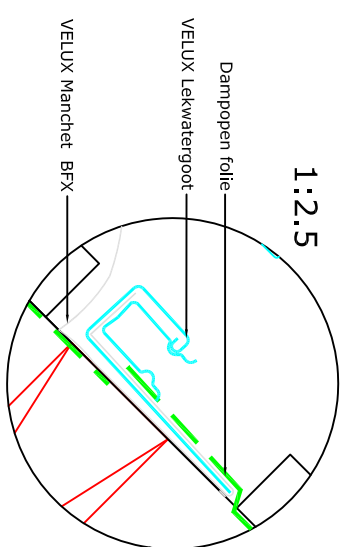
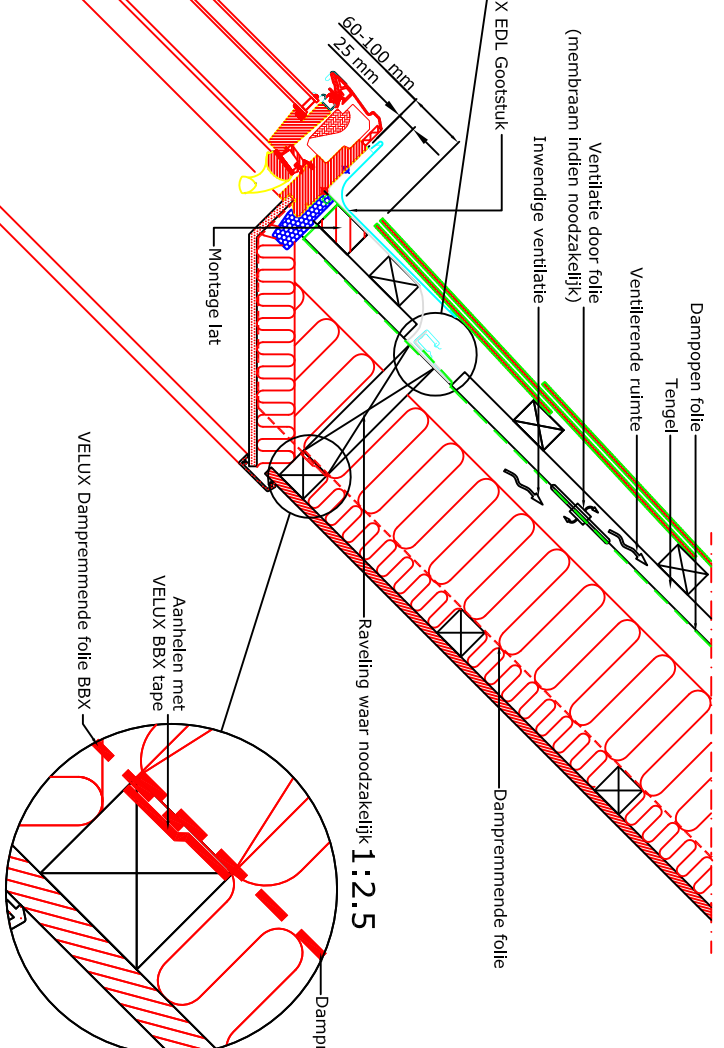
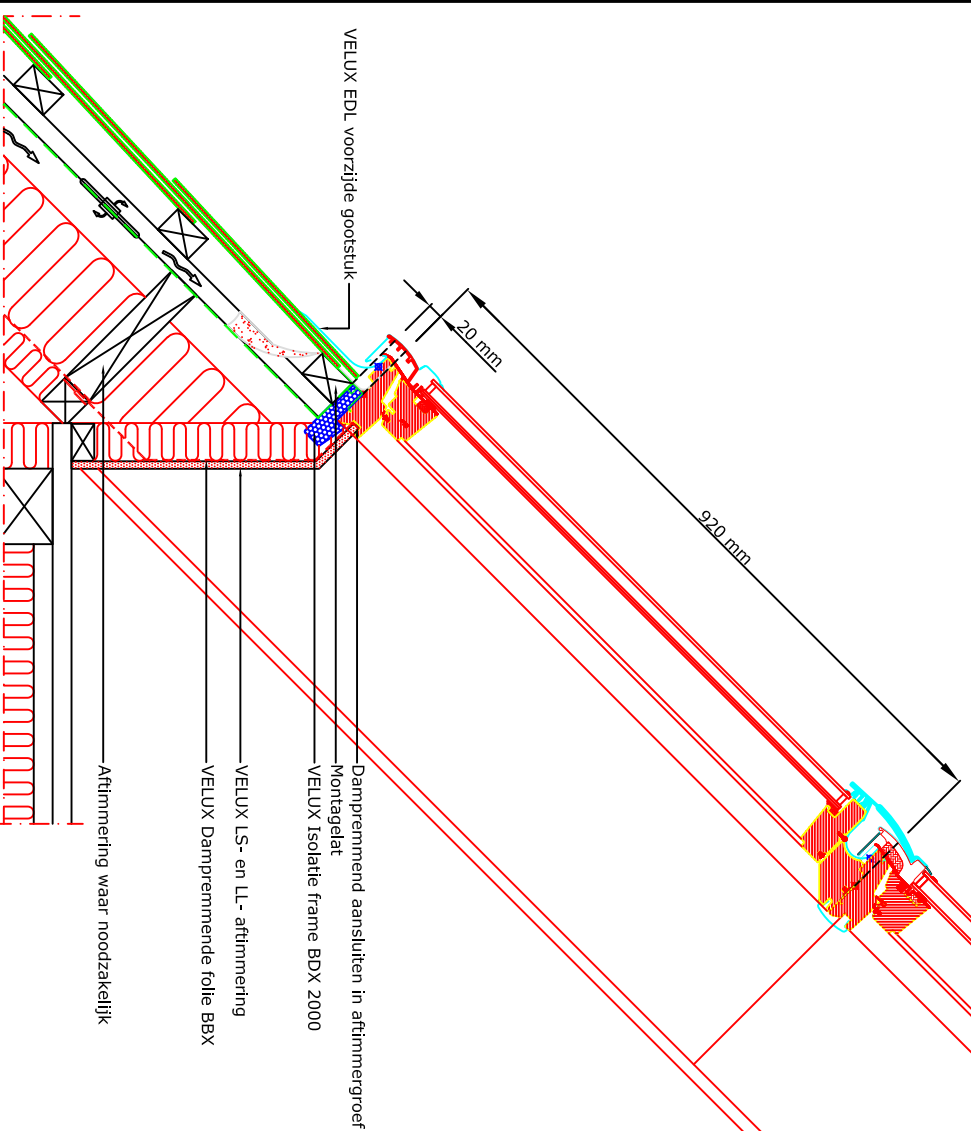


Voorraanzicht

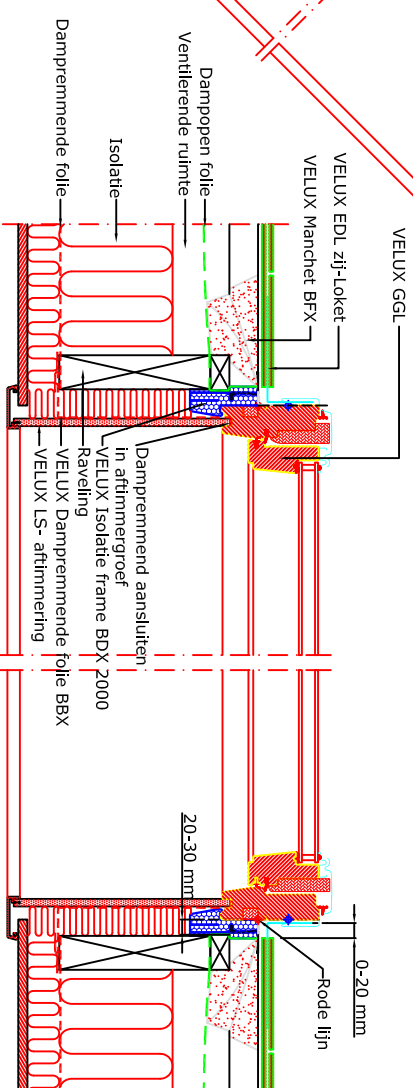


1:2.5

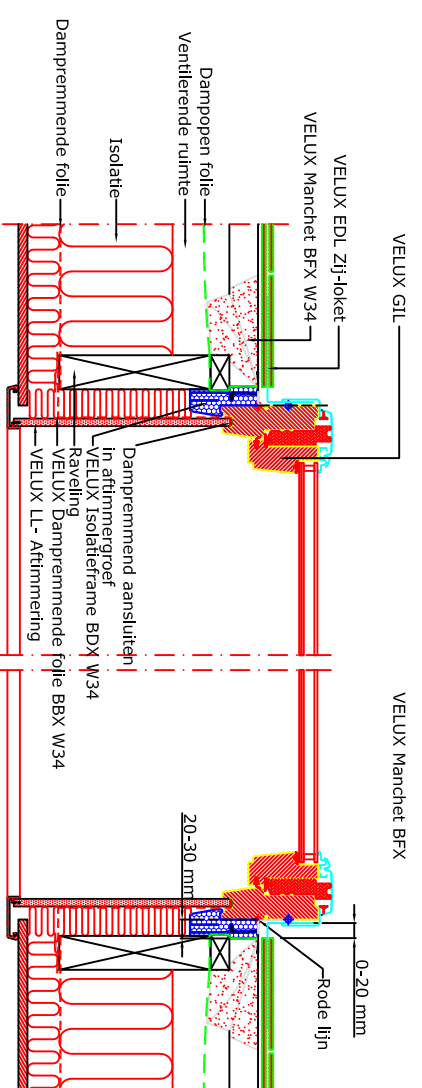
Doorsnede A-A
1:10



Doorsnede B-B
1:10



Doorsnede C-C
1:10



- VELUX Producten:
- GGL 15°-90°
 - GIL 15°-90°
 - EDL 15°-90°
 - ETL 35°-45°
 - BFX BDX 2000
 - BFX W34 BDX W34
 - LS-BBX
 - LL-BBX W34
- Dakbedekking:
 Leten < 8 mm

© VELUX GROUP ® VELUX, VELUX logo are registered trademarks



VELUX A/S

VELUX Dakraam GGL+GIL gemonteerd in lelen	Date 17.12.12	File name EKL+ETL	Drawing no. N17
VELUX isolatierame BDX 2000 met manchet BFX	All measurement in mm	GIL	-
VELUX gootstuk EDL+ETL, VELUX LS- + LL- Afim.	SCO		

Let op:
 De afgebeelde dakconstructie is slechts als richtlijn te beschouwen. Daarnaast dient de bestaande bouwregelgeving in acht worden genomen bij installatie van het VELUX dakraam.

- VELUX EDL voorzijde gootstuk
- 20 mm
- 920 mm
- Dampremmend aansluiten in aftimmergroef
- Montagelgat
- VELUX Isolatie frame BDX 2000
- VELUX LS- en LL- aftimmering
- VELUX Dampremmende folie BBX
- Aftimmering waar noodzakelijk