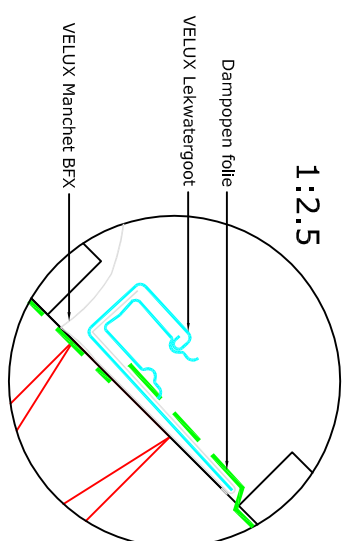
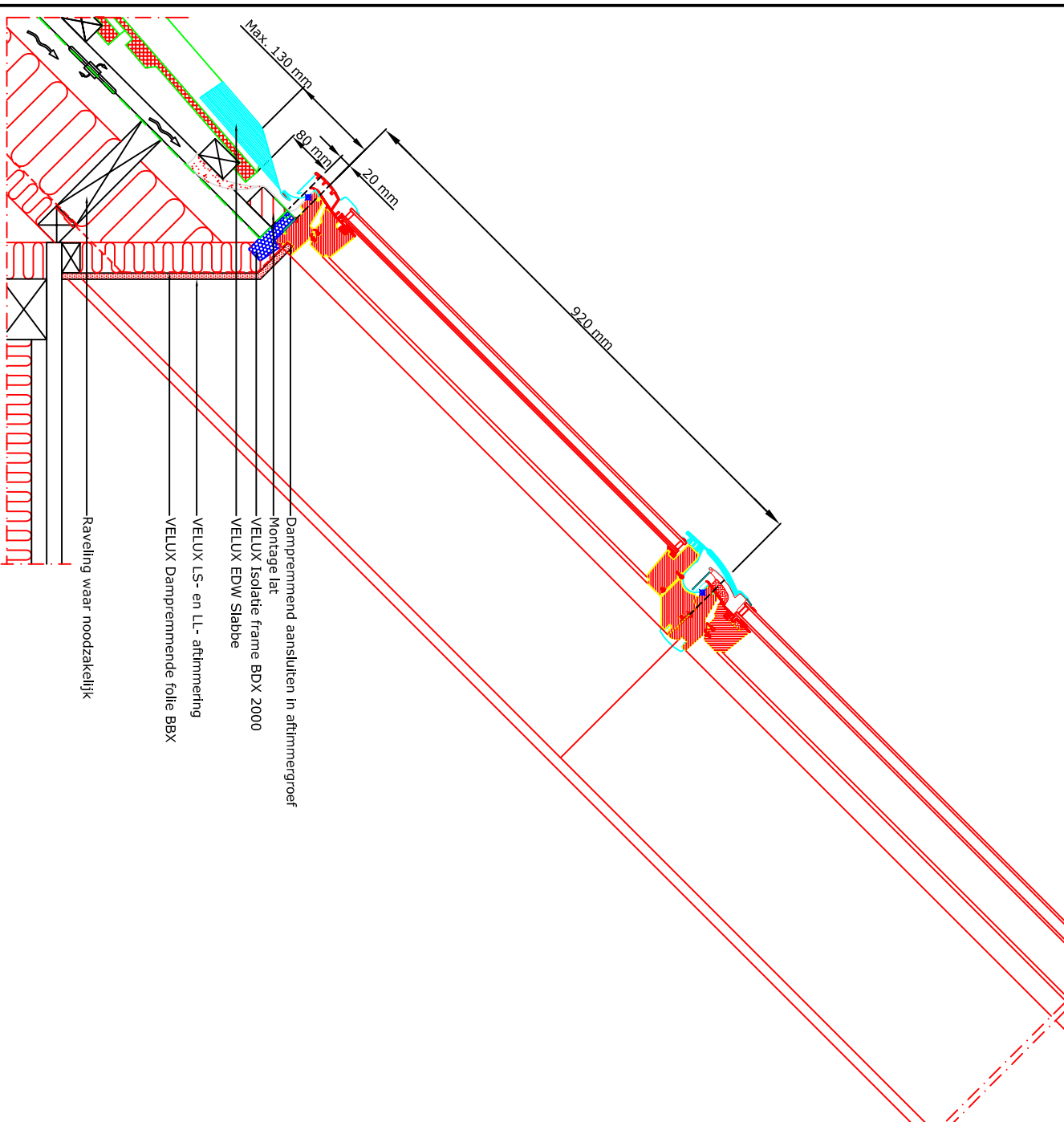


Voorraanzicht

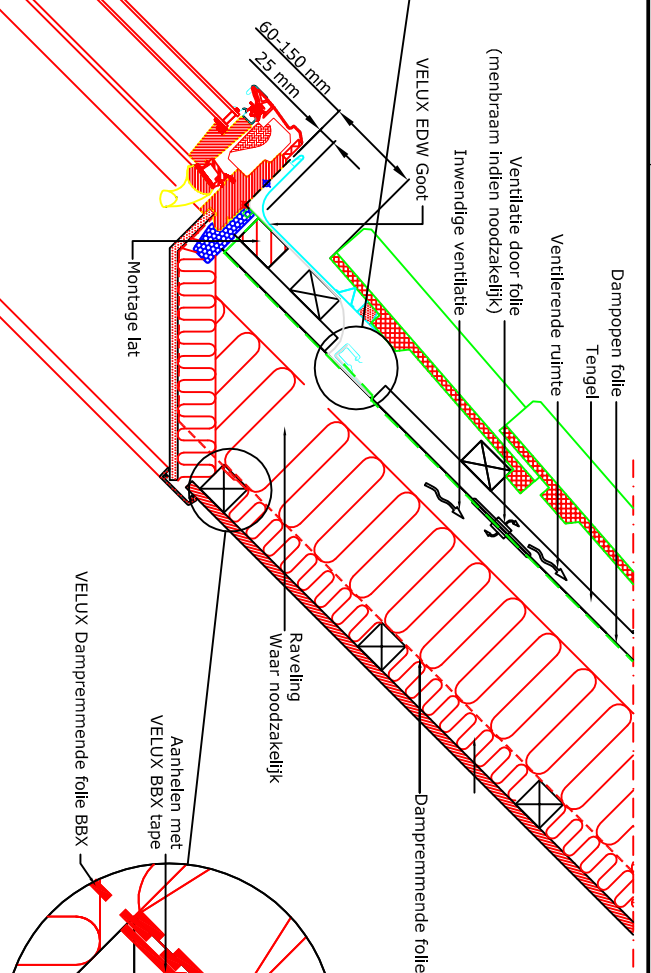


1:2.5

Doorsnede A-A
1:10

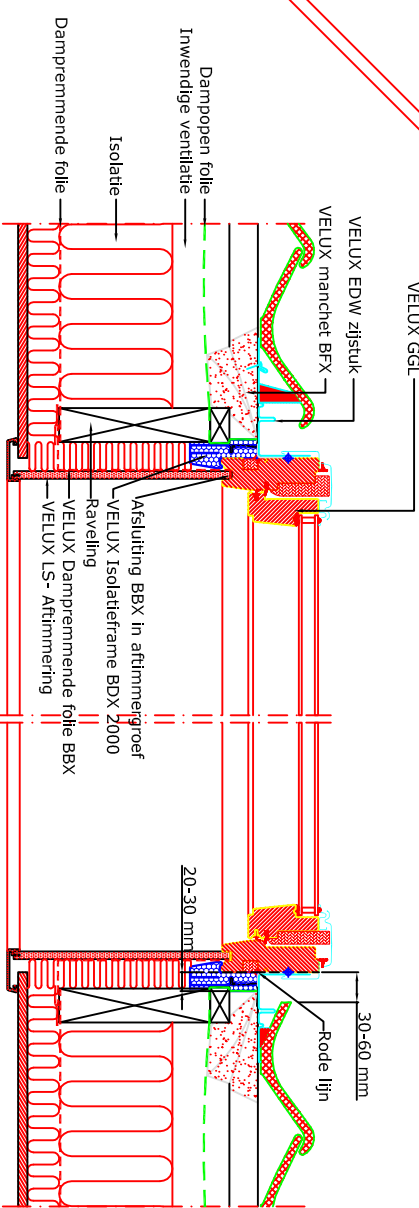


- Dampremmend aansluiten in aftimmergroef
- Montage lat
- VELUX Isolatie frame BDX 2000
- VELUX EDW Slabbe
- VELUX LS- en LL- aftimmering
- VELUX Dampremmende folie BBX
- Raveling waar noodzakelijk



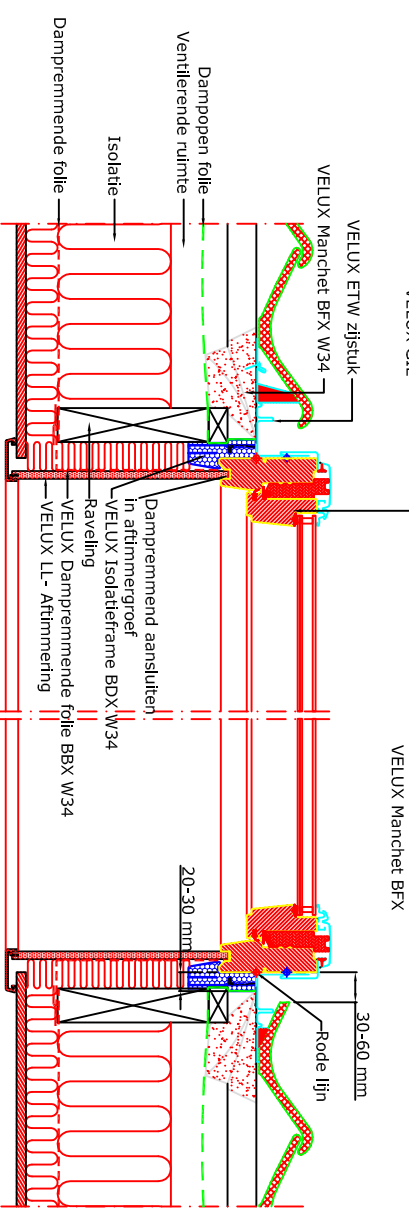
1:2.5

Doorsnede B-B
1:10



- Dampopen folie
- Ventilatie door folie (membraan indien noodzakelijk)
- Inwendige ventilatie
- VELUX EDW Goot
- Ventilerende ruimte
- Ventilatie door folie (membraan indien noodzakelijk)
- Inwendige ventilatie
- Dampopen folie
- Tengel
- Ventilerende ruimte
- Dampopen folie
- Ventilerende ruimte
- Isolatie
- Dampremmende folie
- VELUX GGL
- VELUX manchet BFX
- VELUX ETW zijstuk
- VELUX Manchet BFX W34
- Dampremmend aansluiten in aftimmergroef
- VELUX Isolatieframe BDX 2000
- Raveling
- VELUX Dampremmende folie BBX
- VELUX LS- Aftimmering
- Afsluiting BBX in aftimmergroef
- VELUX Isolatieframe BDX 2000
- Raveling
- VELUX Dampremmende folie BBX
- VELUX LS- Aftimmering

Doorsnede C-C
1:10



- Dampopen folie
- Ventilerende ruimte
- Isolatie
- Dampremmende folie
- VELUX GIL
- VELUX Manchet BFX
- VELUX ETW zijstuk
- VELUX Manchet BFX W34
- Dampremmend aansluiten in aftimmergroef
- VELUX Isolatieframe BDX W34
- Raveling
- VELUX Dampremmende folie BBX W34
- VELUX LL- Aftimmering
- Rode lijn
- 30-60 mm
- 20-30 mm

VELUX Producten:

- GGL 15°-90°
- GIL 15°-90°
- EDW 15°-90°
- ETW 38°-53°
- BFX BDX 2000
- BFX W34
- BDX W34
- LS-BBX
- LL-BBX W34

Dakbedekking:

- Pannen

Let op:
De afgebeelde dakconstructie is slechts als richtlijn te beschouwen. Daarnaast dient de bestaande bouwregelgeving in acht worden genomen bij installatie van het VELUX dakraam.



© VELUX GROUP
VELUX, VELUX logo are registered trademarks

VELUX A/S

File name	EDW+ETW-GIL-1212	Drawing no.	N16
Date	17.12.12		
All measurement in mm			
SCO			