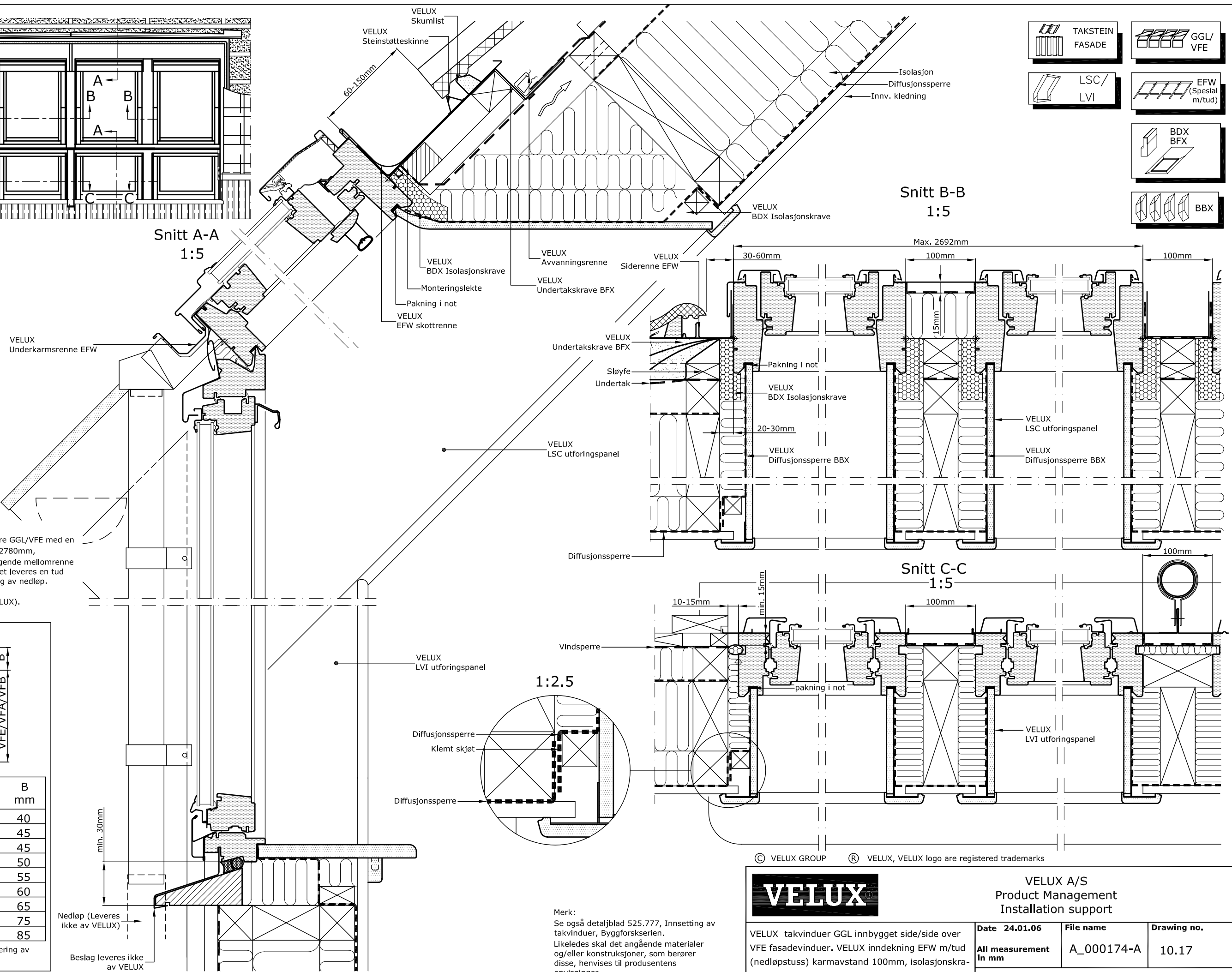


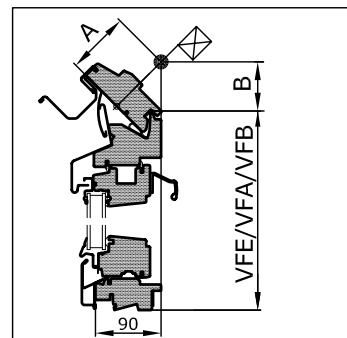
Skisse vinkelrett på fasade  
1:40

Snitt A-A  
1:5



	TAKSTEIN FASADE		GGL/ VFE
	LSC/ LVI		EFW (Spesial m/tud)
	BDX BFX		BBX

TUD (NEDLØPSTUSS).  
Ved sammenbygging av flere GGL/VFE med en samlet bredde på mer enn 2780mm, må det monteres en lavtliggende mellomrenne (minimum 100 mm) hvor det leveres en tud (nedløpstuss) til videreføring av nedløp. (Takkvinkel må oppgis).  
Nedløp (Leveres ikke av VELUX).



15°-55°	A mm	B mm
15	50	40
20	55	45
25	60	45
30	65	50
35	70	55
40	75	60
45	85	65
50	95	75
55	105	85

Skjema til hjelp ved plassering av vinduer.

Nedløp (Leveres ikke av VELUX)

Beslag leveres ikke av VELUX

Merk:  
Se også detaljblad 525.777, Innsetting av takvinduer, Byggforskserien.  
Likeledes skal det angående materialer og/eller konstruksjoner, som berører disse, henvises til produsentens anvisninger.

© VELUX GROUP ® VELUX, VELUX logo are registered trademarks



VELUX A/S  
Product Management  
Installation support

VELUX takvinduer GGL innbygget side/side over VFE fasadevinduer. VELUX inndekning EFW m/tud (nedløpstuss) karmavstand 100mm, isolasjonskrave BDX, diffusjonskrave BBX og utføringspanel.

Date 24.01.06	File name A_000174-A	Drawing no. 10.17
All measurement in mm		
SCo VELUX Norge AS		