

**Abrir a janela**

A secção superior é aberta rodando o manípulo para a posição vertical e abrindo o caixilho como uma janela projectante. O caixilho deverá ser capaz de se manter aberto em qualquer posição. Caso contrário, consulte a página 3.

A secção inferior é aberta empurrando para a posição vertical e é trancada automaticamente por meio de trancas de segurança no corrimão. A secção superior também pode ser aberta como uma janela basculante utilizando a barra de controlo na parte superior.



**Fechar a janela**

As trancas de segurança têm de ser soltas e a secção inferior puxada para dentro. Poderá depois fechar a secção superior.



**Tire partido da aba de ventilação**

Usufrua de ar fresco mesmo com a janela fechada. Puxe a aba de abertura/fecho ligeiramente para baixo, até abrir a aba de ventilação. A janela mantém-se fechada, mas o ar entra na divisão através de um extenso canal de ventilação. Uma tira de filtro protege contra a entrada de poeiras, de insectos e de neve.



**Limpeza do vidro**

Para limpar o vidro exterior, coloque o manípulo inferior na posição vertical. Rode o caixilho a 180 graus e fixe-o, deslizando as duas trancas de fixação para dentro dos orifícios situados nos cantos inferiores do aro. Este dispositivo de segurança permite o uso de ambas as mãos para a limpeza do vidro.

A secção inferior pode ser limpa depois de abrir a secção superior normalmente

Limpe o vidro com um pano macio, limpo e não desfiado, um pano de camurça, uma esponja limpa, macia e não abrasiva ou um utensílio para limpar vidros, limpo e não metálico (utensílio com uma esponja e uma borracha, para remoção de água excedente, na extremidade).

Água limpa será, normalmente, suficiente para a limpeza do vidro. Poderá utilizar produtos de limpeza domésticos não abrasivos. Água potável é a mais indicada para a limpeza dos vidros. Desta forma, em zonas com água com alto teor de cálcio e magnésio, adicione uma pequena quantidade de detergente para suavizar a água ou remova o excesso de água após a limpeza.

**Atenção**

- Evite qualquer contacto de silicone com o vidro.
- Não utilize produtos de limpeza que contenham partículas abrasivas.
- Não utilize produtos químicos para a limpeza do vidro.
- Evite o contacto do vidro com todos os produtos afiados ou abrasivos, incluindo joalheria.
- Nunca tente remover sujidade do vidro sem antes colocar água.
- Se existirem obras a realizar perto do vidro, proteja-o com uma folha de plástico limpa por forma a prevenir quaisquer salpicos ou manchas de compostos agressivos e abrasivos.



## Minimizar a condensação

A condensação pode formar-se no vidro interior, particularmente em divisões com elevada humidade. Este problema pode ser minimizado, colocando um radiador imediatamente debaixo da janela e arejando a divisão frequentemente.



## Limpeza do filtro

O filtro do ar pode ser desmontado e limpo com detergente normal. Rode a janela a 180 graus e fixe-a, depois remova o filtro do trilho, no topo de caixilho. (Para filtros novos, por favor contacte a empresa VELUX do seu país).



## Manutenção das janelas de pinho

A madeira das janelas tem um tratamento básico e um acabamento final de fábrica. Pode ser limpa com produtos apropriados para limpeza doméstica. O tratamento da madeira deve ser renovado pelo menos de quatro em quatro anos e sempre que necessário. As janelas expostas a calor intenso, luz solar intensa e/ou níveis de humidade elevados (ex. em cozinhas ou casas de banho), devem ter o tratamento renovado pelo menos de dois em dois anos.

Manutenção da superfície: Remova o tratamento da superfície (verniz/tinta). Assegure-se que a superfície está limpa e seca e aplique o primário na madeira. Quando secar, aplique um verniz/tinta aquoso(a) (siga sempre as instruções do fabricante). Se verificar alguma zona específica da madeira com o revestimento danificado, utilize o mesmo método.



## Limpeza do rufo

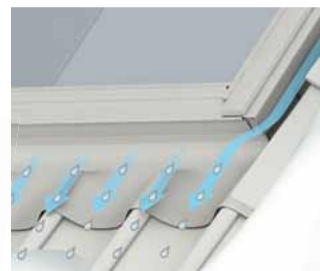
Folhas e outros resíduos devem ser removidos das calceiras laterais do rufo para permitir um bom escoamento das águas da chuva.



## Neve e gelo

É importante assegurar que a água consegue ser escoada da janela e das calhas laterais.

Desta forma, a neve e o gelo devem ser removidos da janela e da zona em torno da mesma, tal como folhas e outros resíduos devem ser removidos do rufo e das calceiras para permitir o livre escoamento do gelo derretido.



## Abertura e fecho da janela

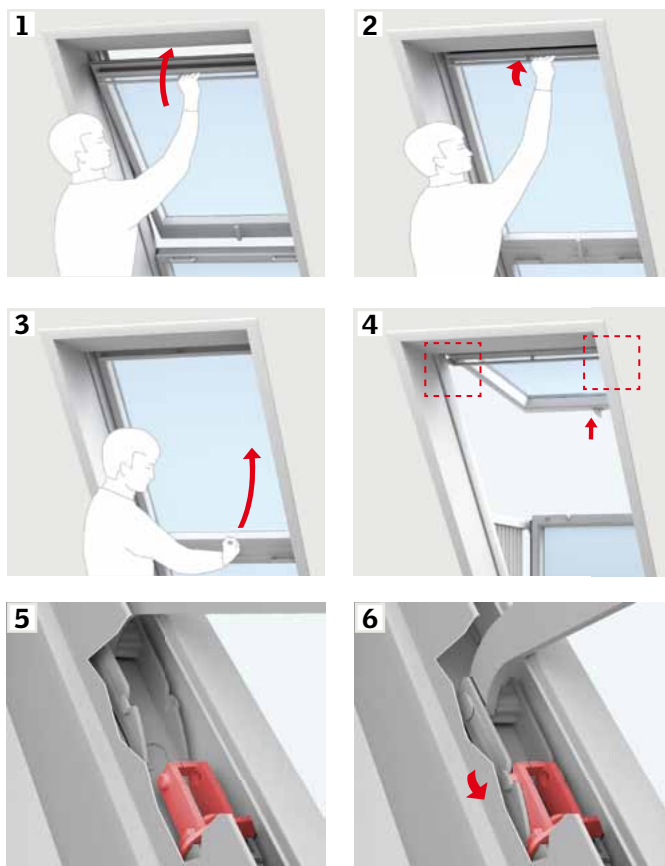
Abra a janela rodando o manípulo inferior para a posição vertical, no sentido dos ponteiros do relógio. O caixilho deverá ser capaz de se manter aberto em qualquer posição. Caso contrário, verifique que as molas estão encaixadas em ambos os lados (ver secção **A**). Se o caixilho ainda não se consegue manter aberto em qualquer posição, ajuste as molas (ver secção **B**).



### A

#### Colocar as molas nos encaixes

Feche a janela utilizando a barra de controlo (1, 2). Depois abra a janela utilizando o manípulo inferior (3). Empurre o caixilho para fora assegurando-se que as molas encaixam, automaticamente, em ambos os lados (4, 5, 6).



### B

#### Ajustar as molas

Se o caixilho abrir demasiado rápido aquando da abertura ou se for muito pesado, ajuste as molas conforme ilustrado. O ajustamento depende da inclinação do telhado.

