

Tire partido da aba de ventilação

Usufria de ar fresco mesmo com a janela fechada. Puxe a aba de abertura/fecho ligeiramente para baixo, até abrir a aba de ventilação. A janela mantém-se fechada, mas o ar entra na divisão através de um extenso canal de ventilação. Uma tira de filtro protege contra a entrada de poeiras, de insectos e de neve.



Abertura e fecho da janela

Para abrir a janela puxe totalmente a aba de abertura/fecho para baixo. As molas de fixação, existentes nas dobradiças, permitem manter a janela parcialmente aberta. Para fechar, empurre o caixilho para cima até ao fecho completo da aba de abertura/fecho.



Posição de ventilação

A tranca de fixação, existente na parte superior esquerda do caixilho, permite fixar a janela na posição aberta. Basta deslizá-la para dentro do orifício que se encontra no canto superior esquerdo do aro.



Limpeza do vidro

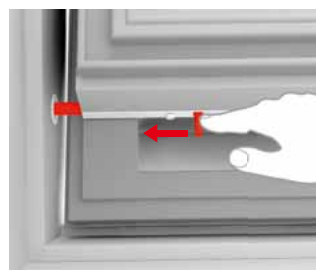
Para limpar o vidro exterior, rode o caixilho a 180 graus e fixe-o, deslizando a tranca de fixação para dentro do orifício situado no canto inferior esquerdo do aro. Este dispositivo de segurança permite o uso de ambas as mãos para a limpeza do vidro.

Limpe o vidro com um pano macio, limpo e não desfiado, um pano de camurça, uma esponja limpa, macia e não abrasiva ou um utensílio para limpar vidros, limpo e não metálico (utensílio com uma esponja e uma borracha, para remoção de água excedente, na extremidade).

Água limpa será, normalmente, suficiente para a limpeza do vidro. Poderá utilizar produtos de limpeza domésticos não abrasivos. Água potável é a mais indicada para a limpeza dos vidros. Desta forma, em zonas com água com alto teor de cálcio e magnésio, adicione uma pequena quantidade de detergente para suavizar a água ou remova o excesso de água após a limpeza.

Atenção

- Evite qualquer contacto de silicone com o vidro.
- Não utilize produtos de limpeza que contenham partículas abrasivas.
- Não utilize produtos químicos para a limpeza do vidro.
- Evite o contacto do vidro com todos os produtos afiados ou abrasivos, incluindo joalheria.
- Nunca tente remover sujidade do vidro sem antes colocar água.
- Se existirem obras a realizar perto do vidro, proteja-o com uma folha de plástico limpa por forma a prevenir quaisquer salpicos ou manchas de compostos agressivos e abrasivos.



Minimizar a condensação

A condensação pode formar-se no vidro interior, particularmente em divisões com elevada humidade. Este problema pode ser minimizado, colocando um radiador imediatamente debaixo da janela e arejando a divisão frequentemente.



Limpeza do filtro

O filtro do ar pode ser desmontado e limpo com detergente normal. Rode a janela a 180 graus e fixe-a, depois remova o filtro do trilho, no topo de caixilho. (Para filtros novos, por favor contacte a empresa VELUX do seu país).



Manutenção das janelas de pinho

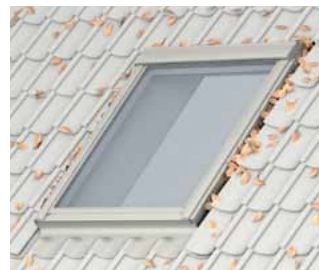
A madeira das janelas tem um tratamento básico e um acabamento final de fábrica. Pode ser limpa com produtos apropriados para limpeza doméstica. O tratamento da madeira deve ser renovado pelo menos de quatro em quatro anos e sempre que necessário. As janelas expostas a calor intenso, luz solar intensa e/ou níveis de humidade elevados (ex. em cozinhas ou casas de banho), devem ter o tratamento renovado pelo menos de dois em dois anos.

Manutenção da superfície: Remova o tratamento da superfície (verniz/tinta). Assegure-se que a superfície está limpa e seca e aplique o primário na madeira. Quando secar, aplique um verniz/tinta aquoso(a) (siga sempre as instruções do fabricante). Se verificar alguma zona específica da madeira com o revestimento danificado, utilize o mesmo método.



Limpeza do rufo

Folhas e outros resíduos devem ser removidos das calceiras laterais do rufo para permitir um bom escoamento das águas da chuva.



Neve e gelo

É importante assegurar que a água consegue ser escoada da janela e das calhas laterais.

Desta forma, a neve e o gelo devem ser removidos da janela e da zona em torno da mesma, tal como folhas e outros resíduos devem ser removidos do rufo e das calceiras para permitir o livre escoamento do gelo derretido.

