

Abertura e fecho da janela

Abra a janela rodando o manípulo inferior para a posição vertical, no sentido dos ponteiros do relógio. O caixilho tem três posições de fixação. Caso o caixilho não se conseguir manter em qualquer uma das posições, consulte a página 3.



Posição de ventilação

O manípulo inferior permite fixar o caixilho em segurança na posição de ventilação.



Tire partido da aba de ventilação

Usufria de ar fresco mesmo com a janela fechada. Puxe a aba de abertura/fecho ligeiramente para baixo, até abrir a aba de ventilação. A janela mantém-se fechada, mas o ar entra na divisão através de um extenso canal de ventilação. Uma tira de filtro protege contra a entrada de poeiras, de insectos e de neve.



Limpeza do vidro

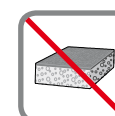
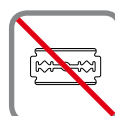
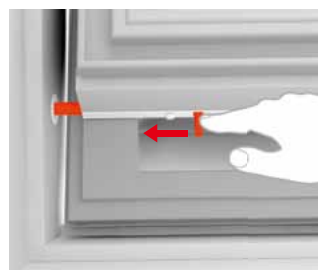
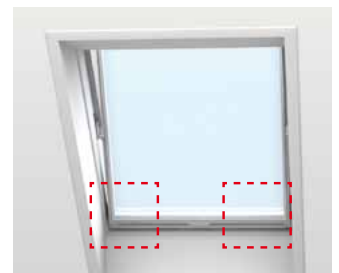
Para limpar o vidro exterior, coloque o manípulo inferior na posição vertical. Rode o caixilho a 180 graus e fixe-o, deslizando as duas trancas de fixação para dentro dos orifícios situados nos cantos inferiores do aro. Este dispositivo de segurança permite o uso de ambas as mãos para a limpeza do vidro.

Limpe o vidro com um pano macio, limpo e não desfiado, um pano de camurça, uma esponja limpa, macia e não abrasiva ou um utensílio para limpar vidros, limpo e não metálico (utensílio com uma esponja e uma borracha, para remoção de água excedente, na extremidade).

Água limpa será, normalmente, suficiente para a limpeza do vidro. Poderá utilizar produtos de limpeza domésticos não abrasivos. Água potável é a mais indicada para a limpeza dos vidros. Desta forma, em zonas com água com alto teor de cálcio e magnésio, adicione uma pequena quantidade de detergente para suavizar a água ou remova o excesso de água após a limpeza.

Atenção

- Evite qualquer contacto de silicone com o vidro.
- Não utilize produtos de limpeza que contenham partículas abrasivas.
- Não utilize produtos químicos para a limpeza do vidro.
- Evite o contacto do vidro com todos os produtos afiados ou abrasivos, incluindo joalheria.
- Nunca tente remover sujidade do vidro sem antes colocar água.
- Se existirem obras a realizar perto do vidro, proteja-o com uma folha de plástico limpa por forma a prevenir quaisquer salpicos ou manchas de compostos agressivos e abrasivos.



Minimizar a condensação

A condensação pode formar-se no vidro interior, particularmente em divisões com elevada humidade. Este problema pode ser minimizado, colocando um radiador imediatamente debaixo da janela e arejando a divisão frequentemente.



Limpeza do filtro

O filtro do ar pode ser desmontado e limpo com detergente normal. Rode a janela a 180 graus e fixe-a, depois remova o filtro do trilho, no topo de caixilho. (Para filtros novos, por favor contacte a empresa VELUX do seu país).



Manutenção das janelas de pinho

A madeira das janelas tem um tratamento básico e um acabamento final de fábrica. Pode ser limpa com produtos apropriados para limpeza doméstica. O tratamento da madeira deve ser renovado pelo menos de quatro em quatro anos e sempre que necessário. As janelas expostas a calor intenso, luz solar intensa e/ou níveis de humidade elevados (ex. em cozinhas ou casas de banho), devem ter o tratamento renovado pelo menos de dois em dois anos.

Manutenção da superfície: Remova o tratamento da superfície (verniz/tinta). Assegure-se que a superfície está limpa e seca e aplique o primário na madeira. Quando secar, aplique um verniz/tinta aquoso(a) (siga sempre as instruções do fabricante). Se verificar alguma zona específica da madeira com o revestimento danificado, utilize o mesmo método.



Limpeza do rufo

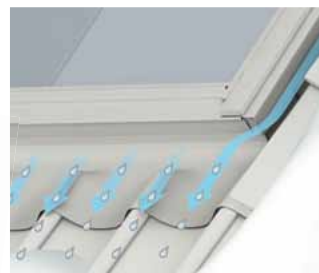
Folhas e outros resíduos devem ser removidos das calceiras laterais do rufo para permitir um bom escoamento das águas da chuva.



Neve e gelo

É importante assegurar que a água consegue ser escoada da janela e das calhas laterais.

Desta forma, a neve e o gelo devem ser removidos da janela e da zona em torno da mesma, tal como folhas e outros resíduos devem ser removidos do rufo e das calceiras para permitir o livre escoamento do gelo derretido.



Abertura e fecho da janela

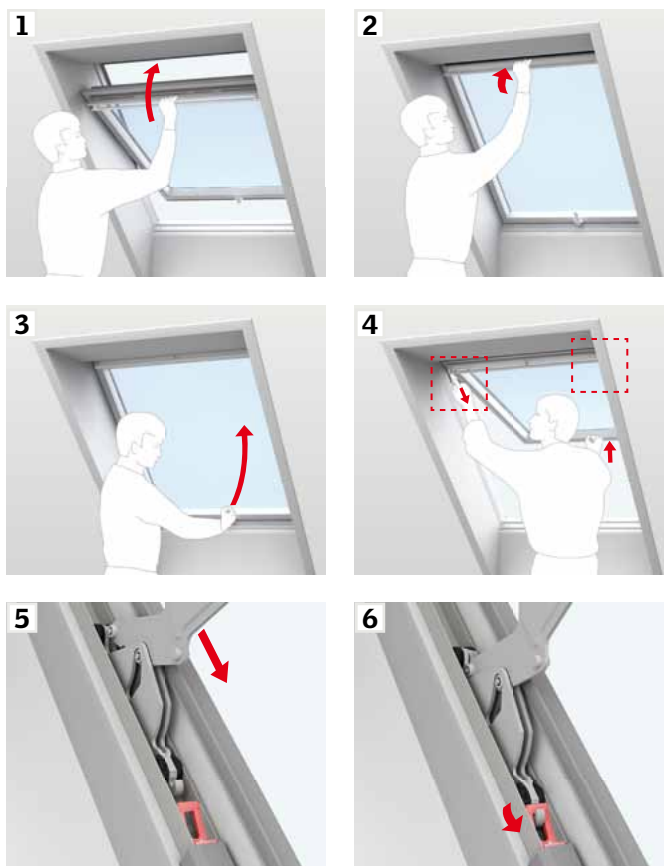
Abra a janela rodando o manípulo inferior para a posição vertical, no sentido dos ponteiros do relógio. O caixilho tem três posições de fixação. Caso o caixilho não se conseguir manter em qualquer uma das posições, verifique se as molas estão encaixadas em ambos os lados (ver secção **A**). Se o caixilho ainda não se consegue manter aberto em qualquer uma das três posições, ajuste as molas (ver secção **B**).



A

Colocar as molas nos encaixes

Feche a janela utilizando a barra de controlo (1, 2). Depois abra a janela utilizando o manípulo inferior (3). Empurre o caixilho para fora assegurando-se que as molas encaixam, automaticamente, em ambos os lados (4, 5, 6).



B

Ajustar as molas (apenas se o caixilho não se conseguir manter aberto nas três posições)

Remova temporariamente as coberturas das molas (1). Rode as porcas das molas em ambos os lados na mesma proporção (2).

Rode no sentido dos ponteiros do relógio (3) para aumentar a capacidade de levantamento (para telhados com baixa inclinação). Rode no sentido contrário ao dos ponteiros dos relógios (4) para diminuir a capacidade de levantamento (para telhados com alta inclinação).

Para inclinações entre 55 e máximo 75 graus, poderá adquirir molas especiais à empresa VELUX do seu país.

Verifique se o caixilho se mantém aberto em três posições.

