

Abertura e fecho da janela

Abra a janela rodando o manípulo inferior para a posição vertical, no sentido dos ponteiros do relógio. O caixilho deverá ser capaz de se manter aberto em qualquer posição. Caso contrário, consulte a página 3. Poderá limitar o ângulo de abertura da janela caso esta abra mais do que o desejado. Para limitadores de abertura ZZZ 164, por favor contacte a empresa VELUX do seu país.

NB: Não instale os limitadores de abertura em janelas utilizadas para saída de emergência.



Posição de ventilação

O manípulo inferior permite fixar o caixilho em segurança na posição de ventilação.



Tire partido da aba de ventilação

Usufrua de ar fresco mesmo com a janela fechada. Puxe a aba de abertura/fecho ligeiramente para baixo, até abrir a aba de ventilação. A janela mantém-se fechada, mas o ar entra na divisão através de um extenso canal de ventilação. Uma tira de filtro protege contra a entrada de poeiras, de insectos e de neve.



Limpeza do vidro

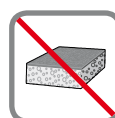
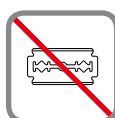
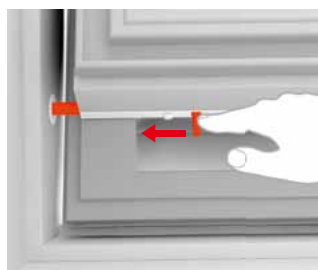
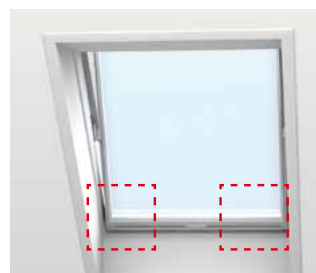
Para limpar o vidro exterior, coloque o manípulo inferior na posição vertical. Rode o caixilho a 180 graus e fixe-o, deslizando as duas trancas de fixação para dentro dos orifícios situados nos cantos inferiores do aro. Este dispositivo de segurança permite o uso de ambas as mãos para a limpeza do vidro.

Limpe o vidro com um pano macio, limpo e não desfiado, um pano de camurça, uma esponja limpa, macia e não abrasiva ou um utensílio para limpar vidros, limpo e não metálico (utensílio com uma esponja e uma borracha, para remoção de água excedente, na extremidade).

Água limpa será, normalmente, suficiente para a limpeza do vidro. Poderá utilizar produtos de limpeza domésticos não abrasivos. Água potável é a mais indicada para a limpeza dos vidros. Desta forma, em zonas com água com alto teor de cálcio e magnésio, adicione uma pequena quantidade de detergente para suavizar a água ou remova o excesso de água após a limpeza.

Atenção

- Evite qualquer contacto de silicone com o vidro.
- Não utilize produtos de limpeza que contenham partículas abrasivas.
- Não utilize produtos químicos para a limpeza do vidro.
- Evite o contacto do vidro com todos os produtos afiados ou abrasivos, incluindo joalheria.
- Nunca tente remover sujidade do vidro sem antes colocar água.
- Se existirem obras a realizar perto do vidro, proteja-o com uma folha de plástico limpa por forma a prevenir quaisquer salpicos ou manchas de compostos agressivos e abrasivos.



Minimizar a condensação

A condensação pode formar-se no vidro interior, particularmente em divisões com elevada humidade. Este problema pode ser minimizado, colocando um radiador imediatamente debaixo da janela e arejando a divisão frequentemente.

**Limpeza do filtro**

O filtro do ar pode ser desmontado e limpo com detergente normal. Rode a janela a 180 graus e fixe-a, depois remova o filtro do trilho, no topo de caixilho. (Para filtros novos, por favor contacte a empresa VELUX do seu país).

**Limpeza e fecho da janela**

A superfície branca de poliuretano pode ser limpa com detergentes domésticos vulgares.

**Limpeza do rufo**

Folhas e outros resíduos devem ser removidos das caleiras laterais do rufo para permitir um bom escoamento das águas da chuva.

**Neve e gelo**

É importante assegurar que a água consegue ser escoada da janela e das calhas laterais.

Desta forma, a neve e o gelo devem ser removidos da janela e da zona em torno da mesma, tal como folhas e outros resíduos devem ser removidos do rufo e das caleiras para permitir o livre escoamento do gelo derretido.



Abertura e fecho da janela

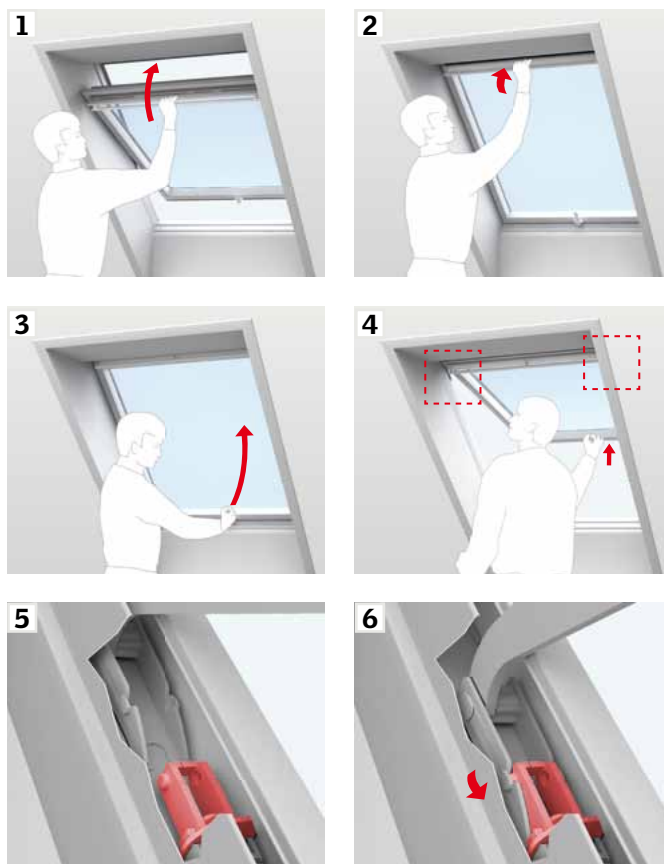
Abra a janela rodando o manípulo inferior para a posição vertical, no sentido dos ponteiros do relógio. O caixilho deverá ser capaz de se manter aberto em qualquer posição. Caso contrário, verifique que as molas estão encaixadas em ambos os lados (ver secção **A**). Se o caixilho ainda não se consegue manter aberto em qualquer posição, ajuste as molas (ver secção **B**).



A

Colocar as molas nos encaixes

Feche a janela utilizando a barra de controlo (1, 2). Depois abra a janela utilizando o manípulo inferior (3). Empurre o caixilho para fora assegurando-se que as molas encaixam, automaticamente, em ambos os lados (4, 5, 6).



B

Ajustar as molas

Se o caixilho abrir demasiado rápido aquando da abertura ou se for muito pesado, ajuste as molas conforme ilustrado. O ajustamento depende da inclinação do telhado.

