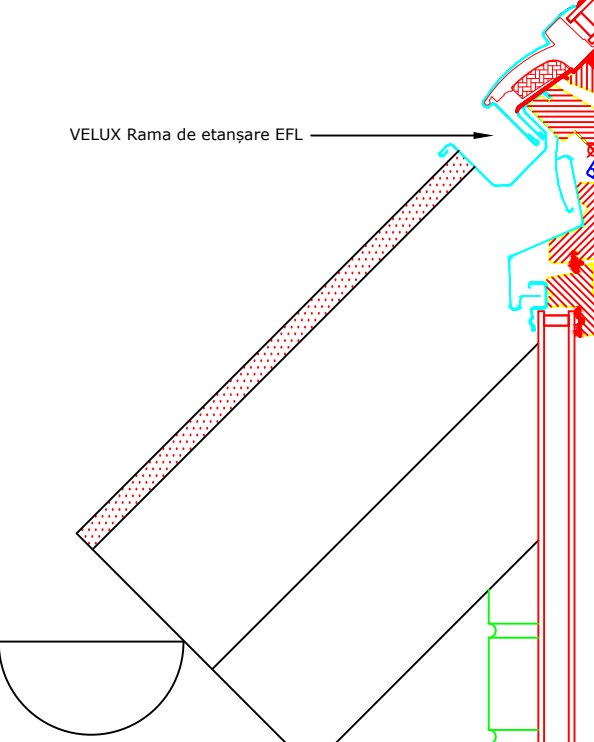
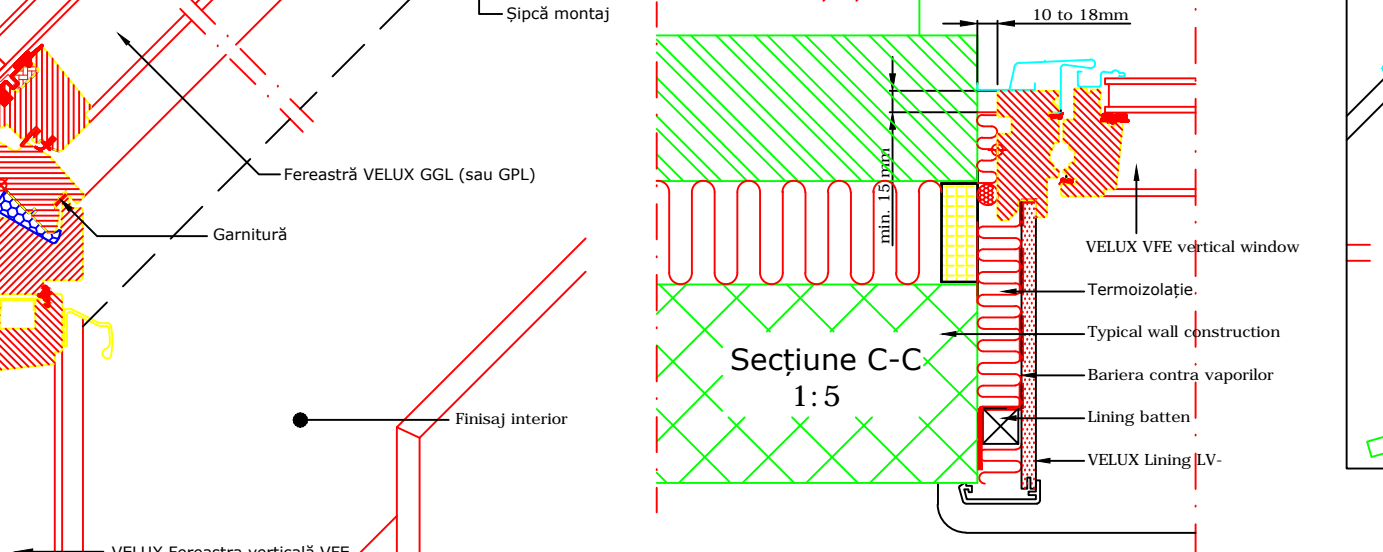
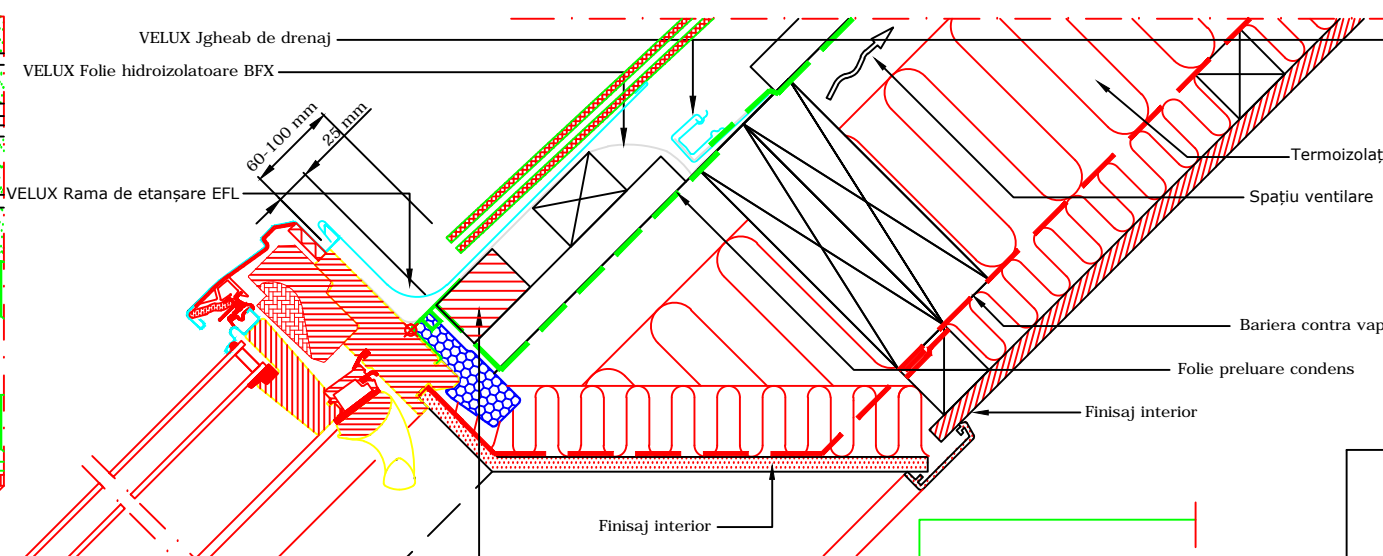


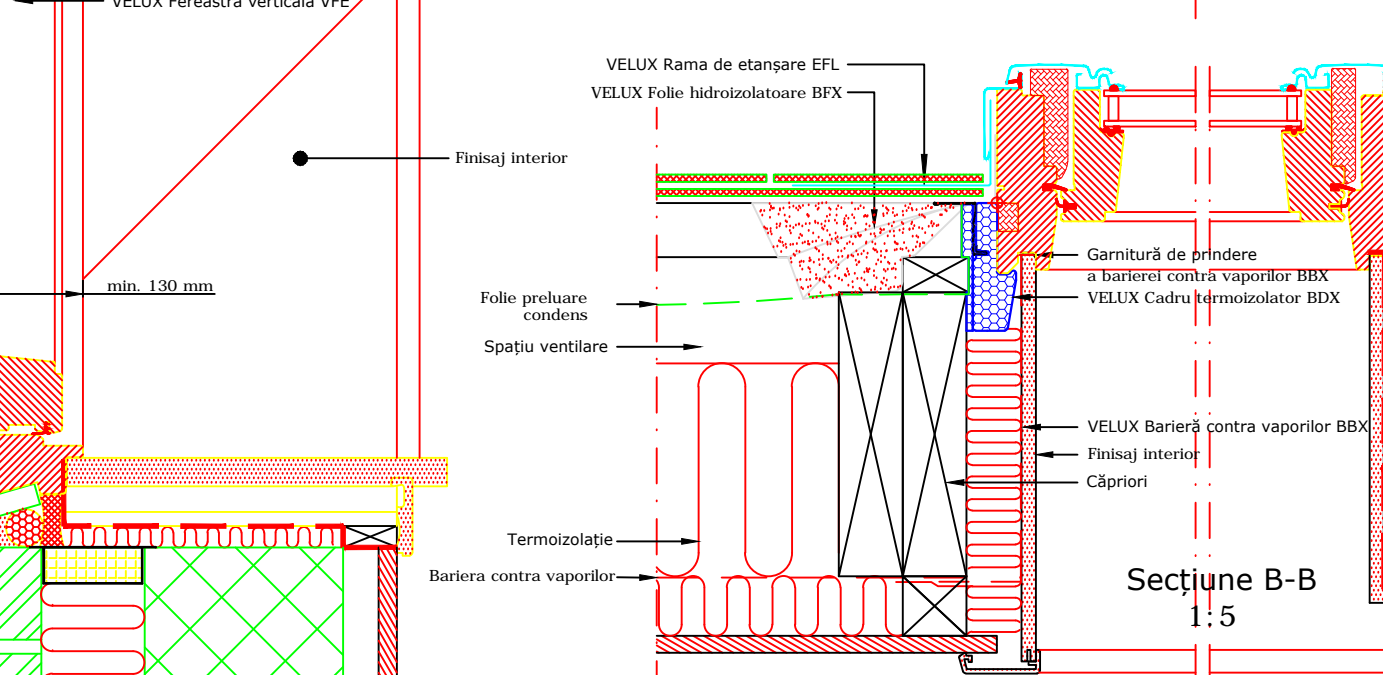
VEDERE



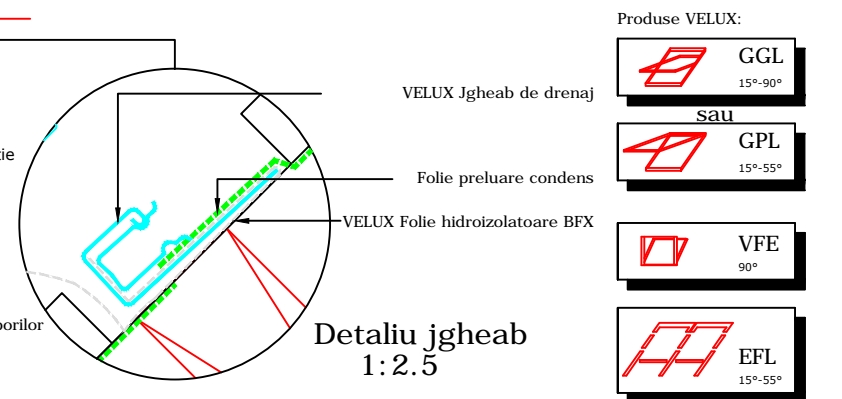
Sețiune A-A
1:5



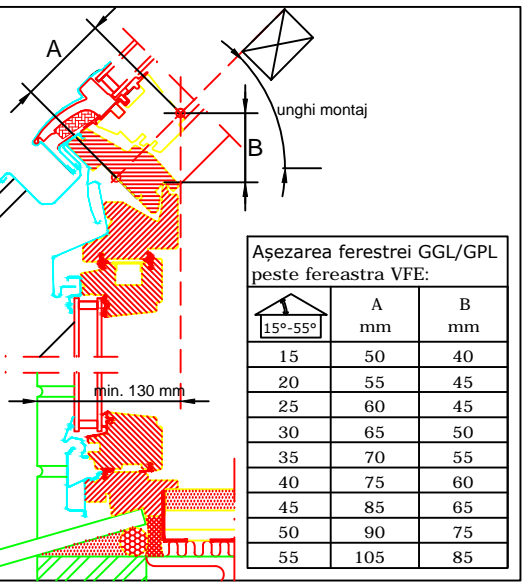
Sețiune C-C
1:5



Sețiune B-B
1:5



Detaliu jgheab
1:2.5



Așezarea ferestrei GGL/GPL peste fereastră VFE:

[15°-55°]	A mm	B mm
15	50	40
20	55	45
25	60	45
30	65	50
35	70	55
40	75	60
45	85	65
50	90	75
55	105	85

- Produse VELUX:
- GGL 15°-90°
 - GPL 15°-55°
 - sau
 - VFE 90°
 - EFL 15°-55°
 - BFX
 - BDX
 - BBX
 - Învelitoare
 - Ardezie < 8 mm

VELUX
 VELUX România
 Aurel Vlaicu 40, Brașov
 velux.ro
 tel.: 0268 40 27 40

Fereastră verticală VELUX
VFE montaj combi, în ardezie
 ramă de etanșare EFL - montaj standard
Toate cotele sunt în milimetri

Notă: Când montați ferestrele de mansardă, ramele și produsele de montaj VELUX, verificați să fie îndeplinite cerințele în construcții (inclusiv reglementările de incendiu, dacă este cazul) și să fie respectate instrucțiunile de montaj ale producătorului. Acest detaliu reprezintă un principiu de montaj. VELUX nu își asumă responsabilitatea cu privire la calitatea montajului propriu-zis executat pe acoperiș.

Data: **Octombrie 2016**
 Rev nr:
 Rev în data:
 Desenat: **MAP**

Nume fișier:
VFE-EFW-331
 Scara: **1:5 aprox. @ A3**