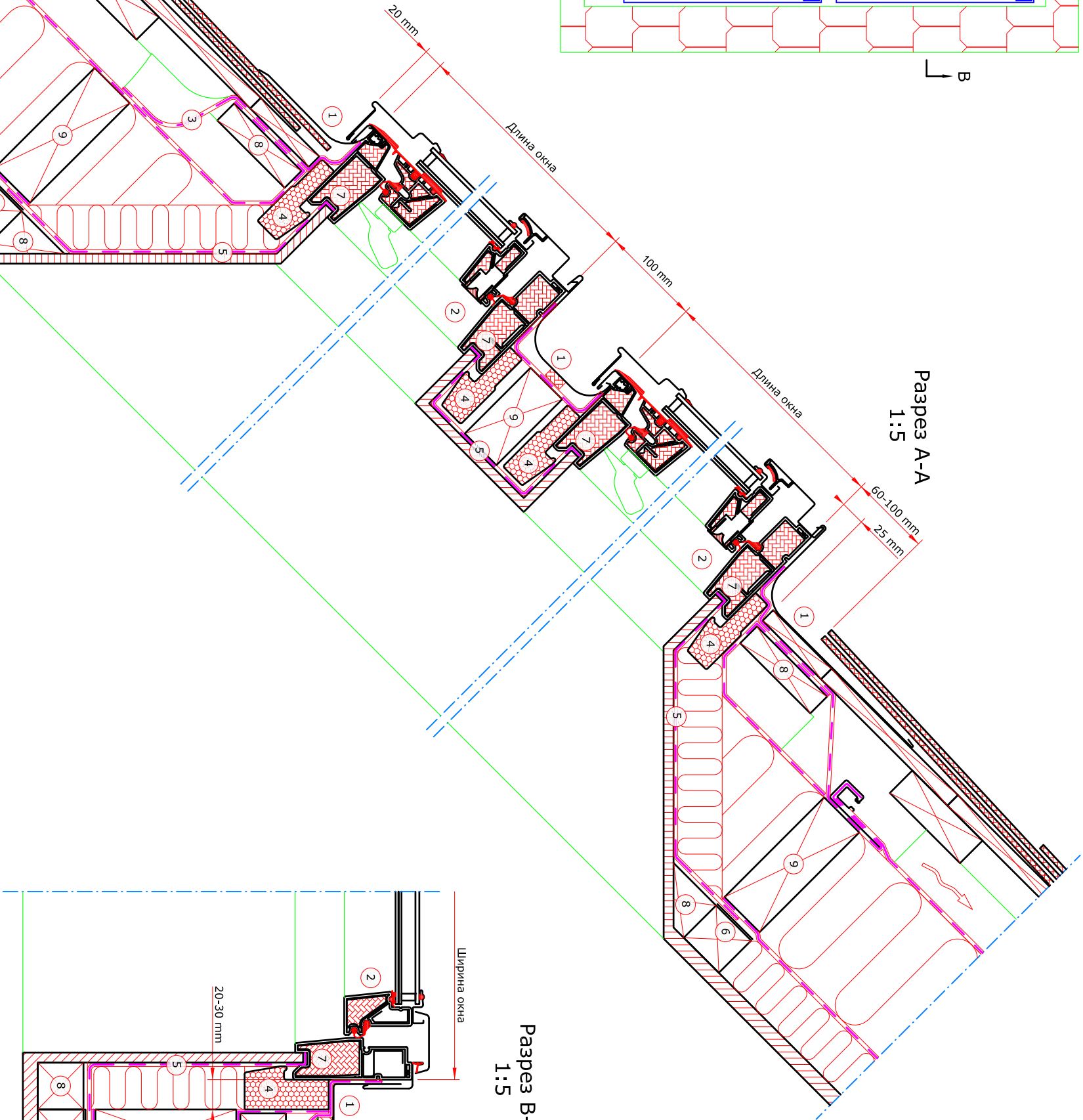
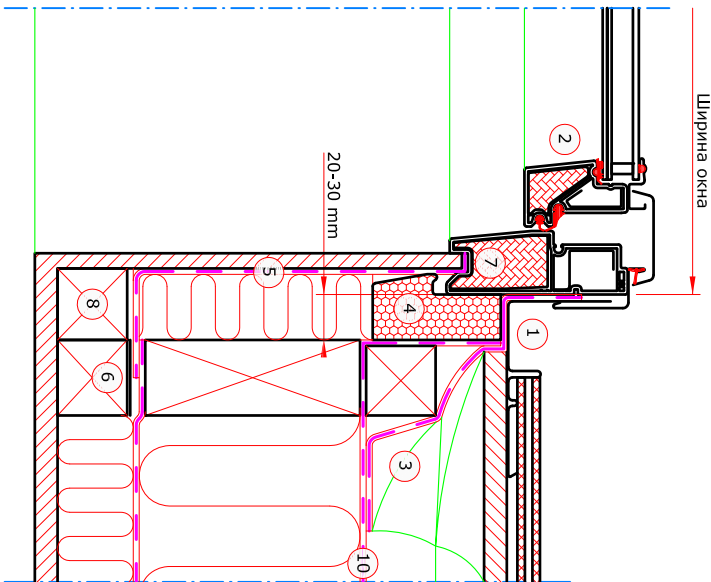


Разрез A-A
1:5



Разрез B-B
1:5



- 1 VELUX оклад (ESR, ESK ---7 15°-90°)
- 2 VELUX окно (GLP 15°-90°)
- 3 VELUX гидроизоляционный фартук (BFX)
- 4 VELUX теплоизоляционный контур (BDX)
- 5 VELUX пароизоляция (BBX)
- 6 VELUX скотч для пароизоляции (BBX)
- 7 Уплотнитель на пароизоляции VELUX BBX в отделочном пазе окна
- 8 Обрешетка, установочный брус
- 9 Распорный брус
- 10 Гидро- ветрозащитная мембрана

Кровельный материал:

Гибкая черепица
Max 8 mm

VELUX элементы:

GLP 15°-90°

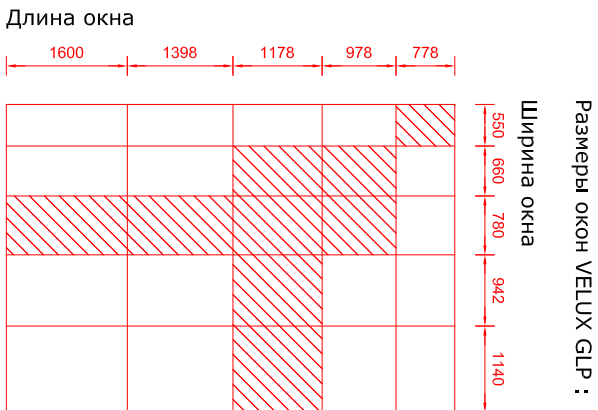
ESR 15°-90°

ESK ---7 15°-90°

BDX

BFX

BBX



Данный чертёж, являясь частью технической документации, предназначенной исключительно для предоставления информации о продукции VELUX, не может быть воспроизведён полностью или частично любыми средствами в любой форме или использован иным образом без письменного на то разрешения.

Данный лист не может быть использован как рабочий чертёж. Размеры конструктивных элементов кровли, обозначенных на чертеже, и расстояния между ними должны назначаться в соответствии с проектной документацией. Данный чертёж предназначен лишь для иллюстрации принципа установки мансардных окон VELUX и не может гарантировать качественного её исполнения на строительной площадке.

VELUX®

File name: ESK-GLP-VAS-713-0815 RUS

Drawing no.:---	SCo:---		
Create date: 10.08.2015	Rev. date: ---	Format: A3	Scale: 1:5

Примечание: при установке мансардных окон VELUX, окладов и продуктов для установки, необходимо выполнить: инструкцию по установке VELUX, действующие строительные нормы и пожарные требования.