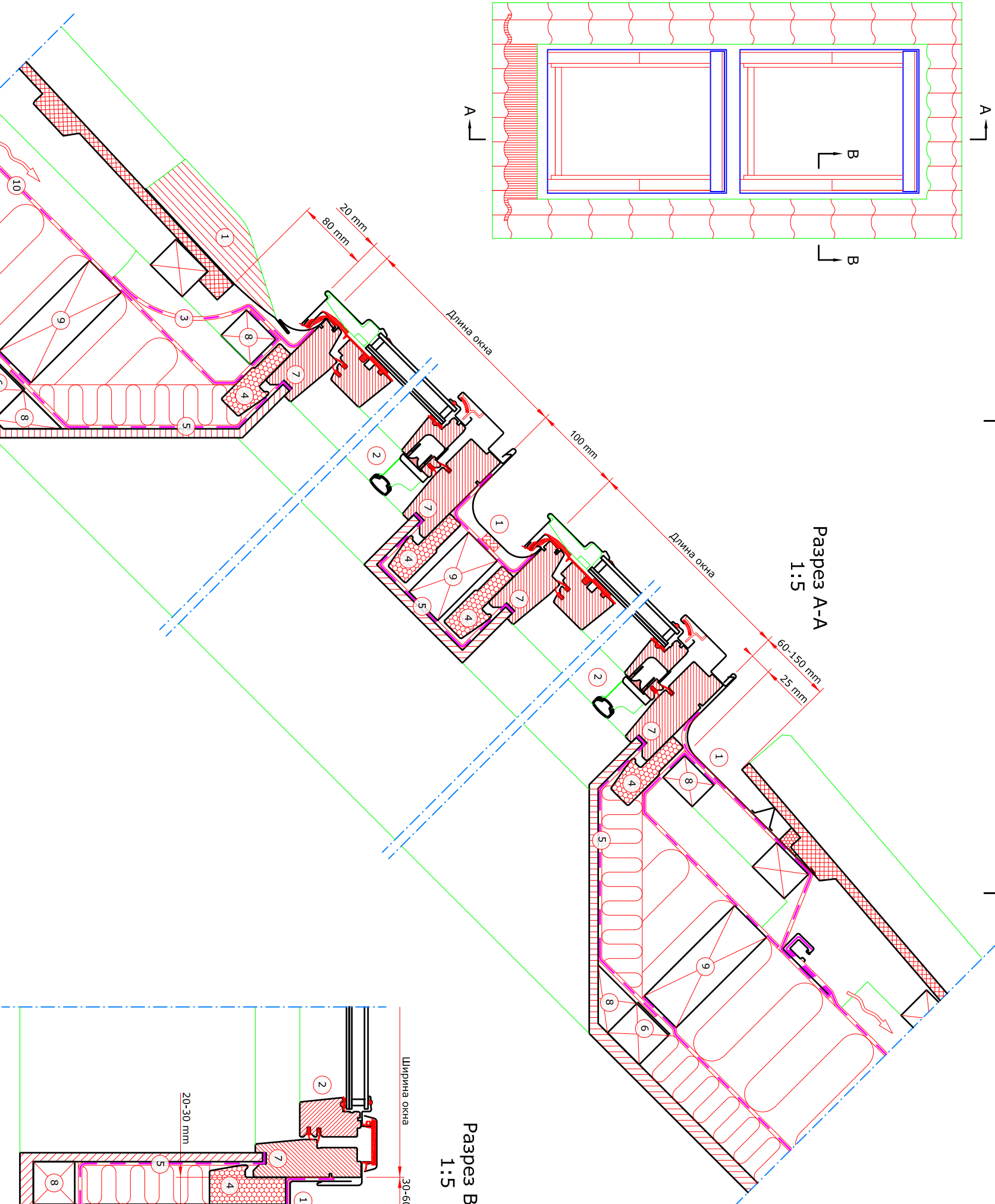
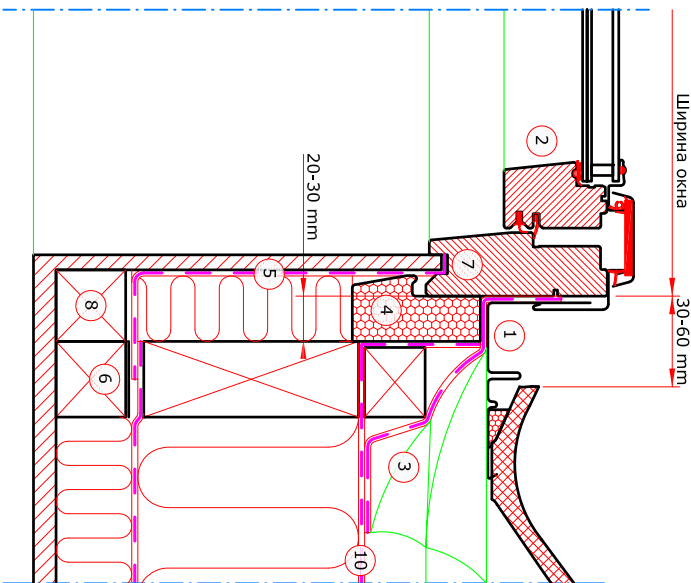


Разрез A-A  
1:5



Разрез B-B  
1:5



- 1 VELUX оклад (EWR, EWK ---7 15°-90°)
- 2 VELUX окно (GLR/GZR 15°-90°)
- 3 VELUX гидроизоляционный фартук (BFX)
- 4 VELUX теплоизоляционный контур (BDX)
- 5 VELUX пароизоляция (VBX)
- 6 VELUX скотч для пароизоляции (BBX)
- 7 Уплотнитель на пароизоляции VELUX VBX в отделочном пазе окна
- 8 Обрешетка, установочный брус
- 9 Распорный брус
- 10 Гидро- ветрозащитная мембрана

Кровельный материал:

Черепица  
max 120 mm

BDX

VELUX элементы:

BFX

GLR/GZR  
15°-90°

VBX

EWR  
15°-90°

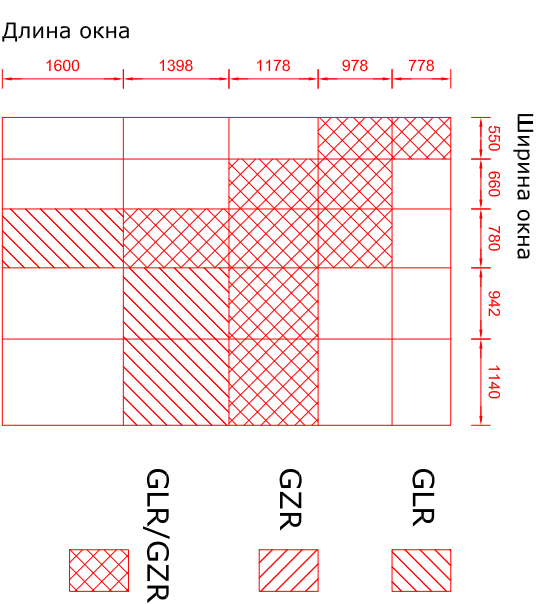


BBX

EWK ---7  
15°-90°




Размеры окон VELUX :



Данный чертёж, являясь частью технической документации, предназначенной исключительно для предоставления информации о продукции VELUX, не может быть воспроизведён полностью или частично любыми средствами в любой форме или использован иным образом без письменного на то разрешения.

Данный лист не может быть использован как рабочий чертёж. Размеры конструктивных элементов кровли, обозначенных на чертеже, и расстояния между ними должны назначаться в проектной документацией. Данный чертёж предназначен лишь для иллюстрации принципа установки мансардных окон VELUX и не может гарантировать качественного её исполнения на строительной площадке.

© VELUX GROUP		® VELUX, VELUX logo are registered trademarks	
			
File name: EWK-GLR-VAS-710-0815 RUS			
Drawing no.:---		SCo:---	
Create date: 05.08.2015	Rev. date: ---	Format: A3	Scale: 1:5

Примечание: при установке мансардных окон VELUX, окладов и продуктов для установки, необходимо выполнить: инструкцию по установке VELUX, действующие строительные нормы и пожарные требования.