

Световые туннели TCF и TCR

для плоских кровель и рулонных кровельных материалов

TCF



TCR



Описание продукта

- Световой туннель VELUX – это полный комплект продукции, включающий все необходимые компоненты для установки.
- **Кровельный элемент:**
 - прозрачный защитный купол;
 - коробка из ПВХ;
 - рама.
- **2 типа туннелей**
 - TCF – с гибкой гофрированной трубой;
 - TCR – с жесткой трубой.
- **Плафон**
 - матовый двухслойный рассеиватель света с «Сияющим кольцом» (рассеиватель легко откручивается для мытья);
 - встроенная декоративная рамка вокруг рассеивателя.

Угол наклона кровли

- Световой туннель может быть установлен в кровлю с углом наклона от 0° до 15°.

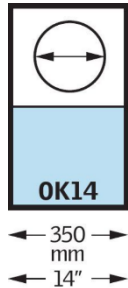
Материалы

- Акрил (купол);
- ПВХ (коробка);
- Пластик (рама);
- Стекловолокно или алюминий со светоотражающим покрытием (туннели);
- Полиэтилен (пароизоляция);
- Поликарбонат (рассеиватель);
- Пластик (встроенная декоративная рамка вокруг рассеивателя).

Гарантия



Размеры



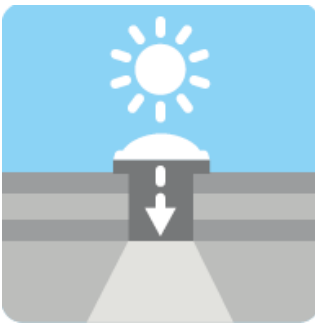
Световые туннели VELUX доступны в 1 размере: диаметр плафона 350 мм.

О световых туннелях VELUX

Световые туннели VELUX проводят естественный солнечный свет через чердачные помещения в комнаты и коридоры, где невозможна установка мансардных, вертикальных окон и зенитных фонарей.

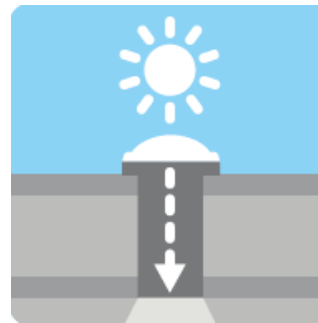
Световые туннели VELUX могут превратить в жилые и комфортные даже самые темные помещения, обычно освещаемые искусственными источниками света.

Светоотражающая труба, жесткая или гибкая, проводит в помещение естественный дневной свет. Дизайн светового туннеля обеспечивает максимальное поступление дневного света в помещение. Даже в пасмурный зимний день световой туннель дает примерно столько же света, сколько лампа мощностью 60 Вт.



Световые туннели с гибкой трубой. Имеют меньшую светопропускающую способность по сравнению со световыми туннелями с жесткой трубой. Рекомендованы в тех случаях, когда установка жесткой трубы затруднена из-за преград в подкровельном пространстве.

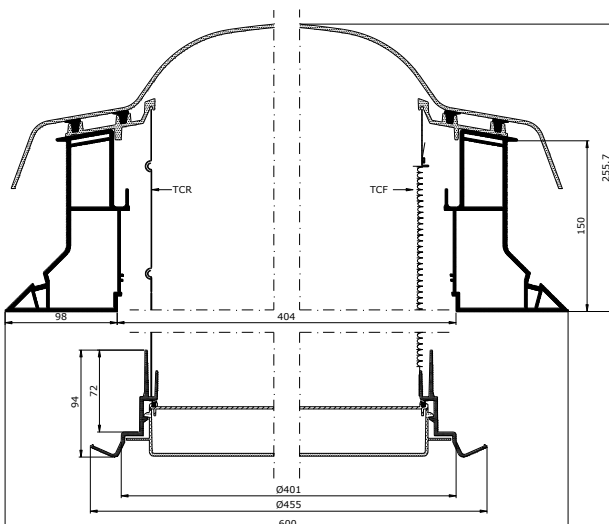
- гибкое стекловолокно;
- покрытие с высоким светоотражением;
- диаметр туннеля 350 мм;
- расстояние от отделки потолка до верха обрешетки от 0,2 до 0,9 м.



Световые туннели с жесткой трубой. Наиболее эффективное решение. Внутренняя поверхность трубы имеет коэффициент отражения 98%. Практически весь свет, падающий на кровельный модуль туннеля, поступает в помещение.

- дополнительные секции 620/1240 мм;
- жесткий алюминий;
- супер-отражающее покрытие;
- диаметр туннеля 350 мм;
- легкая сборка благодаря системе Flexi Loc™
- расстояние от отделки потолка до верха обрешетки от 0,9 до 2 1,7 м. Дополнительные секции позволяют удлинить трубу светового туннеля до 6 м.

Section



Technical values

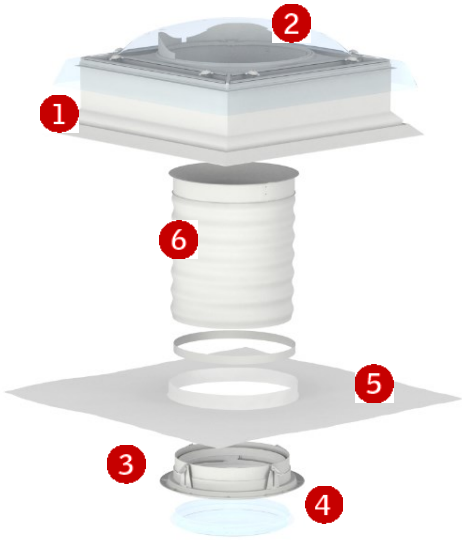
	TCF	TCR
Коэффициент сопротивления теплопередаче, м ² К/Вт	0.38	0.36
Водопроницаемость, Па (класс)	9A (600 Pa)	9A (600a)
Воздухопроницаемость, класс	4	4

Варианты и размеры

	TWF	TWR	TLF	TLR	TCF	TCR
Размеры	0K14	0K14	0K14	0K14	0K14	0K14
Угол наклона кровли	15°-60°		15°-60°		0°-15°	
Кровельный материал	Профилированные кровельные материалы.		Плоские кровельные материалы: сланец, гибкая черепица, рулонная кровля.		Рулонная кровля.	
Кровельный модуль	<ul style="list-style-type: none"> • Полиуретановая рама со встроенным окладом, черная; • Съемная крышка; • Закаленное стекло 4 мм; • Самоочищающееся покрытие снаружи. 		<ul style="list-style-type: none"> • Полиуретановая рама со встроенным окладом, черная; • Съемная крышка; • Закаленное стекло 4 мм; • Самоочищающееся покрытие снаружи. 		<ul style="list-style-type: none"> • ПВХ рама, белая; • Защитный купол, акриловый или поликарбонатный. 	
Труба	<ul style="list-style-type: none"> • Гибкая труба; • Стекловолокну; • Покрытие с высоким светоотражением. 	<ul style="list-style-type: none"> • Жесткая труба; • 2 прямые трубы плюс 2 регулируемых колена; • Покрытие с супер-высоким светоотражением; • Коэффициент внутреннего светоотражения 98%. 	<ul style="list-style-type: none"> • Гибкая труба; • Стекловолокну; • Покрытие с высоким светоотражением. 	<ul style="list-style-type: none"> • Жесткая труба; • 2 прямые трубы плюс 2 регулируемых колена; • Покрытие с супер-высоким светоотражением; • Коэффициент внутреннего светоотражения 98%. 	<ul style="list-style-type: none"> • Гибкая труба; • Стекловолокну; • Покрытие с высоким светоотражением. 	<ul style="list-style-type: none"> • Жесткая труба. • 2 прямые трубы плюс 2 регулируемых колена; • Покрытие с супер-высоким светоотражением; • Коэффициент внутреннего светоотражения 98%.
Стандартная длина туннеля без дополнительных секций	2,0 м	1,7 м	2,0 м	1,7 м	0,9 м	1,7 м
Длина с дополнительными секциями ZTR	-	до 6,0 м	-	до 6,0 м	-	до 6,0 м
Плафон	<ul style="list-style-type: none"> • Матовый двухслойный рассеиватель света; • Встроенная декоративная рамка вокруг рассеивателя (белая). 		<ul style="list-style-type: none"> • Матовый двухслойный рассеиватель света; • Встроенная декоративная рамка вокруг рассеивателя (белая). 		<ul style="list-style-type: none"> • Матовый двухслойный рассеиватель света; • Встроенная декоративная рамка вокруг рассеивателя (белая). 	

Технические параметры

TCF



1 Кровельный модуль

К квадратному кровельному модулю подводится тот же рулонный кровельный материал, что используется на кровле.



2 Защитный купол

Защитный купол сделан из акрила. Он крепится на коробку при помощи специальных болтов.



5 Пароизоляция

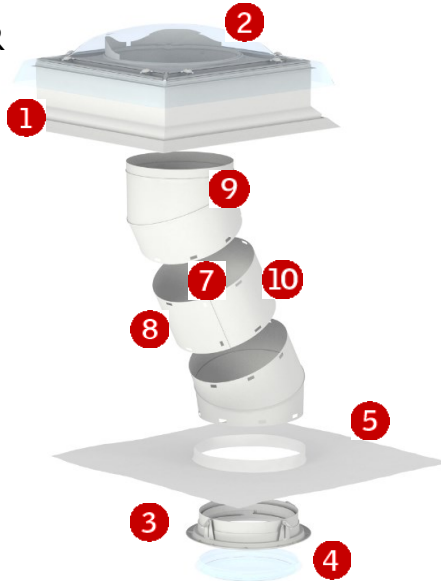
Пароизоляция ВВХ входит в комплект светового туннеля и обеспечивает качественное соединение между световым туннелем и пароизоляцией кровли.



6 Гибкая труба

Покрытие с высоким светоотражением с внутренней стороны гибкой трубы обеспечивает отличный коэффициент отражения.

TCR



3 Декоративная рамка

Со стороны помещения виден плафон, состоящий из матового рассеивателя света и декоративной белой рамки вокруг него.



4 Рассеиватель света с «Сияющим кольцом»

Элегантный рассеиватель света с «Сияющим кольцом» - кольцом из прозрачного стекла по кромке рассеивателя - обеспечивает лучшее и более эстетичное распределение света в помещении.



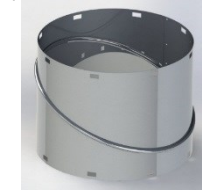
7 Покрытие с супер-высоким светоотражением

Покрытие с внутренней стороны жесткой трубы имеет коэффициент светоотражения 98%. Таким образом, в помещение попадает практически весь свет, падающий на кровельный элемент туннеля.



8 Жесткая труба - защелки Flexi Loc™

Световые туннели с жесткой трубой и дополнительные секции к ним оснащены системой защелок Flexi Loc™, которые обеспечивают простую и быструю сборку туннеля.



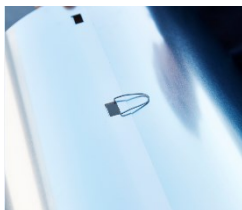
9 Жесткая труба - колено

- регулировка угла в диапазоне 0°-45°.



10 Жесткая труба

Аксессуары

**Секции для удлинения ZTR для световых туннелей с жесткой трубой**

Дополнительные секции ZTR используются для удлинения световых туннелей с жесткой трубой в случаях, когда расстояние от отделки потолка до верха обрешетки превышает 1,7 м. С помощью дополнительных секций длина туннеля с жесткой трубой может быть увеличена до 6 м.

Дополнительные секции ZTR:

- Система защелок Flexi Loc™ для простой и быстрой сборки туннеля.
- Длина 620 и 1240 мм.

**Комплект для подсветки ZTL**

Комплект для подсветки ZTL превращает световой туннель в светильник в темное время суток. Энергосберегающая LED технология обеспечивает электроосвещение на долгие годы. Благодаря тонким элементам конструкции Slim Line на рассеивателе практически не образуются тени.

Комплект для подсветки ZTL:

- Может быть легко установлен на новые и уже смонтированные световые туннели;
- Поставляется в комплекте с LED лампой 4 Вт (соответствует лампе накаливания 40 Вт);
- Подходит для световых туннелей с гибкой и жесткой трубой.

Примечание

ЗАО ВЕЛЮКС оставляет за собой право на внесение изменений в технические характеристики продукции.