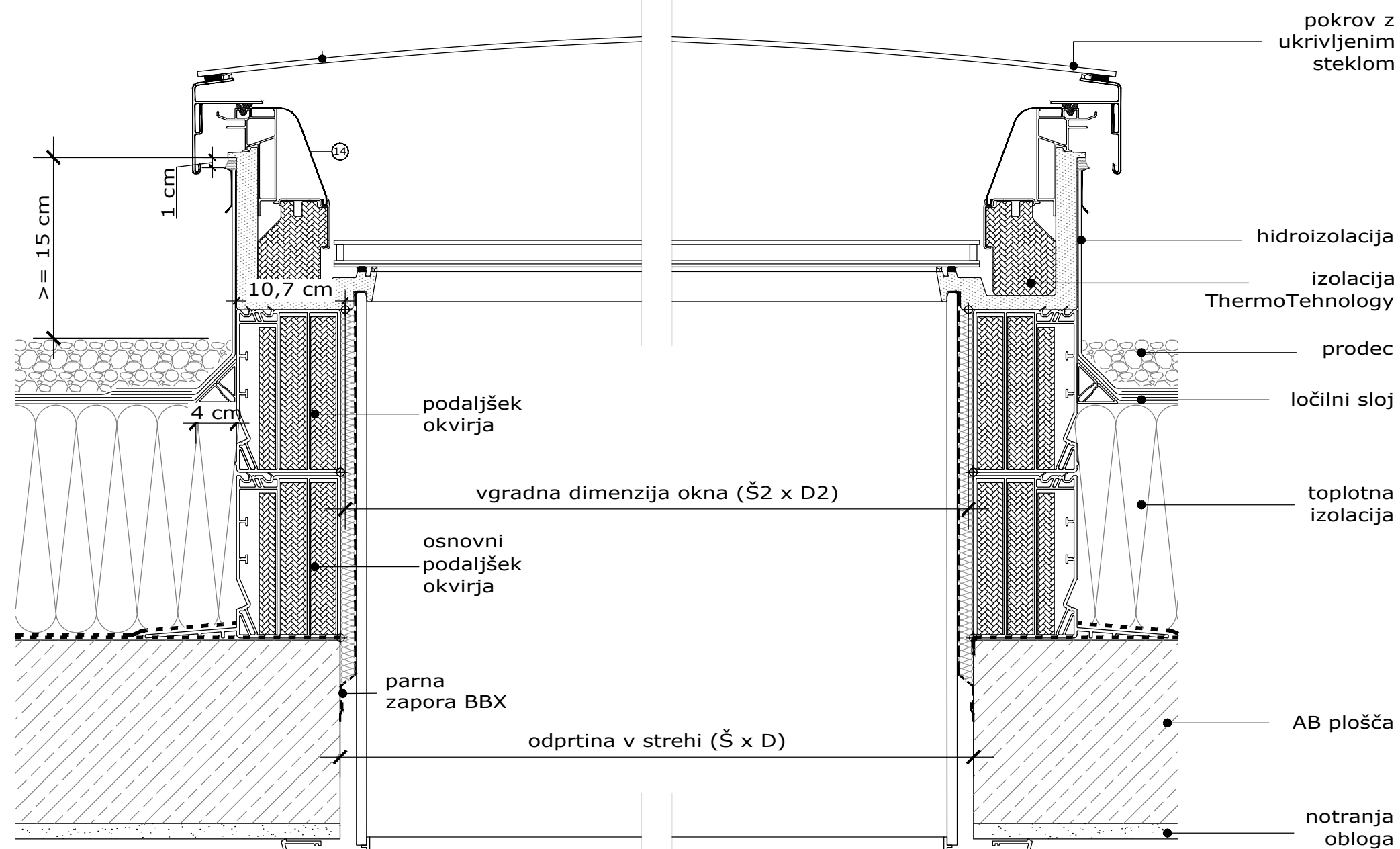
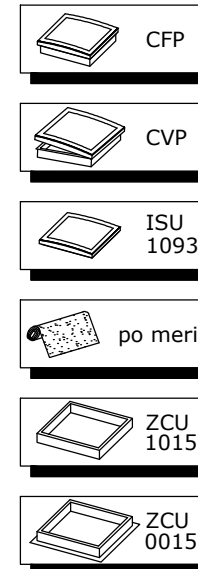


| Dimenzije konstrukcijske odprtine in okna (cm) |           |               |         |     |      |
|--|-----------|---------------|---------|-----|------|
| CFU/CVU  | Š x D     | Š1 x D1       | Š2 x D2 | V   |      |
| 060060   | 61 x 61   | 90,1 x 90,1   | 60      | 60  | 21,7 |
| 080080   | 81 x 81   | 110,1 x 110,1 | 80      | 80  | 21,7 |
| 090060   | 91 x 61   | 120,1 x 90,1  | 90      | 60  | 21,7 |
| 090090   | 91 x 91   | 120,1 x 120,1 | 90      | 90  | 21,7 |
| 100100   | 101 x 101 | 130,1 x 130,1 | 100     | 100 | 21,7 |
| 120090   | 121 x 91  | 150,1 x 120,1 | 120     | 90  | 21,7 |
| 120120   | 121 x 121 | 150,1 x 150,1 | 120     | 120 | 21,7 |



paropropustna folija ————

parna ovira - - - - -

Mere preverite na objektu!

Risbo je dovoljeno uporabljati le v celoti.  
Risba je informativnega značaja in navedene  
mere so zgolj priporočljive ter niso v natančnem merilu.

vgradnja VELUX okna za ravno  
streho CFU/CVU z ukrivljenim  
steklenim pokrovom

A3  
merilo 1:5 / 1:20

**VELUX**

VELUX Slovenija d.o.o.  
www.VELUX.si

CFU/CVU\_ISU-1093