

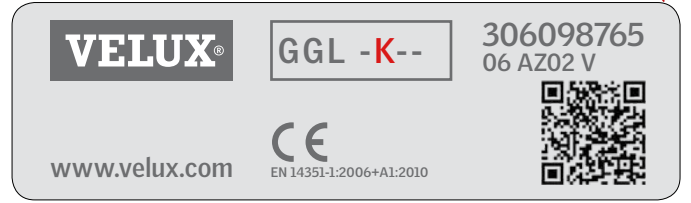
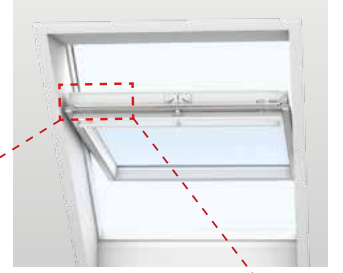
GGL

TÜRKÇE: Kullanım talimatları

VELUX®

Önemli!

Bu kullanım kılavuzu yalnızca bilgi plakasındaki boyut kodunda bir "K" harfi olan çatı pencereleri için geçerlidir.



ThermoTechnology™

Havalandırma kapağının kullanımı

Pencereniz tamamen kapalıyken dahi, temiz havadan faydalanabilmek için açma-kapama barını bir kademe aşağı doğru çekerek havalandırma kapağını açınız. Pencere kilitli kalacak, ancak kanalın içindeki filtre sayesinde kar, toz ve haşereler dışarıda kalarak odanıza temiz hava girecektir.



Pencereyi açma ve kapama

Pencereyi açmak için üstte bulunan açma-kapama barını kendinize doğru bir kez daha çekiniz. Menteşelerde bulunan yaylar kanadın kısmen açık pozisyonda sabitlenmesini sağlar. Pencereyi ve havalandırma kapağını kapamak için açma-kapama barını yukarıya doğru kuvvetlice iterek kanadı kilitleyiniz.



Havalandırma pozisyonu

Pencerede bulunan sürgü kilit, pencereyi açık pozisyonda sabitlemenizi sağlar. Sürgü kilit, pencerenin sağ üst yanındadır ve ittiğiniz zaman pencere kasasındaki kovana yerleşir.



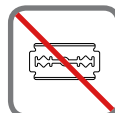
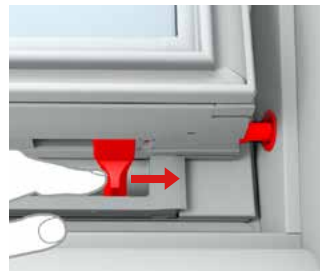
Camın temizlenmesi

Camın dış yüzeyini temizlemek için kanadı 180 derece kendi çevresinde döndürün. Sürgü kilidi pencere kasasındaki kovana yerleştirerek pencereyi sabitleyin. Bu güvenlik özelliği, temizlik işlemi için iki elinizin de serbest kalmasını sağlar.

Pencereyi yumuşak, temiz, hav bırakmayan bez/güderi/yumuşak sünger veya metal olmayan bir cam sileceğiyle temizleyin. Camın temizlenmesi için sadece temiz su yeterli olacaktır. Aşındırıcı özelliği olmayan deterjanlar da kullanılabilir.

Uyarı

- Silikonun camla temas etmesinden kaçının.
- Aşındırıcı partiküller içeren herhangi bir temizlik ürünü kullanmayın.
- Camı temizlerken yüksek düzeyde asit ya da alkali içeren ev temizleyicileri kullanmayın.
- Cama mücevher dahil herhangi bir keskin veya aşındırıcı nesnenin temas etmesinden kaçının.
- Su uygulamadan önce asla camın üzerindeki kiri temizlemeye kalkmayın.
- Eğer camın civarında herhangi bir çalışma gerçekleştiriyorsanız, camı aşındırıcı maddelerden gelecek herhangi bir sıçrama veya lekelenmeye karşı önlemek için temiz bir plastik örtü ile kaplayınız.

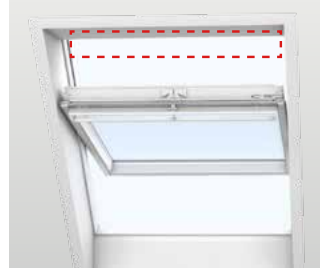


Yoğuşmanın en aza indirilmesi

Özellikle nem seviyesinin yüksek olduğu odalarda, iç cam üzerinde yoğuşma meydana gelebilir. Bu, pencerenin hemen altına bir radyatör takılarak ve oda sık sık havalandırılarak en aza indirilebilir.

**Hava filtresinin temizlenmesi**

Hava filtresi çıkartılıp, normal ev temizlik maddeleriyle yıkanabilir. Pencereyi temizleme konumunda tamamen döndürün ve pencereyi sabitleyin, sonra filtreyi yerinden çıkarın. (Gerekli olduğunda yeni filtreleri VELUX satış ofisi aracılığıyla temin edebilirsiniz).

**Ahşabın bakımı**

Kullanılan ahşap fabrikadan çıkmadan önce temel bakım işlemleri ve kaplama uygulanır ve evde kullanılan temizlik malzemeleri ile temizlenebilir. En az dört yılda bir (şeffaf vernikli ahşap) veya yedi yılda bir (beyaz boyalı ahşap) veya gerekli olduğunda bakım yapılmalıdır. Özellikle yüksek ısı, güneş ışığı ve/veya yüksek neme maruz kalan pencerelerin ise (örn. mutfak ve/veya banyo gibi), en az iki yılda bir bakımı yapılmalıdır. Yüzey bakımı: Yüzeydeki kaplamayı (verniki ya da boya) kaldırın. Yüzeyin temiz ve kuru olduğundan emin olun. Su bazlı bir akrilik vernik/boya katmanı uygulayın (üreticinin talimatlarına mutlaka uyun). Vernik/boya hasarlıysa etkilenen alanlarda aynı yöntemi uygulayın.

**Eteklığın temizlenmesi**

Yaprakların ve diğer kalıntıların, pencere etrafındaki eteklikten temizlenerek yağmur suyunun serbestçe akması sağlanır.

**Kar ve buz**

Suyun her zaman pencereden ve etrafındaki oluklardan akabildiğinden emin olunması önemlidir.

Bu nedenle, tıpkı yaprakların ve diğer birikintilerin eteklik ve oluklardan temizlenmesi gerektiği gibi, eriyen suyun kolaylıkla akabilmesi için kar ve buzun pencerenin üzerindeki ve etrafındaki alandan temizlenmesi gerekmektedir.

