

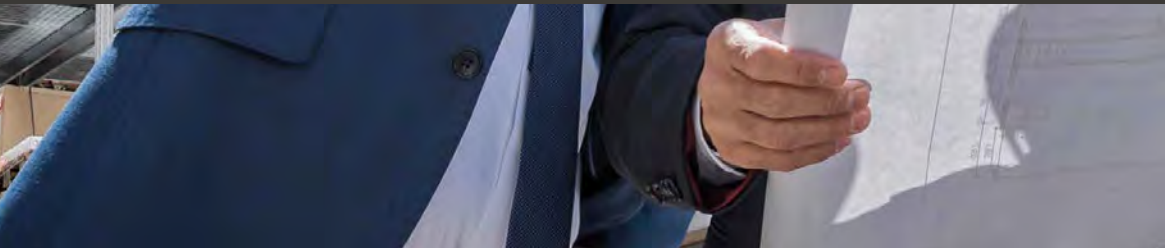
A low-angle shot of two men in blue suits and white hard hats looking up at a large, corrugated metal skylight in an industrial building. The man on the left has a beard and is pointing upwards with his right hand. The man on the right is holding a rolled-up document. The skylight is made of white, ribbed panels. In the top right corner, there is a red and black logo for 'VELUX Commercial'.

VELUX®

Commercial

Tageslicht- und Lüftungslösungen

für industrielle, öffentliche und gewerbliche Gebäude



Inhaltsverzeichnis

Lichtkuppeln

- S. 6 Lichtkuppeln Standard (TOP-90)
- S. 6 Hybrid-Lichtkuppel (TOP-90 PLUS)
- S. 6 Hybrid-Lichtkuppel (TOP-90 Schall)
- S. 7 Hybrid-Lichtkuppel (Lichtkuppel Glas)
- S. 7 Lichtkuppel-Sonderausführungen (ALU-Dunkelklappen)
- S. 7 PC-Stegplattenkonstruktion

Flachdachfenster

- S. 8 Flachdachfenster SKYSIGHT
- S. 9 Zubehör: Systemsteuerung SMARTCONTROL
- S. 9 Zubehör: Systemsteuerung SMARTCONTROL LIGHT

Kunststoff Lichtbänder

- S. 10 Lichtbänder Standard (VARIO-NORM)
- S. 10 Gewölbte Lichtbänder Energieeffizienz (VARIO-THERM)
- S. 10 Sattel- und Shedlichtbänder Energieeffizienz (VARIO-THERM-S)
- S. 11 Gewölbte Lichtbänder Energieeffizienz (GRILLODUR®)
- S. 11 Sattel- und Shedlichtbänder Energieeffizienz (GRILLODUR®)
- S. 11 Pultlichtbänder Energieeffizienz (GRILLODUR®)

Verglasungssysteme | Glasdächer

- S. 12 Lichtbänder (Modular Skylights)
- S. 12 Sattel-Lichtbänder (Modular Skylights)
- S. 12 Atrium-Lichtbänder/Stufen-Lichtband Lösungen
- S. 13 BA-Verglasungssysteme
- S. 13 Verglasungssysteme Dach (GRILLODUR®)
- S. 13 Verglasungssysteme Fassade (GRILLODUR®)

RWA-Anlagen | Raumklima

- S. 14 Pneumatische und elektrische RWA-Komponenten für Lichtkuppeln
- S. 14 Pneumatische und elektrische RWA-Komponenten für Lichtbänder
- S. 14 Lüftungskomponenten für Lichtkuppeln und Lichtbänder
- S. 15 VENTRIA-Flügel für RWA und Lüftung
- S. 15 RWA-Lüftung (Modular Skylights)
- S. 15 Komfort-Lüftung (Modular Skylights)

Absturzsicherheit

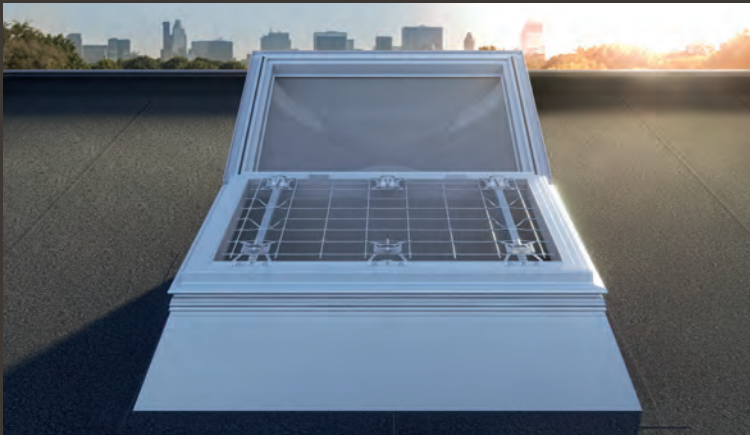
- S. 16 Stahl-Einbaurohre für Lichtkuppeln
- S. 16 Stahlgittermatten für Lichtkuppeln
- S. 16 Durchsturzsicherung für Lichtkuppeln (LK-DDN)
- S. 17 Durchsturzsicherung für Lichtbänder (LB-DSL)
- S. 17 Dynamisches Durchsturzsicherungssystem für Lichtbänder (LB-DDS)
- S. 17 Verkehrswegesicherung für Lichtbänder (Vario-Safeguard)

Weiteres Zubehör

- S. 18 Dachaus- und -einstiege für Lichtkuppeln
- S. 18 Sonnenschutz für Lichtkuppeln (Plissee Solar)
- S. 18 Insektenschutz für Lichtkuppeln
- S. 19 Insektenschutz für Lichtbänder
- S. 19 VARIO-PROTECT für Lichtbänder
- S. 19 Sonnenschutzrollos RMM (Modular Skylights)

Tageslicht- und Lüftungslösungen für industrielle, öffentliche und gewerbliche Gebäude

[zurück zum Inhalt](#)



VELUX Commercial hat sich zum Ziel gesetzt, Ihr präferierter Partner für Lösungen rund um Tageslicht, Lüftung sowie Rauch- und Wärmeabzug in industriellen, öffentlichen und gewerblichen Gebäuden zu sein.

Unser Expertenteam für Tageslicht und Lüftung geht auf Ihre spezifischen Bedürfnisse ein, hilft Ihnen bei der Wahl der bestmöglichen und sichersten Lösung und stellt sicher, dass sie fachgerecht installiert wird, funktionsfähig ist und gewartet wird.

Unser Angebot umfasst Lichtkuppeln und Flachdachfenster, Lichtbänder und Glassysteme in allen Formen und Ausführungen, optional mit Rauch- und Wärmeabzug sowie Komfortlüftung. Wir bieten Sicherheit sowohl auf dem Dach als auch für unsere Tageslichtlösungen.

„Die Menschen, die unsere Gebäude entwerfen, betreiben und warten, haben einen größeren Einfluss auf unsere Gesundheit als unsere Ärzte.“

Joseph Allen, Professor, Universität Harvard

VELUX®
Commercial

In 2018 erwarb VELUX die JET-Gruppe und gründete Anfang 2019 den Unternehmensbereich VELUX Commercial.

Kompatibilität und Vielfalt

Die Lichtkuppeln sind die ideale Lösung, um industriell genutzte Gebäude über das Flachdach mit ausreichend Tageslicht und frischer Luft zu versorgen. Mit einer Vielfalt an Material- und Ausstattungsvarianten eignen sie sich sowohl für den Einsatz bei Neubauten als auch bei Sanierungen.

[zurück zum Inhalt](#)

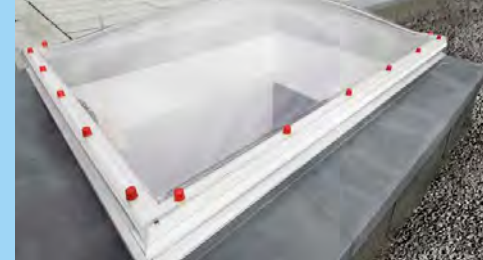
Lichtkuppeln Standard (TOP-90)



- 2-schalige Ausführung: U-Wert: 2,7 W/m²K*
- 3-schalige Ausführung: U-Wert: 1,8 W/m²K*
- 4-schalige Ausführung: U-Wert: 1,5 W/m²K
- Formvarianten: quadratisch, rechteckig, rund, bogenförmig, pyramidenförmig, halbkugelförmig
- PMMA-Verglasung in opal oder klar
- starr, lüftbar oder als RWA ausbaubar
- Alternativverglasungen: z. B. PC (Hagelschutz), PET-G oder HEATSTOP®-Beschichtung

*berechnet nach EN ISO 6946

Hybrid-Lichtkuppel (Lichtkuppel Glas)



- 1- bzw. 2-schalige PMMA-Lichtkuppel mit unten liegendem Isolierglas
- U_g-Werte der Verglasung: 0,91 oder 0,77 W/m²K
- mit PVC-Lüfterrahmen
- gute Schalldämmwerte (ca. 36 dB)
- starr oder lüftbar
- innenliegende Verschattung erhältlich
- steile Aufsetzkränze für mehr Lichteinfall erhältlich

Hybrid-Lichtkuppel (TOP-90 PLUS)



- 2-schalige PMMA-Lichtkuppel mit unten liegender 16 mm PC-Stegplatte
- U-Wert: 1,1 W/m²K*
- PMMA-Verglasung in opal oder klar
- starr, lüftbar oder als RWA ausbaubar
- Alternativverglasungen: z. B. PC (Hagelschutz), BLACK-TOP, PET-G oder HEATSTOP®-Beschichtung

*berechnet nach EN ISO 6946

Lichtkuppel-Sonderausführungen (ALU-Dunkelklappen)



- Aluminium-Dunkelklappe mit 40 oder 80 mm Dämmung
- keine Lichttransmission
- einbaufertige Anlieferung
- U_N-Wert: 0,85 W/m²K
- Aluminium in Sandwichbauweise thermisch getrennt durch stabilen Lüfterrahmen
- starr, lüftbar oder als RWA ausbaubar
- optional als optimierte Schallschutzversion mit 80 mm Dämmung/Schallschutzeinlage verfügbar

Hybrid-Lichtkuppel (TOP-90 Schall)



- 2-schalige PMMA-Lichtkuppel mit unten liegendem 8 mm Verbundsicherheitsglas
- U-Wert: 1,9 W/m²K*
- Luftschalldämmung: 36 dB gem. EN 1873
- PMMA-Verglasung in opal oder klar
- starr, lüftbar oder als RWA ausbaubar

*berechnet nach EN ISO 6946

PC-Stegplattenkonstruktion



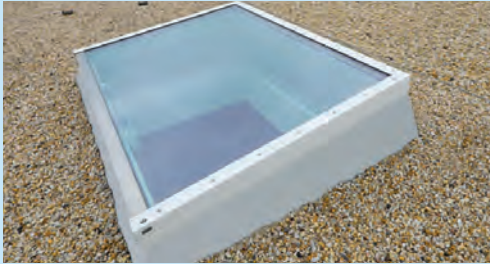
- individuelle Anfertigung
- Abmessungen von 112 bis 412 cm Oberkante Aufsetzkranz außen
- einbaufertige Anlieferung
- Verglasung: Polycarbonat-Stegplatten in opal
- starr oder lüftbar
- als RWA bis 250 cm Gerätelänge geprüft nach DIN EN 12101-2

Formvollendet und solide

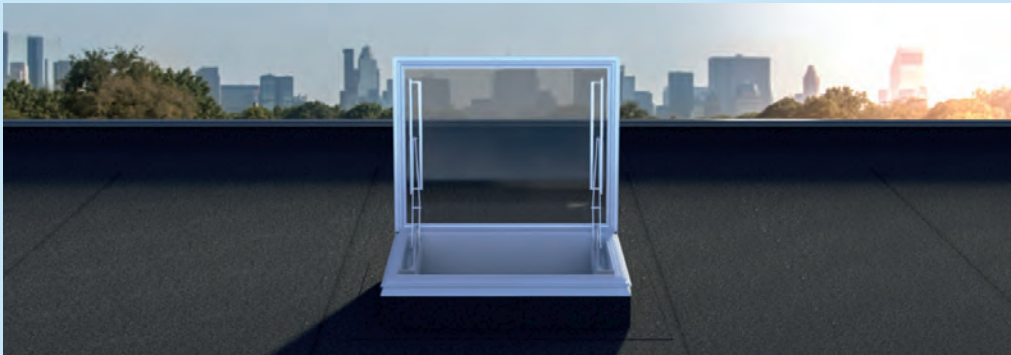
Das Flachdachfenster aus Glas überzeugt durch ein ästhetisches Design und eine energieeffiziente Bauweise. Es ist daher ideal geeignet für den Einsatz in Gebäuden mit hohen gestalterischen Ansprüchen.

[zurück zum Inhalt](#)

Flachdachfenster SKYSIGHT



- 2-fach oder 3-fach Isolierglas
- U_g -Werte der Verglasung: 1,1 oder 0,6 W/m²K gem. DIN EN 673
- thermisch getrennte Alu-Profil
- Alternativverglasungen (z. B. ESG o. Sonnenschutz)
- gute Schalldämmwerte (ca. 36 – 39 dB)
- starr oder lüftbar
- außenliegende Verschattung erhältlich
- optional: Ausführung als komfortabler Elektro-Dachausstieg (DA-EL) verfügbar



Zubehör: Systemsteuerung SMARTCONTROL



- Steuerung für Be- und Entlüftung oder Verschattung über verschiedene Parameter
- komfortable und intuitive Bedienung per Touchscreen-Display
- individuelle Programmierung
- Automatikmodus für sichere Funktion auch bei Abwesenheit
- je nach Ausstattung bis zu 10 Gruppen steuerbar
- Kameraanschluss möglich

Zubehör: Systemsteuerung SMARTCONTROL LIGHT



- Steuerung für Be- und Entlüftung oder Verschattung über verschiedene Parameter
- ideal für den Einsatz in kleineren Büro- und Wohngebäuden
- komfortable und intuitive Bedienung per Touchscreen-Display
- geringer Installationsaufwand
- optionale Erweiterung um WLAN-Schnittstelle
- Kombination mit RWA-Zentralen möglich

Licht und Sicherheit in allen Dimensionen

Kunststoff Licht bänder sind die ideale Lösung für die großflächige Verglasung von industriellen Flachdächern und flach geneigten Dächern. Mit entsprechenden Klappensystemen können die Lichtbänder auch für die Be- und Entlüftung sowie als Rauch- und Wärmeabzug eingesetzt werden.

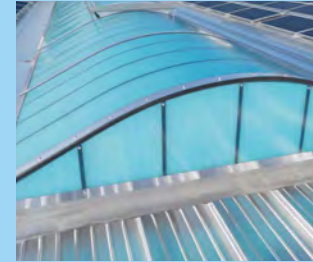
[zurück zum Inhalt](#)

Lichtbänder Standard (VARIO-NORM)



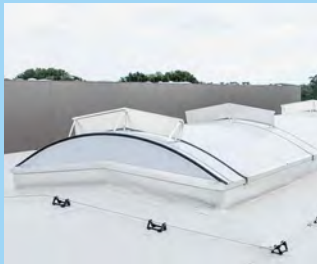
- Nennbreiten zwischen 1,20 und 11,34 m
- U_g -Wert: bis 1,16 W/m²K
- Länge nach Kundenwunsch
- zahlreiche Verglasungsvarianten einsetzbar
- für großzügige Raumausleuchtung mit Tageslicht
- umfangreiches Zubehör für Arbeitssicherheit
- Öffnungselemente zur täglichen Be- und Entlüftung
- qualifizierte RWA-Funktion für vorbeugenden Brandschutz nach DIN 18232-2 und DIN EN 12101-2

Gewölbte Lichtbänder Energieeffizienz (GRI ODUR®)



- homogene blendfreie Raumausleuchtung mit Tageslicht
- Spannweiten 1,0 bis 7,0 m; Länge nach Kundenwunsch
- hohe chemische Beständigkeit und Hagelschlagsicherheit
- U_g -Wert der Verglasung: bis 0,8 W/m²K
- ideal für Dachsanierungen dank geringem Eigengewicht (ca. 10 kg/m²)
- RWA-Funktion nach DIN 18232-2 und EN 12101-2 durch Einsatz von RWA-Klappen möglich
- permanent durchsturzsicher nach GS-BAU-18

Gewölbte Lichtbänder Energieeffizienz (VARIO-THERM)



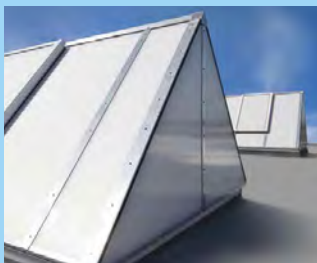
- Nennbreiten zwischen 1,20 und 11,34 m
- U_g -Wert: bis 1,16 W/m²K
- Länge nach Kundenwunsch
- zahlreiche Verglasungsvarianten einsetzbar
- für großzügige Raumausleuchtung mit Tageslicht
- vollständig thermisch getrennte Konstruktion
- umfangreiches Zubehör für Arbeitssicherheit
- Öffnungselemente zur tägl. Be- u. Entlüftung
- qualifizierte RWA-Funktion für vorbeugenden Brandschutz nach DIN 18232-2 und DIN EN 12101-2

Sattel- und Shedlichtbänder Energieeffizienz (GRI ODUR®)



- homogene blendfreie Raumausleuchtung mit Tageslicht
- unterschiedliche Neigungswinkel (30° und 45°)
- freitragende Konstruktion bis 6 m Breite, Länge nach Kundenwunsch
- ideal für Dachsanierungen dank geringem Eigengewicht (ca. 10 kg/m²)
- Gesamtenergiedurchlass bis 21 %
- hohe chemische Beständigkeit und Hagelschlagsicherheit
- RWA-Funktion nach DIN 18232-2 und EN 12101-2 durch Einsatz von RWA-Klappen möglich
- permanent durchsturzsicher nach GS-BAU-18

Sattel- und Shedlichtbänder Energieeffizienz (VARIO-THERM-S)



- Verschiedene Nennbreiten und Neigungen
- U_g -Wert: bis 1,2 W/m²K
- Neigungen: 30°/30°, 45°/45°, 30°/60°
- Länge nach Kundenwunsch
- zahlreiche Verglasungsvarianten einsetzbar
- für großzügige Raumausleuchtung mit Tageslicht
- vollständig thermisch getrennte Konstruktion
- umfangreiches Zubehör für Arbeitssicherheit
- Öffnungselemente zur tägl. Be- u. Entlüftung
- qualifizierte RWA-Funktion für vorbeugenden Brandschutz nach DIN 18232-2 und DIN EN 12101-2

Pultlichtbänder Energieeffizienz (GRI ODUR®)



- homogene blendfreie Raumausleuchtung mit Tageslicht
- freitragende Konstruktion
- ideal für Dachsanierungen dank geringem Eigengewicht (ca. 10 kg/m²)
- Gesamtenergiedurchlass bis 21 %
- hohe chemische Beständigkeit und Hagelschlagsicherheit
- RWA-Funktion nach DIN 18232-2 und EN 12101-2 durch Einsatz von RWA-Klappen möglich
- permanent durchsturzsicher nach GS-BAU-18

Flexibilität und Transparenz

Verglasungssysteme und Glasdächer ermöglichen Tageslichtlösungen für hohe ästhetische Ansprüche verbunden mit höchster Flexibilität für eine individuelle Gebäudearchitektur.

[zurück zum Inhalt](#)

Lichtbänder (Modular Skylights)



- vielfältige Konfigurationen für unterschiedliche Tageslichtlösungen
- Planungssicherheit durch komplett vorgefertigtes System
- vollständig integrierte Antriebe für Lüftung und Sonnenschutz
- einfacher und schneller Einbau unabhängig von der Witterung
- für Flach- und Pultdächer, Sheddächer oder zur Wandmontage

Sattel-Lichtbänder (Modular Skylights)



- selbsttragendes Sattel-Lichtband 25° bis 40° oder Sattel-Lichtband 5° mit Träger
- große Spannweiten bis zu 6 m möglich
- modularer Aufbau
- schnelle Montage
- große Gestaltungsvielfalt
- starr, lüftbar oder als NRW

Atrium-Lichtbänder/Stufen-Lichtband Lösungen



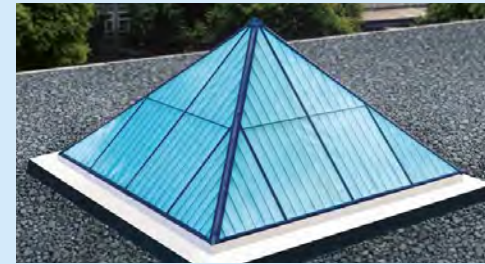
- Lichtbänder oder Sattel-Lichtbänder als Atrium-Lösung**
- mit bauseitigem Träger und Entwässerungsrinne
 - keine Begrenzung in der Anzahl der Reihen
 - starr, lüftbar oder als NRW
- Lichtbänder oder Sattel-Lichtbänder als Stufen-Lösung**
- ohne Wartungs- oder Entwässerungsrinnen
 - nur dezente bauseitige Träger
 - Spannweiten von mehr als 15 m möglich

BA-Verglasungssysteme



- individuelle Glaskonstruktionen
- Einsatz im Dach- und Fassadenbereich
- Dacheinbauneigung ab 2° und in der Fassade
- Schlagregendichtheitsklasse REI950 gem. EN 12154:1999-12
- Luftdurchlässigkeitsklasse AE gem. EN 12152:2002-02
- U_g-Wert bis 0,5 W/m²K
- zuverlässiges Entwässerungssystem

Verglasungssysteme Dach (GRILLODUR®)



- diffuses Tageslicht durch semitransparente Fiberglasplatten
- homogene blendfreie Raumausleuchtung
- individuelle Sonderkonstruktionen, wie z. B. Pyramiden
- hohe mechanische/chemische Belastbarkeit
- ideal für Dachsanierungen dank geringem Eigengewicht (ca. 10 kg/m²)
- Gesamtenergiedurchlass bis 21 %
- flexible Gestaltung dank unterschiedlicher Standardfarben

Verglasungssysteme Fassade (GRILLODUR®)



- homogene, großflächige Raumausleuchtung
- blend- und schlagschattenfreies Tageslicht
- hohe mechanische und chemische Belastbarkeit
- Ballwurfsicherheit gem. DIN 18032-3
- ideal für Sanierungen
- hohes Schalldämmmaß ideal für Werkstätten oder Sporthallen
- flexible Gestaltung dank unterschiedlicher Standardfarben

Sicherheit und Frischluft

Ausgerüstet mit den entsprechenden RWA- und Lüftungskomponenten werden aus Tageslichtlösungen zuverlässige Systeme für die natürliche Lüftung und Entrauchung. Hinzu kommt eine deutschlandweite qualifizierte Wartung durch geschultes Fachpersonal.

[zurück zum Inhalt](#)

Pneumatische und elektrische RWA-Komponenten für Lichtkuppeln



- pneumatisches DIN-RWA-Beschlagsystem: FIREJET® 165J / 165J AZ
- elektrisches DIN-RWA-Beschlagsystem: FIREJET® 165J SA 24V/48V AZ
- für effektiven Rauch- und Wärmeabzug sowie tägliche Lüftung (optional in Kombination mit 230V-Antrieben)
- Geprüft und zertifiziert nach DIN EN 12101-
- sicheres und leistungsstarkes Öffnen im Brandfall
- hohe Leistungsstärke, geringe Geräusentwicklung

VENTRIA-Flügel für RWA und Lüftung



- bewährte Lüftungs- und Rauchabzugsflügel für Dächer mit Dachneigungen von 0° bis 90°
- als Einzel- oder Doppelflügel integrierbar
- einsetzbar als Kipp- oder Klappflügel
- wahlweise pneumatische oder elektrische Betätigung
- schmale Ansichtsbreiten gewährleisten gute Lichtausbeute
- optimale Dichtigkeit

Pneumatische und elektrische RWA-Komponenten für Lichtbänder



- pneumatische RWA-Beschlagsysteme für Lichtbandklappen
- elektrische RWA-Beschlagsysteme für Lichtbandklappen
- für effektiven Rauch- und Wärmeabzug sowie tägliche Lüftung
- geprüft und zertifiziert nach DIN EN 12101-
- sicheres und leistungsstarkes Öffnen im Brandfall
- hohe Leistungsstärke, geringe Geräusentwicklung

RWA-Lüftung (Modular Skylights)



- Module als NRWG
- CE gekennzeichnet nach EN 12101
- Öffnung weite bis zu 700 mm in unter 60 sec
- im geschlossenen Zustand optisch identisch mit festverglasten Elementen

Lüftungskomponenten für Lichtkuppeln und Lichtbänder



- Lüftungskomponenten zur Verbesserung der Luftqualität
- auch in RWA-Anlagen während des täglichen Betriebs nutzbar
- wahlweise elektrische oder pneumatische Bedienung
- Ausstattung mit Zeitschaltuhr und Regen- oder Wind-/Regenmeldeeinrichtung möglich

Komfort-Lüftung (Modular Skylights)



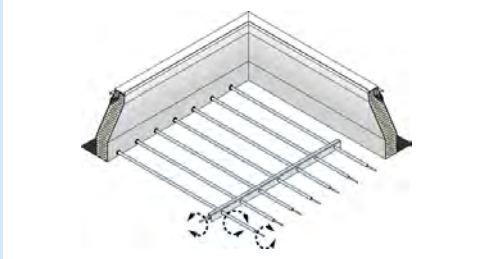
- Module mit Komfort-Lüftungsfunktion
- im geschlossenen Zustand optisch identisch mit festverglasten Elementen
- Ansteuerung mit VELUX INTEGRA® oder einem ± 24 V DC offenen System

Geprüft und sicher

Das umfassende Sortiment an Absturzicherungssystemen für Lichtkuppeln und Lichtbänder garantiert ein Höchstmaß an Sicherheit – sowohl für die auf dem Dach arbeitenden Personen als auch für den Gebäudebetreiber. Für Neubau und Nachrüstung.

[zurück zum Inhalt](#)

Stahl-Einbaurohre für Lichtkuppeln



- direkt eingebaut für alle Typen des Metall-Aufsetzkranzes 40 und 50 cm
- Nachrüstsatz: nur für Metall-Aufsetzkränze sowie Aufsetzkränze fremder Hersteller vergleichbarer Materialausführung und -stärke
- inkl. zusätzlicher Sicherung gegen unbemerktes Öffne
- permanente und kollektive Durchsturzsicherung, BG-geprüft und zertifiziert gem. GS-B U-18

Stahlgittermatten für Lichtkuppeln



- Zubehör für Stahl-Aufsetzkränze
- werkseitig montiert
- Kombination mit RWA und Lüftung möglich
- permanente und kollektive Durchsturzsicherung, BG-geprüft und zertifiziert gem. GS-B U-18

Durchsturzsicherung für Lichtkuppeln (LK-DDN)



- Nachrüstung unabhängig von Aufsetzkranztyp/ Hersteller
- hohe Verfügbarkeit mit kurzen Lieferzeiten
- Kombination mit RWA und Lüftung möglich*
- permanente und kollektive Durchsturzsicherung, BG-geprüft und zertifiziert gem. GS-B U-18

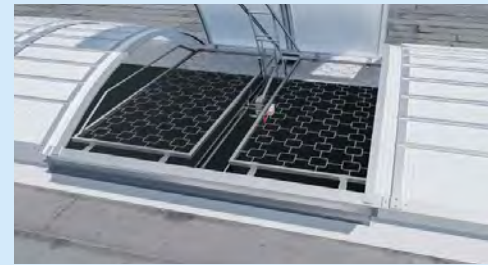
* Erfordert Abstimmung hinsichtlich der aerodynamischen Leistung von NRW's.

Durchsturzsicherung für Lichtbänder (LB-DSL)



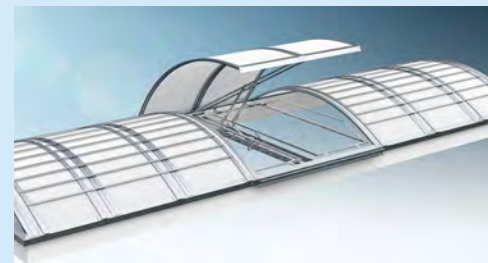
- filig ane Konstruktion sichert hohen Tageslichteintrag
- Nachrüstung möglich (z. B. bei Austausch der Verglasung)
- für Lichtband-Bestellbreiten 1.200 - 6.200 mm
- durchgängige Durchsturzsicherung unterhalb des Lichtbandes im Klappenbereich
- permanente, kollektive Durchsturzsicherung, BG-geprüft und zertifiziert gem. GS-B U-18

Dynamisches Durchsturzsicherungssystem für Lichtbänder (LB-DDS)



- hohe Wirtschaftlichkeit: kein Ausbau der Verglasung erforderlich (keine Betriebsunterbrechung)
- geringe Beeinflussung des Tageslichteintrags
- permanente und kollektive Durchsturzsicherung, BG-geprüft und zertifiziert gem. GS-B U-18

Verkehrswegesicherung für Lichtbänder (VARIO-SAFEGUARD)



- nachrüstbar, ohne Ausbau der Verglasung
- permanente, kollektive Schutzwirkung im Trauf- bzw. im RWA-Klappenbereich
- Befestigung an der Traufkonstruktion als Sekundärsystem (keine Beeinflussung der Dichtheit/Entwässerung)
- geringe Beeinflussung des Tageslichteintrags
- BG-geprüft und zertifiziert gem. GS-B U-18

Funktionell und effektiv

Neben der Versorgung mit natürlichem Tageslicht müssen Tageslichtsysteme häufig noch zusätzliche Anforderungen erfüllen, um das Arbeiten im Gebäude sicher und komfortabel zu gestalten. Mit dem funktionellen Zubehörprogramm wird das gewährleistet.

[zurück zum Inhalt](#)

Dachaus- und -einstiege für Lichtkuppeln



- werkseitig in die Lichtkuppel eingebaut
- komfortabler und sicherer Zugang auf das Dach
- Gasdruckfeder-Spezial-Beschlag mit Endlagenverriegelung
- Möglichkeit für die Innen- und Außenverriegelung
- aufrüstbar auf Sicherheitsstufe 1 (Leiterhalterung) und Sicherheitsstufe 2 (Gitterrost mit Leiterhalterung)
- auch in Kombination mit Rauchableitung nach LBO möglich

Insektenschutz für Lichtbänder



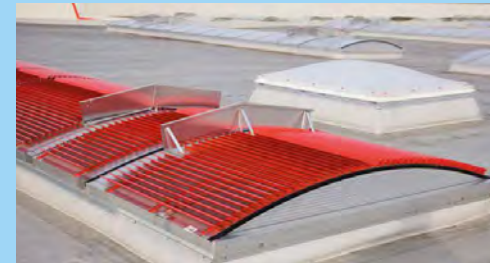
- gewährleistet optimalen Schutz vor Insekten und groben Verschmutzungen
- extrem witterungsbeständig
- für lüftbare und RWA-Klappen einsetzbar
- keine Beeinflussung der aerodynamischen Abzugsfläche
- abnehmbar zu Reinigungszwecken
- nachrüstbar

Sonnenschutz für Lichtkuppeln (Plissee Solar)



- für starre und lüftbare Lichtkuppeln
- effektive Verschattung
- Antrieb per Solarenergie
- profilierender Elektroantrieb
- manuelle Steuerung über Fünf-Kanal Hand-Funk Fernbedienung
- ideal für die Nachrüstung

VARIO-PROTECT für Lichtbänder



- multifunktionaler Schutz vor Wärmeeinstrahlung, Hagelschlag und Durchsturz
- günstige Lichtlenkung bei unterschiedlichen Sonnenständen
- effektive Außenverschattung zur Vermeidung von Blendwirkung und Reduzierung von Kühllasten
- hohe Wirtschaftlichkeit: kein Ausbau der Verglasung erforderlich (keine Betriebsunterbrechung)
- Befestigung an der Traufkonstruktion als Sekundärsystem (keine Beeinflussung der Dichtheit Entwässerung)

Insektenschutz für Lichtkuppeln



- als horizontales System für lüftbare Lichtkuppeln oder vertikales System für lüftbare NRWGs
- gewährleistet optimalen Schutz vor Insekten und groben Verschmutzungen
- extrem witterungsbeständig
- leichtes Lösen und Befestigen durch Klettverschluss
- nachrüstbar

Sonnenschutzrollos RMM (Modular Skylights)



- innenliegender Sonnenschutz für VELUX Modular Skylights
- in 3 Farben erhältlich: Schwarz, Grau, Weiß
- schwer entflammender Stoff
- elektrisch betrieben entweder mit VELUX INTEGRA® oder einem ± 24 V DC offenen System
- vormontiert oder zum Nachrüsten

VELUX Commercial

VELUX Deutschland GmbH
Gazellenkamp 168
22502 Hamburg

JET Tageslicht & RWA GmbH
Weidehorst 28
32609 Hüllhorst

E-Mail: info@veluxcommercial.de
Web: veluxcommercial.de
Blog: commercial.velux.de/blog



Sportanlagen



Öffentliche
Gebäude



Büros



Fabriken und
Lagerhallen



Bildungseinrichtungen

Tageslicht und Frischluft
zum Arbeiten,
Lernen und Einkaufen



Gesundheits-
einrichtungen



Einzelhandelsmärkte
und Einkaufszentren



Hotels und
Konferenzzentren



Flughäfen und
Bahnhöfe



Ihr Bauprojekt

VELUX®

Commercial