

# JET Lichtkuppel-Sicherheitskonzept: Einbruchhemmung und Durchsturzsicherung

**VELUX®**
**Commercial**


Eine patente Paketlösung gegen Einbruch und für mehr Sicherheit auf dem Dach

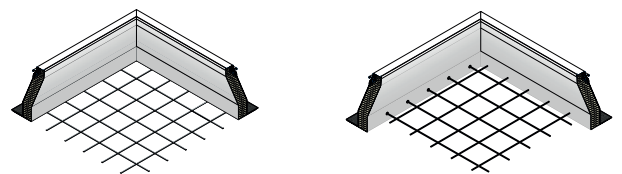
## Sicherheitsstufe 1

SUPER-TOP/HAGELSTOP/TOP-90 PLUS/SCHALL  
Lichtkuppeln/Pyramiden mit Außenschale aus hochschlagfestem Polycarbonat und Verschraubungssicherung



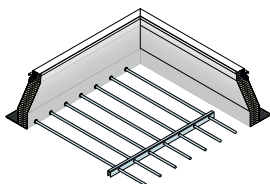
## Sicherheitsstufe 2

Stahlgittermatte in die lichte Öffnung eingebaut (siehe Titelbild) oder das Durchsturzsicherungs-System Typ DSD direkt auf das Trapezblech montiert



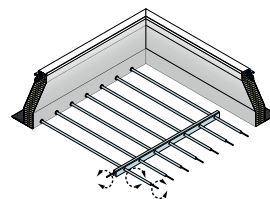
## Sicherheitsstufe 3

Stahlrohre mit groß dimensioniertem Quersteg in die lichte Öffnung eingebaut



## Sicherheitsstufe 4

Rollrostsicherung nach VdS-Richtlinie 2333 mit verstärktem Quersteg als einbruchhemmende Sicherung entsprechend Widerstandsklasse 3 nach DIN V ENV 1625



## Sicherheitsstufe 5

Stufen 1 bis 4 mit zusätzlicher Sicherung durch Reed-Klappenkontakte gegen unbemerktes Öffnen und EM-Erschütterungsmelder AP zur Meldung von Schlagbeanspruchung jeglicher Art. Ab Sicherheitsstufe 2 können alternativ TOP-90 Lichtkuppeln eingesetzt werden.

1.1.1  
JET TOP-90

1.1.2  
JET TOP-90 PLUS

1.1.3  
JET TOP-90 SCHALL

1.2.1  
JET Lichtkuppel-Aufsetzkränze und  
JET Dachanschlussysteme

1.4.5  
JET LK-DDS

1.4.6  
JET LK-DDN

Einsetzbar für die Aufsetzkranztypen (cm)		Stahlgittermatte	Stahleinbaurohre/ Rollrostsicherung				DSD	LK-DDN		LK-DDS RUND
		Werksseitig	Werksseitig	Unterbau	Nachrüst-satz	Unterbau	Werksseitig	Nachrüst-satz	Nachrüst-satz	
<b>Metall-AK</b>										
ISO-THERM AK	30	-	-	•	•	•	-	•	-	
ISO-THERM AK	40/50/60	•	•	•	•	•	-	•	-	
ISO-THERM AK steil	30/40/50/60	•	•	•	•	•	-	•	-	
ISO-THERM AK AS	40/50	•	•	•	•	•	-	•	-	
Metall-AK Typ TE	30	-	-	•	•	•	-	•	-	
Metall-AK Typ TE	40/50	•	•	•	•	•	-	•	-	
Metall-RAK	30	-	-	•	•	•	-	•	-	
Metall-RAK	40/50	•	•	•	•	•	-	•	-	
Alu TRP-AK	15/30	-	-	-	-	-	•	•	-	
Alu TRP-RAK	30	-	-	-	-	-	•	•	-	
Alu-Thermo TRP-AK	15/30	-	-	-	-	-	•	•	-	
Alu-Thermo TRP-RAK	30	-	-	-	-	-	•	•	-	
Stahl-Alu-Verbund AK	30	-	-	•	•	•	-	•	-	
Stahl-Alu-Verbund AK mit Sockelflansch	30	-	-	•	•	-	-	-	-	
Stahl-Alu-Verbund RAK mit Sockelflansch	30	-	-	•	•	-	-	-	-	
Stahl-Alu-Verbund AK mit TRP-Seitenabkantung	30	-	-	•	•	-	-	•	-	
Stahl-Alu-Verbund AK mit Warmflanschvorbereitung	40	•	•	•	•	•	-	•	-	
Stahl-Alu-Verbund RAK	30	-	-	•	•	•	-	•	-	
Stahl-Alu-Verbund RAK mit TRP-Seitenabkantung	30	-	-	•	•	-	-	•	-	
Stahl-Alu-Verbund RAK mit Warmflanschvorbereitung	40	•	•	•	•	•	-	•	-	
Stahl-Alu-Verbund TRP-AK	30	-	-	•	•	-	-	•	-	
Stahl-Alu-Verbund TRP-RAK	30	-	-	•	•	-	-	•	-	
<b>PVC-AK</b>										
PVC-AK	15/30/45	-	-	•	-	•	-	•	-	
<b>GFK-AK</b>										
GFK-AK	15/30/50	-	-	•	-	•	-	•	-	
GFK-RAK	30/45	-	-	•	-	•	-	•	-	
GFK Well AK	20/30	-	-	•	-	-	-	•	-	
GFK Well RAK	30	-	-	•	-	-	-	•	-	
GFK TRP-RAK	30	-	-	•	-	-	-	•	-	
GFK-AK mit TRP-Seitenabkantung	15/30/50	-	-	•	-	-	-	•	-	
GFK-RAK mit TRP-Seitenabkantung	30	-	-	•	-	-	-	•	-	
GFK-Alu-Verbund TRP-AK	15/30/50	-	-	•	-	-	-	•	-	
GFK-Alu-Verbund TRP-RAK	30	-	-	•	-	-	-	•	-	
GFK-AK mit Sockelflansch	15/30/50	-	-	•	-	-	-	•	-	
GFK-RAK mit Sockelflansch	30	-	-	•	-	-	-	•	-	
GFK-AK mit Warmflansch	30/50	-	-	•	-	-	-	•	-	
GFK-RAK mit Warmflansch	30/45	-	-	•	-	-	-	•	-	
GFK-AK rund	15/30/50	-	-	-	-	-	-	-	•	
<b>Sanierungs-AK</b>										
PVC-Aufstocker	15/30	-	-	-	-	-	-	•	-	
Metall-Aufstocker	25	•	•	-	•	-	-	•	-	
<b>Fremd-AK</b>										
Fremd-AK		-	-	-	-	-	-	•	•	

• = lieferbar  
- = nicht lieferbar

**Hinweis:**

Alle Durchsturzschutzprodukte sind auch für den Einbau in Lichtkuppeln mit RWA Funktion geeignet. Vor dem Einbau ist eine technische Abklärung erforderlich.