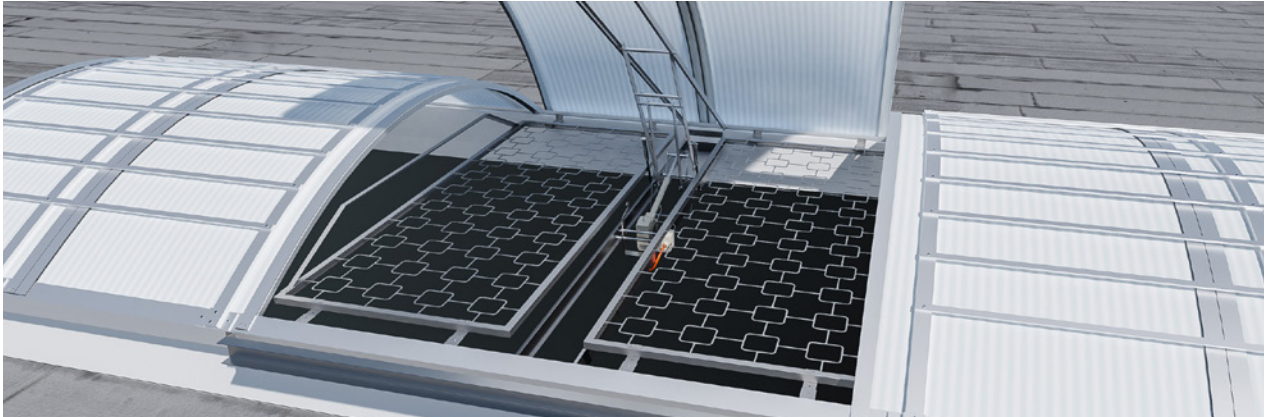


JET VARIO-SAFEGUARD und JET LB-DDS

VELUX®
Commercial


Umfassende Verkehrswege- und Klappensicherung zur Nachrüstung von Lichtbändern

VARIO-SAFEGUARD und LB-DDS

Verkehrswege- und Klappensicherungssystem

VARIO-SAFEGUARD

- nachrüstbare Verkehrswegesicherung von Lichtbändern durch traufseitigen Einsatz von 5 Aluminiumbändern im Abstand von 150 mm
- Befestigung an der Traufkonstruktion als Sekundärsystem; d. h. ohne jegliche Beeinflussung der Dichtheit/Entwässerung
- ideal zur sicherheitstechnischen Sanierung von Lichtbändern (VARIO-NORM, VARIO-THERM)
- Durchsturzicherheit (im Traufbereich) geprüft nach GS-BAU-18:2015-02 mit DGUV Test-Zertifikat
- vollständige Wirksamkeit in Kombination mit dem Klappenschutzsystem LB-DDS
- umlaufender Schutz seitlich von Lüftungs- und RWA-Klappen
- optionale Pulverbeschichtung auf Wunsch (Standard RAL)

Produktvorteile des Sicherungskonzeptes

VARIO-SAFEGUARD/LB-DDS

- permanente, kollektive Schutzwirkung im Trauf- bzw. im RWA-Klappenbereich zur Umsetzung gültiger Normen und Regeln (DIN 4426:2017-01, ASR A 2.1, DGUV-Vorschrift 38 und DGUV-Regel 201-054)
- wirtschaftliche Nachrüstung von Lichtbändern ohne Ausbau der Verglasung möglich (da z. B. ohne Betriebsunterbrechung)
- geringe Beeinflussung des Tageslichteintrags

Voraussetzungen

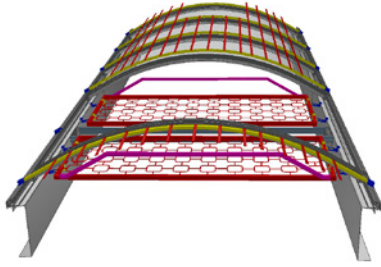
- Montage ausschließlich durch geschulte Monteure
- jährliche Kontrolle/Sichtprüfung und Dokumentation der Schutzwirkung wird empfohlen

Dynamisches Durchsturzicherungssystem

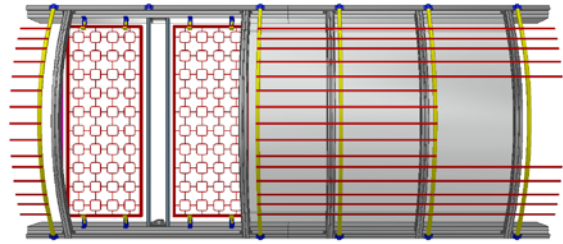
LB-DDS für Lichtbandklappen

- nachrüstbare Durchsturzicherung für Lichtbandklappen zum Schutz gegen Absturzunfälle (z. B. bei Wartungsarbeiten am RWA-Gerät)
- spezielles Design sorgt für Absorption der Fallenergie
- Durchsturzicherheit geprüft nach GS-BAU-18:2015-02 mit DGUV Test-Zertifikat

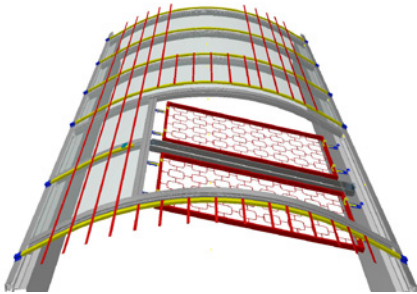
VARIO-SAFEGUARD mit seitlichem Schutz neben den Klappen und zusätzlicher Klappensicherung durch LB-DDS



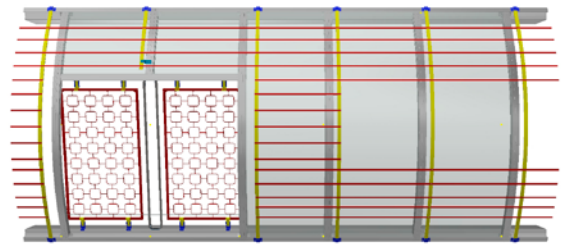
Lichtband mit RWA-Vollklappe permanent und kollektiv geschützt durch VARIO-SAFEGUARD und LB-DDS



Draufsicht



Lichtband mit RWA-Seitenklappe permanent und kollektiv geschützt durch VARIO-SAFEGUARD und LB-DDS



Draufsicht