



Flachdach-Fenster für energieeffiziente Glasarchitektur auf Gebäuden mit Ambiente
Ein wertiges Tageslichtsystem mit vielen Gesichtern

SKYSIGHT

- einsetzbar als starres oder lüftbares Flachdach-Tageslichtsystem
- lüftbar durch hochwertige Kettenschubmotore mit 300 oder 500 mm Hubhöhe
- offenbar bis zu 90° Öffnungswinkel zur Nutzung als Dachausstieg
- Aluminium-Oberflächen in Weiß RAL 9016 beschichtet oder optional in einem RAL Farbton Ihrer Wahl auf Anfrage

Verglasungsvarianten

- Wärmeschutz- oder Sonnenschutz-Isolierverglasung standardmäßig ausgeführt mit „warmer Kante“
- Ausführung als Stufenglas

2-fach-Isolierglas

Glasqualität: außen ESG/innen VSG

- Wärmeschutzglas WSG 78/57
(U_g -Wert = 1,1 W/m²K gem. DIN 673)
Lichttransmission: T_L ca. 78 %
Energiedurchlass: G-Wert ca. 57 %
- Sonnenschutzglas SSG 66/36
(U_g -Wert = 1,1 W/m²K gem. DIN 673)
Lichttransmission: T_L ca. 66 %
Energiedurchlass: G-Wert ca. 36 %

Schalldämmung: R_w = ca. 36 dB



SKYSIGHT mit Kettenschubmotor

3-fach-Isolierglas

Glasqualität: außen ESG/innen VSG

- Wärmeschutzglas WSG 68/48
(U_g -Wert = 0,6 W/m²K gem. DIN 673)
Lichttransmission: T_L ca. 68 %
Energiedurchlass: G-Wert ca. 48 %
- Sonnenschutzglas SSG 58/33
(U_g -Wert = 0,6 W/m²K gem. DIN 673)
Lichttransmission: T_L ca. 58 %
Energiedurchlass: G-Wert ca. 33 %

Schalldämmung: R_w = ca. 39 dB

Hinweis:

Angegebene Werte beziehen sich auf die Verglasung. Die für die Glas-Erzeugnisse angegebenen Funktionswerte sowie die lichttechnischen Daten entsprechen den relevanten und gültigen Prüfnormen unter den dort geforderten bzw. beschriebenen Prüfabmessungen. Davon abweichende Formate und Kombinationen können zur Änderung der Werte führen.

Produktvorteile

Spitzenprodukt in puncto Wärme- und Schallisolierung durch

- thermisch getrennte Aluminiumprofile
- schallabsorbierende Wärmeschutzgläser
- hoch wärmegeämmte, thermisch getrennte Metall-Aufsetzkränze (ISO-THERM Aufsetzkranz) mit U_{up} bis $0,63 \text{ W/m}^2\text{K}$ gem. EN 1873 (gilt für Aufsetzkranz-Höhe = 60 cm)
- höchste Luftdichtigkeit (Klasse 4 gem. DIN EN 12207)
- Auslegung für Anwendungen gem. EnEV 2014 (2016)
- natürliche Raumausleuchtung mit optimaler Lichtausbeute
- hochwertige Ausführung (Ausstattung mit Kettenschubmotor)
- Licht, Luft und Ausblick in Kombination mit komfortablen Anwendungen
- optionale Lüftung und Außenverschattung, wahlweise mit Funk-Fernbedienung
- Anbindung an SMARTCONTROL für mehr Komfort
- optionales Stufenglas für optimalen Wasserablauf (Standard bei Dachausstiegsbeschlag)
- optionale Ausführung des Metall-Aufsetzkranzes ISO-THERM Aufsetzkranz mit integrierter 7°-Neigung zur Unterstützung des natürlichen Glasreinigungseffektes
- schneller Einbau durch den Dachdecker möglich, da SKYSIGHT fertig auf Aufsetzkränze montiert und verpackt auf einer Transportpalette angeliefert wird

Durchsturzsisicherheit

- permanent durchsturzsisicher mit ESG außen nach DIN 18008-6:2018-02 (gem. Untersuchungsbericht B 18 1412.5 TU, Darmstadt)

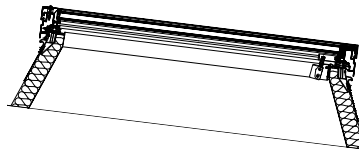
Lieferprogramm SKYSIGHT

Bestellmaß [ULW]	Gewicht SKYSIGHT 2-fach-Isolierglas	Gewicht SKYSIGHT 3-fach-Isolierglas	Lichteintragsmaß [OLW]	24V Dachausstieg auf ISO-THERM AK steil [OLW = ULW]	Öffnungswinkel Scharniere auf	
					lange Seite	kurze Seite
cm x cm	in kg (ca.)	in kg (ca.)	cm x cm		ca. in°	ca. in°
60 x 60	9	13	40 x 40	-	-	-
60 x 90	15	20	40 x 70	-	-	-
80 x 80	18	24	60 x 60	-	-	-
90 x 90	24	32	70 x 70	-	-	-
90 x 120	34	45	70 x 100	-	-	-
100 x 100	31	41	80 x 80	-	-	-
100 x 150	49	64	80 x 130	-	-	-
120 x 120	47	61	100 x 100	•	90°	90°
120 x 150	60	78	100 x 130	•	90°	90°
120 x 180	74	96	100 x 160	•	90°	60°
150 x 150	78	100	130 x 130	•	90°	90°
150 x 180	95	122	130 x 160	•	90°	60°
150 x 210	112	143	130 x 190	• ¹⁾	90°	60°

1) Nicht für 3-fach Isolierglas

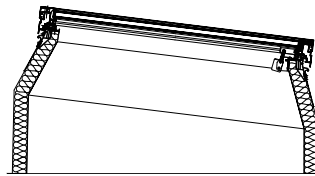
Hinweis: Alternativ kann das SKYSIGHT auch mit GFK-Aufsetzkränzen der Höhen 30 und 50 cm sowie verschiedenen Dämmstärken kombiniert werden. Zur Herstellung einer erhöhten Neigung steht dann optional ein 7°-GFK-Adapter zur Verfügung. Die Kombination der unterschiedlichen Materialien von Aufsetzkränzen, Adaptern und Lüfterrahmen kann zu leichten Farbabweichungen führen.

Einbausituation bei ausreichender Dachneigung



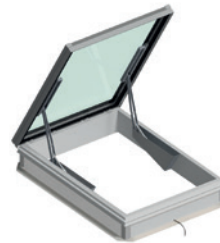
SKYSIGHT (lüftbar) mit Stufenglas, z. B. auf ISO-THERM Aufsetzkranz

Einbausituation bei geringer Dachneigung



SKYSIGHT (lüftbar) mit Stufenglas, z. B. auf ISO-THERM Aufsetzkranz inkl. 7°-Neigung

Einbausituation als Dachausstieg



SKYSIGHT mit 24V Dachausstiegsbeschlag auf ISO-THERM Aufsetzkranz 30 steil