



Symbiose aus Lichtkuppel- und Isolierglastechnik Robuste Tageslichttechnik für mehr Effizienz und Sicherheit

Lichtkuppel GLAS

- einsetzbar als starres oder lüftbares Flachdach-Tageslichtsystem
- profilintegrierte Kettenschubmotoren für
 - tägliche Lüftung mit 300 mm Hubhöhe (230V AC)
 - „Treppenhaus-RWA“ gem. LBO mit 500 mm Hubhöhe (24V DC)
- alternative Ausstattung mit mechanischem Dachausstiegsbeschlag

Technische Daten

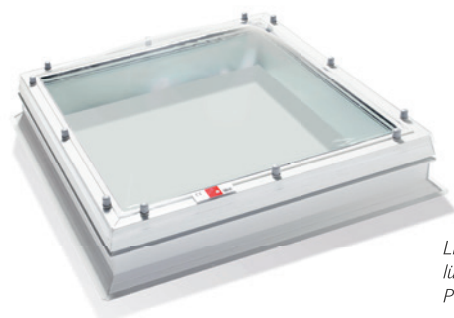
- Verglasungsvarianten:
 - Wärmeschutzglas WSG 79/62 ($U_g = 1,1 \text{ W/m}^2\text{K}$)
 - + PMMA 1-schalig → $U_g = \text{ca. } 0,91 \text{ W/m}^2\text{K}$
 - + PMMA 2-schalig → $U_g = \text{ca. } 0,77 \text{ W/m}^2\text{K}$
- Lichttransmission:
 - T_L in Abhängigkeit von der gewählten Verglasungskombination und Ausführung in opal oder klar
 - von ca. 73 % (1 x ISO + 1 x PMMA klar)
 - bis ca. 65 % (1 x ISO + 1 x PMMA klar + 1 x PMMA opal außen)
- Gesamtenergiedurchgang:
 - g-Wert in Abhängigkeit von der gewählten Verglasungskombination und Ausführung in opal oder klar
 - von ca. 61 % (1 x ISO + 1 x PMMA klar)
 - bis ca. 58 % (1 x ISO + 1 x PMMA klar + 1 x PMMA opal außen)
- Schalldämmung: $\geq 35 \text{ dB}$

Produktvorteile:

- Spitzenprodukt in puncto Wärme- und Schallsolierung durch
- vollständig thermisch getrennte Konstruktion
- schallabsorbierende Wärmeschutzgläser
- hoch wärmedämmte Aufsetzkränze in senkrechter oder schräger Ausführung
- Auslegung für Anwendungen gem. EnEV 2014 (2016)
- Durchsturzicherheit: SB 350 gem. NEN-EN 1991-1-1/NB
- natürliche Raumausleuchtung mit optimaler Lichtausbeute
- Licht, Luft und Ausblick in Kombination mit komfortablen Anwendungen
- optionale Lüftung und Innenverschattung, wahlweise mit Funk-Fernbedienung
- Anbindung an SMARTCONTROL für mehr Komfort
- mechanischer Dachausstiegsbeschlag (optional)

Lichtkuppel GLAS RUND

- alternative Ausführung auch in rund möglich (nur starr)



*Lichtkuppel GLAS
lüftbar, montiert auf
PVC-Aufsetzkranz 16*

Lieferprogramm der Lichtkuppel GLAS

Steile Aufsetzkränze

Nenngröße = ULW [cm]	PVC-AK 16 cm hoch	GFK-AK 30 + 50 cm hoch	ISO-THERM AK 30, 40, 50 oder 60 cm hoch
40 x 40	•	-	•
40 x 70	•	-	•
60 x 60	•	•	•
60 x 90	•	-	•
70 x 70	•	•	•
70 x 100	•	-	•
80 x 80	•	•	•
80 x 130	•	-	•
90 x 90	•	-	•
100 x 100	•	•	•
100 x 160	•	•	•
120 x 120	•	•	•
130 x 130	•	-	•
140 x 140	•	-	•

• = lieferbar - = nicht lieferbar

Hinweis:

Alle steilen Aufsetzkränze mit verdeckt liegender Verkabelung ausführbar

Schräge Aufsetzkränze

Nenngröße = ULW [cm]	GFK-AK 30, 40 oder 50 cm hoch	ISO-THERM AK 30, 40, 50 oder 60 cm hoch
60 x 60	•	•
60 x 90	•	•
80 x 80	•	•
-	-	-
90 x 90	•	•
90 x 120	•	•
100 x 100	•	•
100 x 150	•	•
-	-	-
120 x 120	•	•
120 x 180	•	•
140 x 140	•	•
150 x 150	•	•
-	-	-

Hinweis:

Nur ISO-THERM Aufsetzkranz schräg mit verdeckt liegender Verkabelung ausführbar

Ausstattung

Lichteintrags- fläche = OLW [cm]	Ketten- schubmotor profil- integriert	innen- verschattung inkl. Funk-Fernbed.
40 x 40	•	•
40 x 70	•	•
60 x 60	•	•
60 x 90	•	•
70 x 70	•	•
70 x 100	•	•
80 x 80	•	•
80 x 130	•	•
90 x 90	•	•
100 x 100	•	•
100 x 160	•	•
120 x 120	•	•
130 x 130	•	•
140 x 140	•	•

Lichtkuppel GLAS



Lichtkuppel GLAS montiert auf steilem GFK-Aufsetzkranz 30 mit verdeckt liegendem 230V-Antrieb und Verschattung inkl. Hand-Funk-Fernbedienung



Lichtkuppel GLAS montiert auf schrägem ISO-THERM Aufsetzkranz 30 mit verdeckt liegendem 230V-Antrieb

Lichtkuppel GLAS-DA (mit mechanischem Dachausstiegsbeschlag)

Steile Aufsetzkränze

Nenngröße = ULW [cm]	PVC-AK 16 cm hoch	PVC-AUFSTOCKER 16 cm hoch	Lichteintragsfläche = OLW [cm]
80 x 80	•	•	80 x 80
90 x 90	•	•	90 x 90
100 x 100	•	•	100 x 100
100 x 160	•	•	100 x 160
120 x 120	•	•	120 x 120

• = lieferbar - = nicht lieferbar

Lichtkuppel GLAS-DA



Lichtkuppel GLAS-DA montiert auf steilem PVC-Aufsetzkranz 16 mit mechanischem Dachausstiegsbeschlag inkl. Tandem-Gasdruckfedern (1 x arretierbar), Handgriffe (innen und außen), sowie Verriegelung; Öffnungswinkel: max. 60°

Lichtkuppel GLAS 24V (für geometrischen Rauchabzug)

Steile Aufsetzkränze

Nenngröße = ULW [cm]	ISO-THERM AK 30, 40, 50 oder 60 cm hoch
100 x 100	•

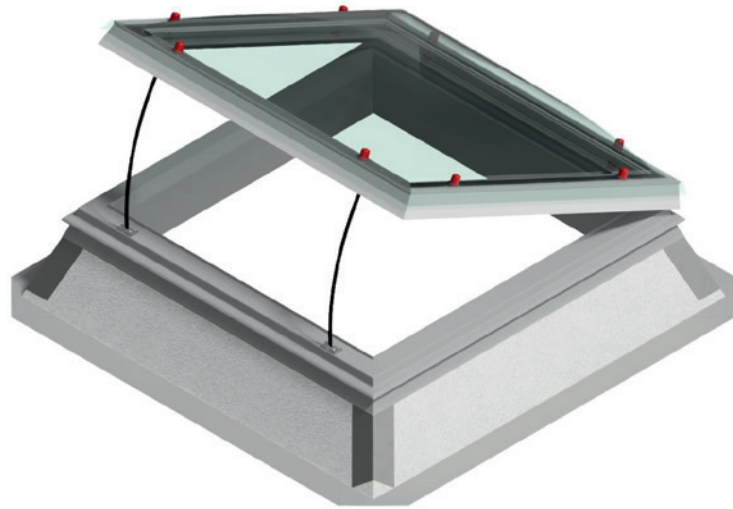
Schräge Aufsetzkränze

Nenngröße = ULW [cm]	ISO-THERM AK 30, 40, 50 oder 60 cm hoch
120 x 120	•

Ausstattung

Kettenschubmotor profilintegriert	Lichteintragsfläche = OLW [cm]
•	100 x 100

- = lieferbar
- = nicht lieferbar



Lichtkuppel GLAS montiert auf schrägem ISO-THERM Aufsetzkranz 30 mit verdeckt liegendem 24V-Antrieb