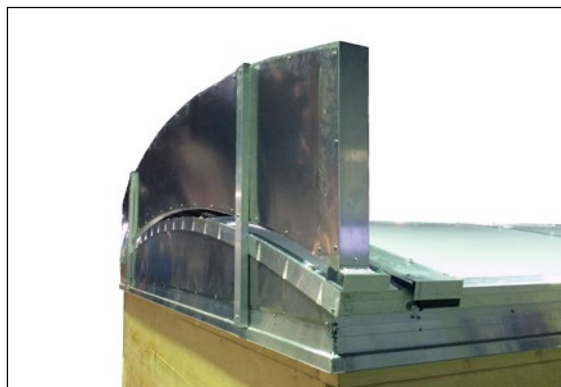


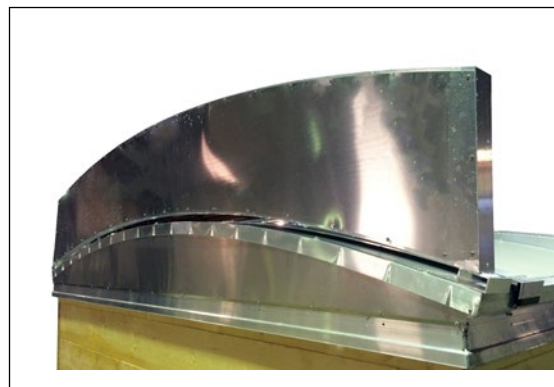
MONTAGEVEJLEDNING

VINDSKÆRME PÅ GAVL

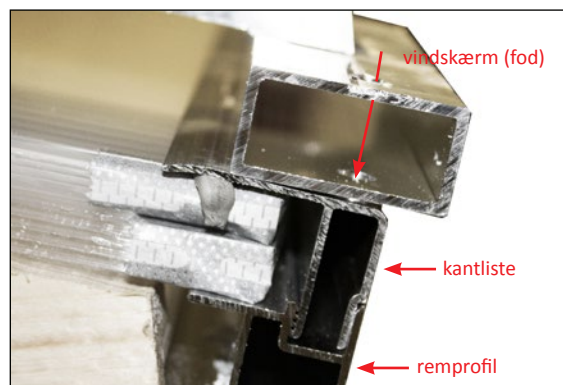
For at opnå den beskrevne Cv-værdi for oplukkefelterne er det nødvendigt at montere de medfølgende vindskærme, én på hver gavl. Følg venligst nedenstående montagevejledning:



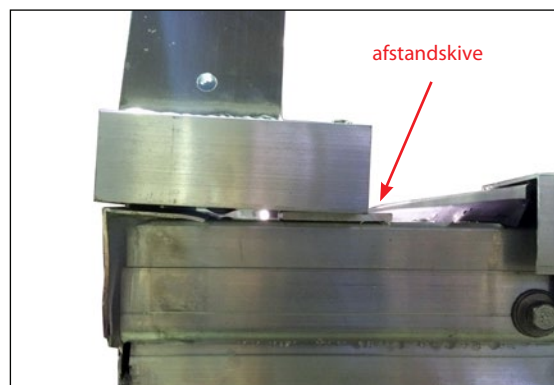
Eksempel på færdigmonterede vindskærme



1. Placér vindskærmen så den flugter med gavlvinklen - alu-pladen skal vende ud mod gavlen.



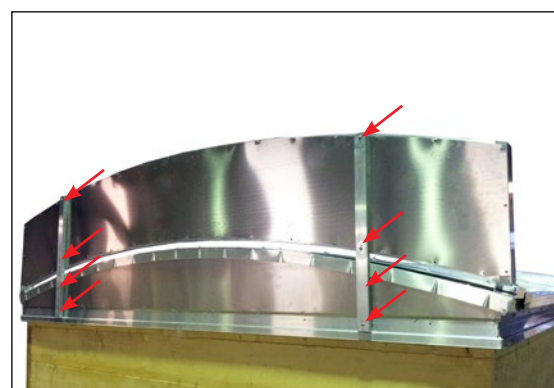
2. Foden på vindskærmen skal stikke lidt ud over kanten i hver side, så den kan skrues fast som anvist på snittet ovenfor. Bor for igennem foden med et Ø5 bor.



3. De medfølgende afstandskiver placeres mellem vindskærm og kantliste, så vindskærmen står vandret.



4. Vindskærmen fastgøres med de medfølgende 6,5 x 75 mm skruer, én i hver fod. Det er YDERST vigtigt at den fastgøres igennem både kantliste og remprofil. (NB: ved 30 mm PC plader bruger 6,5 x 75 mm skruer)



5. De medsendte firkanttrør monteres som anvist, to rør til hver vindskærm. De fastgøres i det opmærkede punkter med de medfølgende 4,8 x 38 mm skruer.