

MONTAGEVEJLEDNING

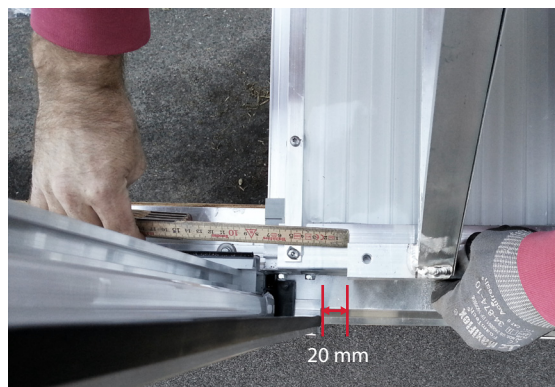
VINDSKÆRME RYTTERLYS



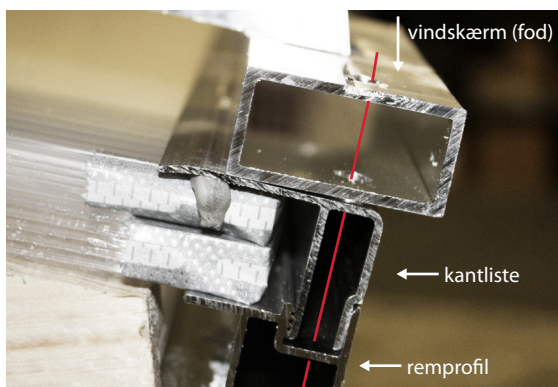
For at opnå den opgivne Cv-værdi for oplukkefelterne er det nødvendigt at montere de medfølgende vindskærme, én på hver side af et oplukkefelt (I nogle tilfælde sidder oplukkefelterne dog sådan at kun én vindskærm er nødvendig imellem dem). Følg venligst nedenstående montagevejledning:



Eksempel på færdigmonterede vindskærme



1. Vindskærmene placeres så afstanden fra yderkanten af feltlisten til kanten af vindskærmens fod er 20 mm. Siden med alupladeren skal vende væk fra oplukkefeltet.



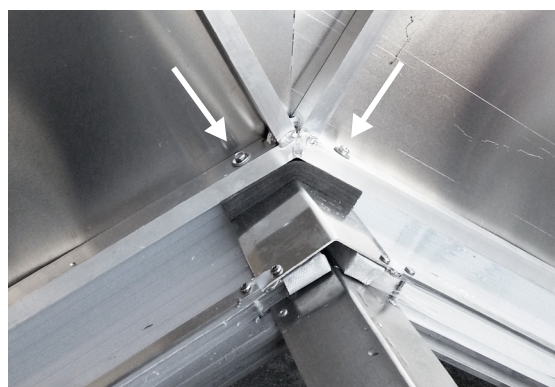
2. Fødderne på vindskærmen skal stikke ud over kantlisten, så den kan skrues fast som anvist på snittet ovenfor. Det er YDERST vigtigt at den fastgøres igennem både kantliste og remprofil.



3. Når placeringen er korrekt bruges et Ø5 bor til at bore for igennem fod, kantliste og remprofil.



4. De medfølgende 6,5 x 70 mm skrues bruges til at fastgøre vindskærmen. To skrues i hver fod. NB: Ved 30 mm PC plader bruges 6,5 x 75 mm skrues, ved 10 mm PC plader bruges 6,5 x 60 mm skrues.



5. Slutteligt fastgøres vindskærmen i kip. Bor igennem kipvinklen og brug igen de medfølgende 6,5 x 70 mm skrues. En skrue på hver side af kipvinklen så de fæstner igennem alurøret, skumpakningen og kipvinklen.