

# SERVICELÖSUNG

## Batterienwechsel und Codierungen SSL Solar-Rollläden und MSL Solar-Markise ab AS01 (868 MHz Funktechnik)

### Material:

- Batterien Typ 2430 3 Volt Lithium

### Werkzeug:

- Schlitzdreher
- Größe 1 - 2

1

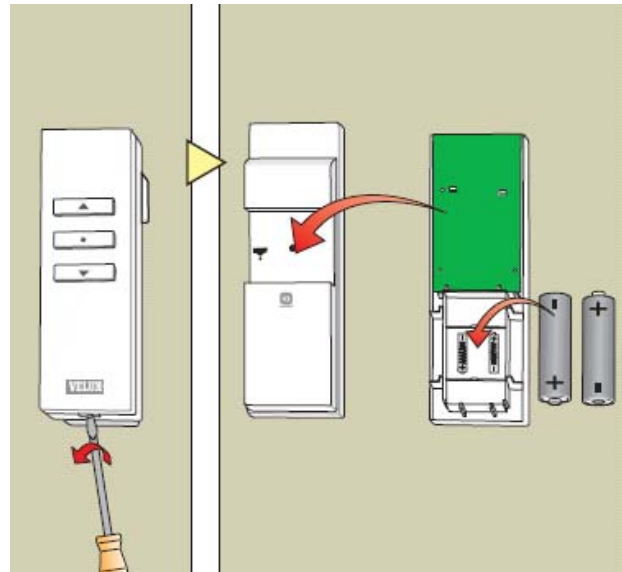
Abdeckung mit Schlitzschraubendreher lösen.

Die Rückseite der Fernbedienung entfernen.

Batterien auswechseln. (Auf Polarität achten!)

Abdeckung wieder aufclipsen.

Die Programmierungen auf die Solarzelle-Produkte gehen dadurch nicht verloren!



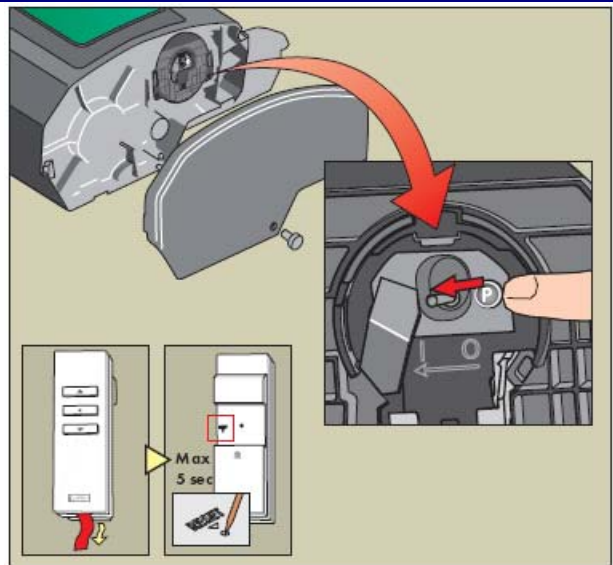
# SERVICELÖSUNG

## Batterienwechsel und Codierungen SSL Solar-Rollläden und MSL Solar-Markise ab AS01 (868 MHz Funktechnik)

2

### Programmierung von einer Fernbedienung auf ein Solarzellen-Produkt

- Bitte prüfen Sie vorab die Fernbedienung auf ihre Funktionsfähigkeit. Wenn die Fernbedienung **nicht** vorprogrammiert worden ist, sollten bitte folgende Punkte beachtet werden:
- Kipp-Schalter in Position **I** drücken und ca. **10** Sekunden warten.
- Den Knopf **P** drücken bis das Motorgeräusch die Funktionsfähigkeit signalisiert.
- Danach mit einem spitzen Gegenstand den Reset-Knopf auf der Rückseite der Fernbedienung nur **kurz (max 5 Sek.)** drücken, loslassen und warten bis das Motorgeräusch wieder die Funktionsfähigkeit signalisiert.



Das Solarzellen-Produkt ist jetzt programmiert

# SERVICELÖSUNG

## Batterienwechsel und Codierungen SSL Solar-Rollläden und MSL Solar-Markise ab AS01 (868 MHz Funktechnik)

---

### Weitere wichtige Informationen und Funktionen:

---

**A**

#### Programmierung von mehreren Solarzellen-Produkten (z.B. SSL Rollläden) auf eine Fernbedienung:

1. Kippschalter aller zu programmierenden Rollläden in Position **I** rücken und ca. **10** Sekunden warten.
2. Den Knopf **P** des ersten Rollladens drücken bis das Motorengeräusch die Funktionsfähigkeit signalisiert.
3. Danach mit einem spitzen Gegenstand den Knopf auf der Rückseite der Fernbedienung kurz (max. 5 Sek.) drücken, welche alle Rollläden steuern soll, loslassen und warten bis das Motorengeräusch des ersten Rollladens wieder die Funktionsfähigkeit signalisiert.
4. Dann den Knopf **P** des zweiten Rollladens drücken bis das Motorengeräusch die Funktionsfähigkeit signalisiert.
5. Danach wieder kurz den Knopf auf der Rückseite der Fernbedienung drücken, welche alle Rollläden steuern soll, loslassen und warten bis das Motorengeräusch des zweiten Rollladens die Funktionsfähigkeit signalisiert.
6. Dieser Vorgang ist mit weiteren Rollläden fortsetzbar.  
**Beachten Sie dabei, dass immer beim Drücken der Taste in der Fernbedienung nicht nur der Rollladen die Funktionsfähigkeit signalisiert, welcher gerade programmiert wird, sondern auch alle Rollläden, welche bereits mit dieser Fernbedienung programmiert wurden.**

**B**

#### Löschen von Programmierungen:

Sollte eine Programmierung mal gescheitert sein oder die Zuordnung von Fernbedienungen und Solarzellen-Produkten geändert werden, müssen die Fehlprogrammierungen bzw. vorherigen Programmierungen vor der Neuprogrammierung gelöscht werden.

Dazu den Knopf **P** der zu löschenden Solarzellen-Produkte solange gedrückt halten, bis die Motoren zweimal die Funktionsfähigkeit signalisieren.  
Die alten Programmierungen sind nun gelöscht.

Nun kann die Neuprogrammierung laut Anleitung vorgenommen werden.

Der Kippschalter im Solarzellen-Produkt sollte bei diesen Vorgängen nicht mehr betätigt werden. Dies erfolgt nur bei der Neuinstallation; dann wird er auf "**I**" gestellt.  
Bzw. der Schalter sollte bei Wartungen am Rollladen auf "**O**" gestellt werden, da dieser für die Spannungsversorgung zuständig ist.

---

# SERVICELÖSUNG

## Batterienwechsel und Codierungen SSL Solar-Rollläden und MSL Solar-Markise ab AS01 (868 MHz Funktechnik)

C

### Programmierung von mehr als einer Fernbedienung für ein Solarzellen-Produkt:

Dazu sehen Sie das untere Beispiel:

Fernbedienung A soll Fenster A bedienen.

Fernbedienung B soll Fenster B bedienen.

Fernbedienung C soll Fenster C, aber ebenfalls Fenster A und B bedienen.

Dazu werden die Fenster A, B und C auf die jeweiligen Fernbedienungen A, B und C (Einzelbedienung) programmiert. ( A bedient A, B bedient B, C bedient C).

Danach müssen die folgenden zwei Schritte innerhalb von 10 Min. abgeschlossen sein.

1. Reset-Knopf auf der Rückseite der Fernbedienung A und B mindestens 5 Sekunden mit einem spitzen Gegenstand eindrücken.
2. Reset-Knopf auf der Rückseite der Fernbedienung C kurz eindrücken (max. 5 Sekunden).

Die Solarzellen-Produkte A, B und C können jetzt durch die Fernbedienung C bedient werden. Die Solarzellen-Produkte A und B können auch weiterhin individuell mit ihren jeweiligen Fernbedienungen bedient werden.

