

PLANUNG MIT TAGESLICHT Umsetzung

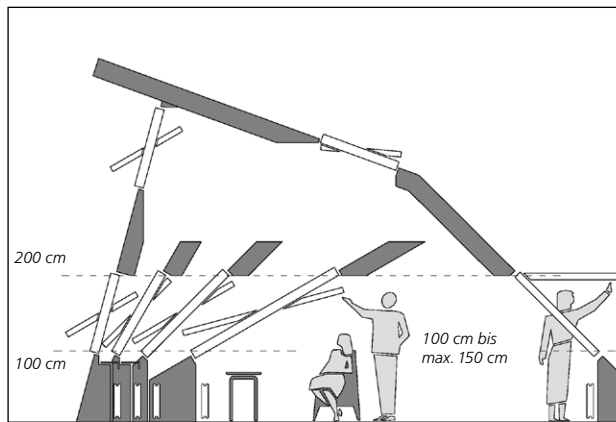


Haus Willimann-Lötscher, Seveign
Bearth & Deplazes Architekten AG

Mit den VELUX Produkten lässt sich sowohl das Seiten- als auch Oberlichtkonzept in vielseitiger Weise umsetzen.
Das Schwingflügelfenster ist im Bereich zwischen 15° und 90° im Steil- und Flachdach sowie in der Fassade anwendbar. Insbesondere wenn das Dach als fünfte Fassade ausgebildet wird, ermöglicht das VELUX Fenster eine allseits identische Ausformulierung der Öffnung.

Entsprechende Zusatzelemente (siehe Kapitel 3) erweitern den Aussenbezug im Brüstungsbereich bis auf das Niveau Fussboden.

Beim Einbau von Dachfenstern, welche dem visuellen Aussenbezug dienen, ist auf die Einbauhöhe bzw. auf die Fensterlänge zu achten: Je flacher die Dachneigung, desto länger muss das Fenster sein, damit ein ungehinderter Ausblick auch im Stehen gewährleistet ist!

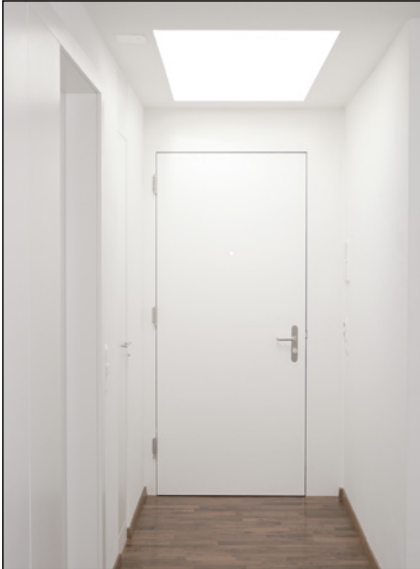


Haus Brunner, Witterswil
Luca Selva AG Architekten ETH BSA SIA

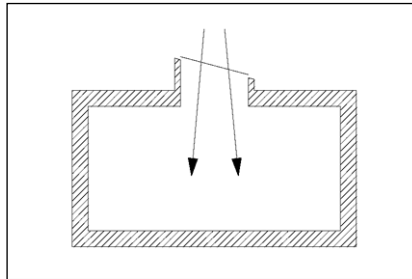
UMSETZUNG

DACHNEIGUNG
EINBAUHÖHE
FENSTERLÄNGE

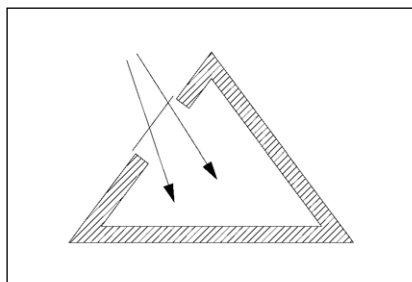
PLANUNG MIT TAGESLICHT Umsetzung



Mehrfamilienhaus, Zürich-Höngg



Verwaltungsgebäude, Montpellier
Jean-Luc Laurio

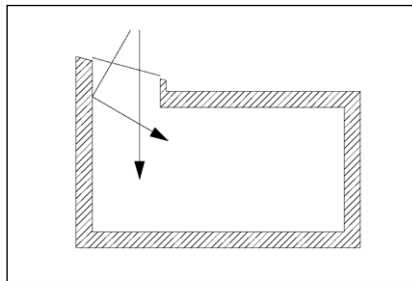


OBERLICHT
ALS LOCH

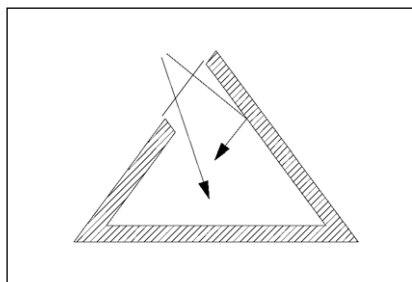
PLANUNG MIT TAGESLICHT Umsetzung



Erweiterung EFH, Zug
Manuel Candio dipl. Arch. ETH



Verwaltungsgebäude, Montpellier
Jean-Luc Lauriol



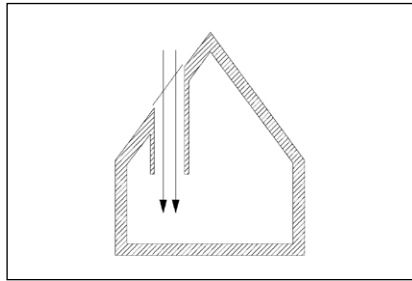
OBERLICHT UND
WANDREFLEKTOR

PLANUNG MIT TAGESLICHT

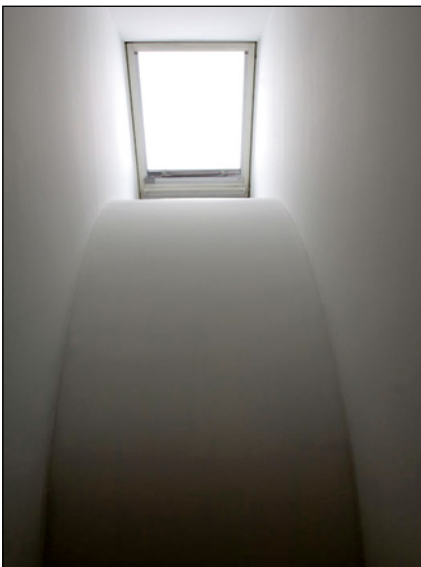
Umsetzung



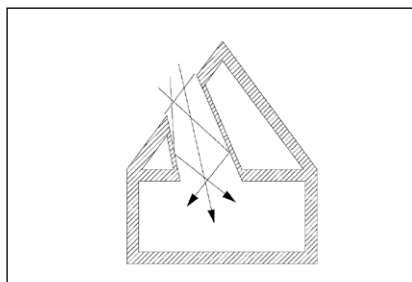
Haus Klimczyk, Rieden am Förgensee
Becker Architekten



LICHTKANONE



Einfamilienhaus, Taastrup

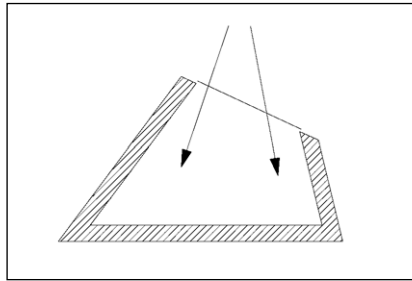


LICHTKAMIN

PLANUNG MIT TAGESLICHT
Umsetzung



Dachwohnung im Stadtkern, München
Meck Architekten



GAUBE MIT
LICHTDACH