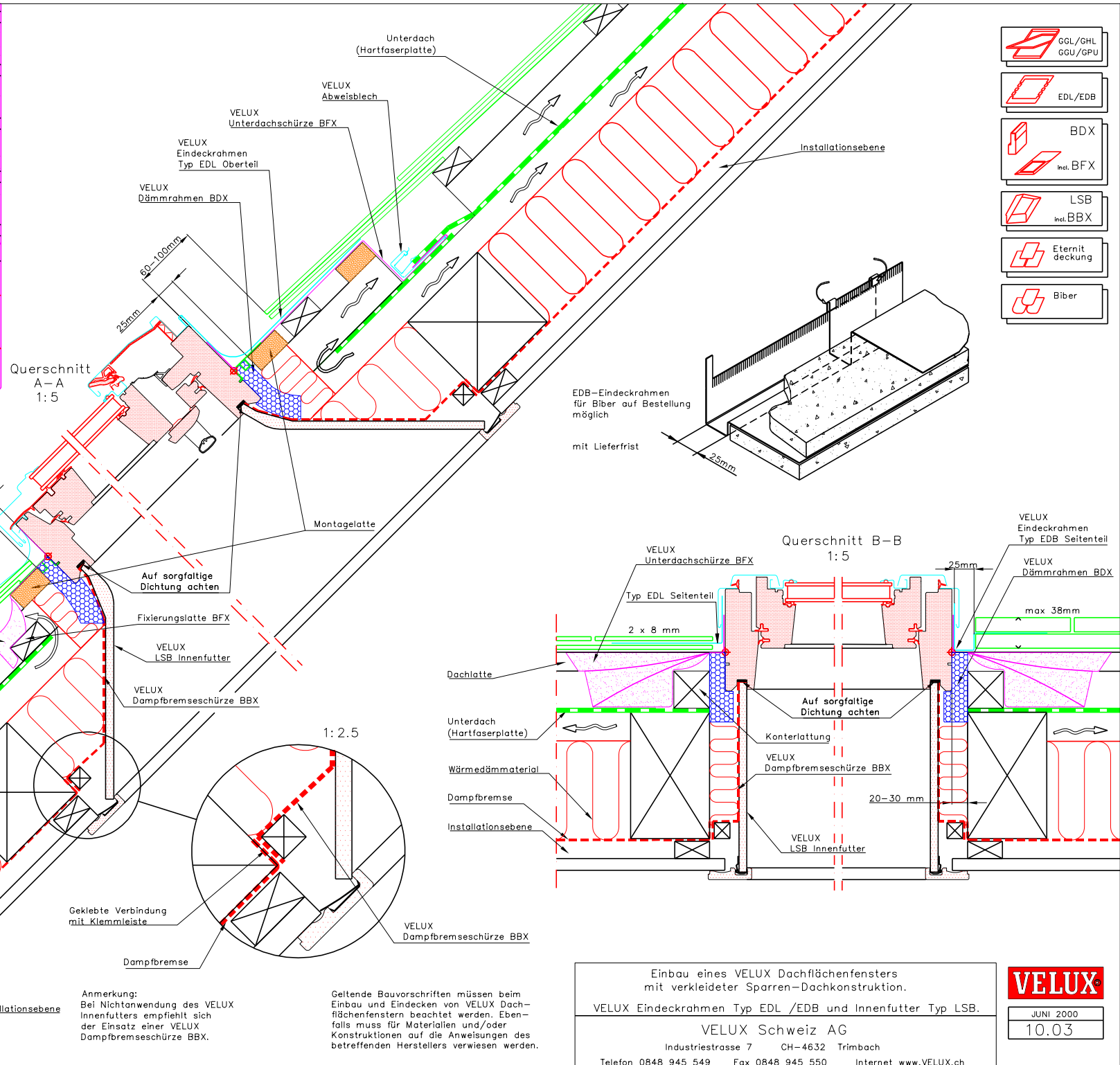


Aufriss winkelrecht auf dem Dach
1:20





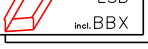
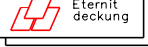



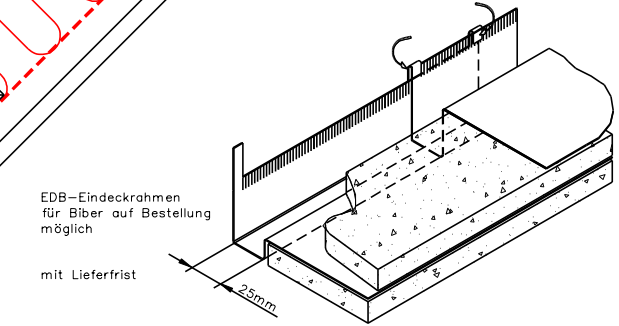
Querschnitt A-A
1:5

1:2.5

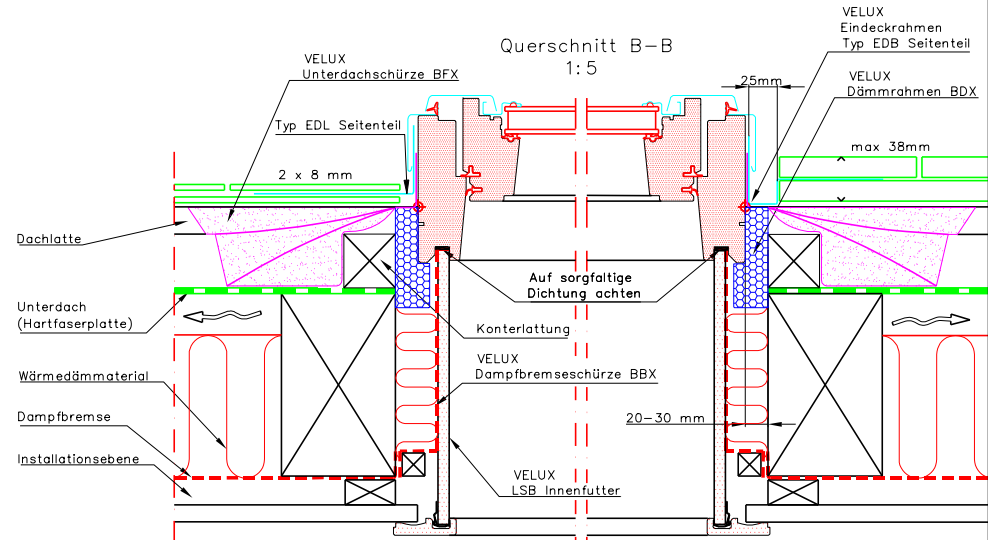
Anmerkung:
Bei Nichtanwendung des VELUX Innenfutters empfiehlt sich der Einsatz einer VELUX Dampfbremeschürze BBX.

Geltende Bauvorschriften müssen beim Einbau und Eindecken von VELUX Dachflächenfenstern beachtet werden. Ebenfalls muss für Materialien und/oder Konstruktionen auf die Anweisungen des betreffenden Herstellers verwiesen werden.

-  GGL/GHL
GGU/GPU
-  EDL/EDB
-  BDX
-  Incl. BFX
-  LSB
incl. BBX
-  Eternit
deckung
-  Biber



EDB-Eindeckrahmen
für Biber auf Bestellung
möglich
mit Lieferfrist



Querschnitt B-B
1:5

Einbau eines VELUX Dachflächenfensters
mit verkleideter Sparren-Dachkonstruktion.
VELUX Eindeckrahmen Typ EDL /EDB und Innenfutter Typ LSB.
VELUX Schweiz AG
Industriestrasse 7 CH-4632 Trimbach
Telefon 0848 945 549 Fax 0848 945 550 Internet www.VELEX.ch

