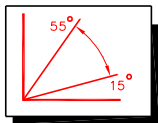
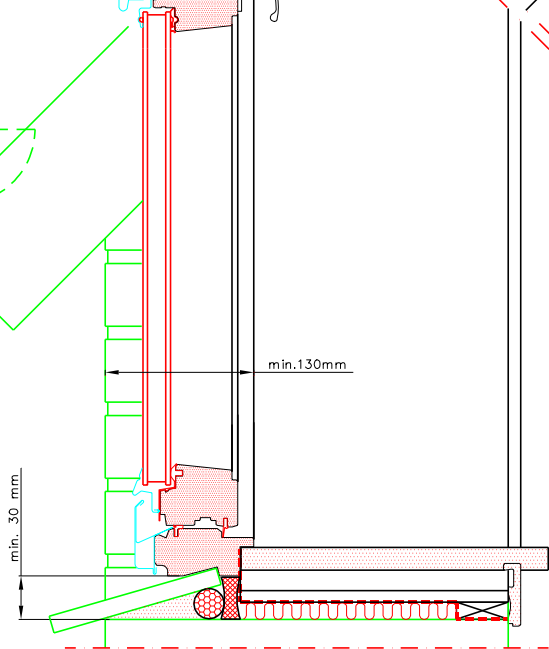


Aufriss winkelrecht auf dem Dach 1:25



VELUX Eindeckrahmen Typ EFW Unterteil

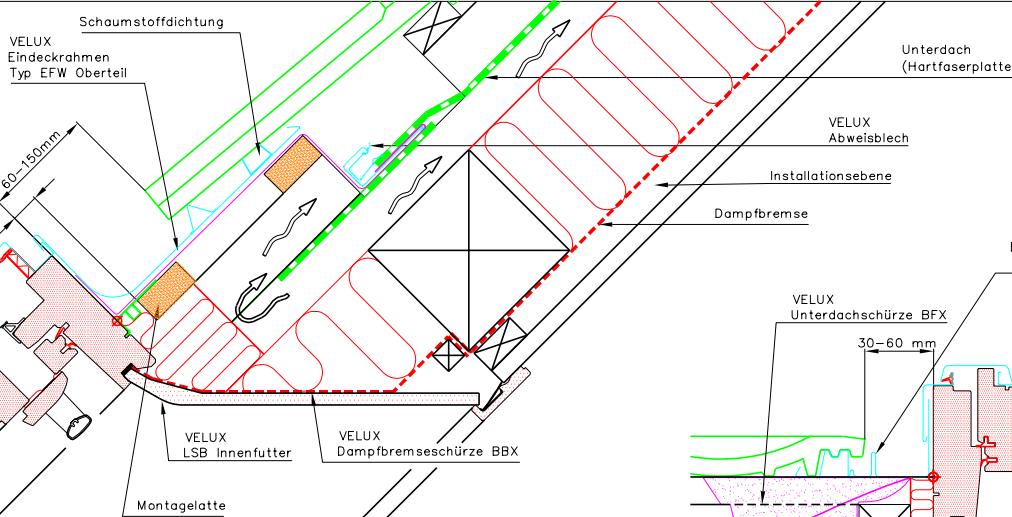
Querschnitt A-A 1:5



min. 30 mm

min. 130 mm

Geltende Bauvorschriften müssen beim Einbau und Eindecken von VELUX Dachflächenfenstern beachtet werden. Ebenfalls muss für Materialien und/oder Konstruktionen auf die Anweisungen des betreffenden Herstellers verwiesen werden.



25 mm

60-150 mm

25 mm

Montagelatte

VELUX LSB Innenfutter

VELUX Dampfbremsschürze BBX

Schaumstoffdichtung

VELUX Eindeckrahmen Typ EFW Oberteil

Unterdach (Hartfaserplatte)

VELUX Abweisblech

Installationsebene

Dampfbremse



GGL/VFE



LSC/LVI incl. BBX



EFW



BFX

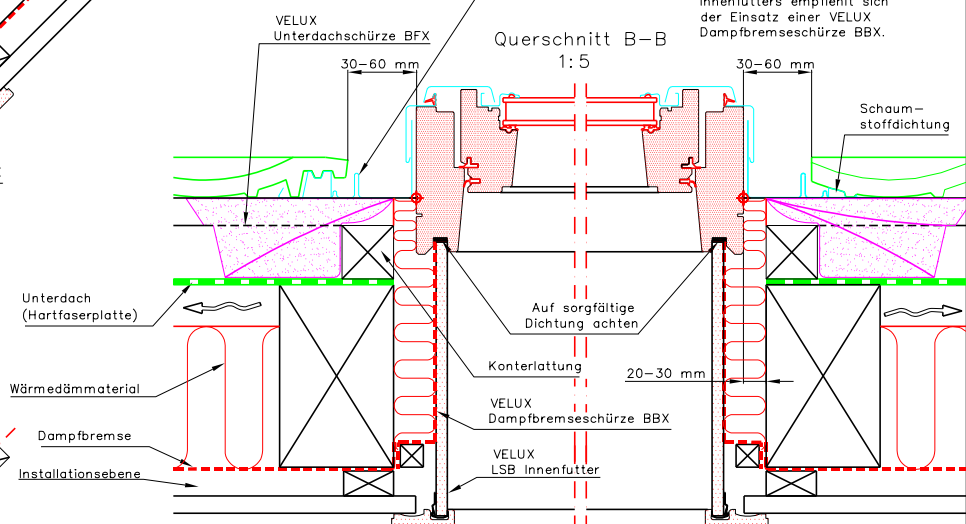


Ziegel Dach Fassade

Anmerkung: Bei Nichtanwendung des VELUX Innenfutters empfiehlt sich der Einsatz einer VELUX Dampfbremsschürze BBX.

VELUX Eindeckrahmen Typ EFW Seitenteil

Querschnitt B-B 1:5



30-60 mm

30-60 mm

Schaumstoffdichtung

Unterdach (Hartfaserplatte)

Auf sorgfältige Dichtung achten

Konterlattung 20-30 mm

VELUX Dampfbremsschürze BBX

VELUX LSB Innenfutter

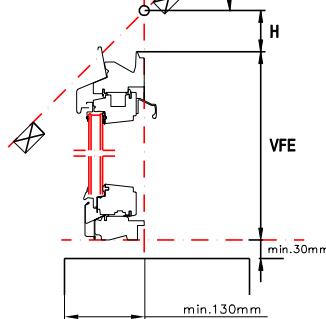
Unterdach (Hartfaserplatte)

Wärmedämmmaterial

Dampfbremse

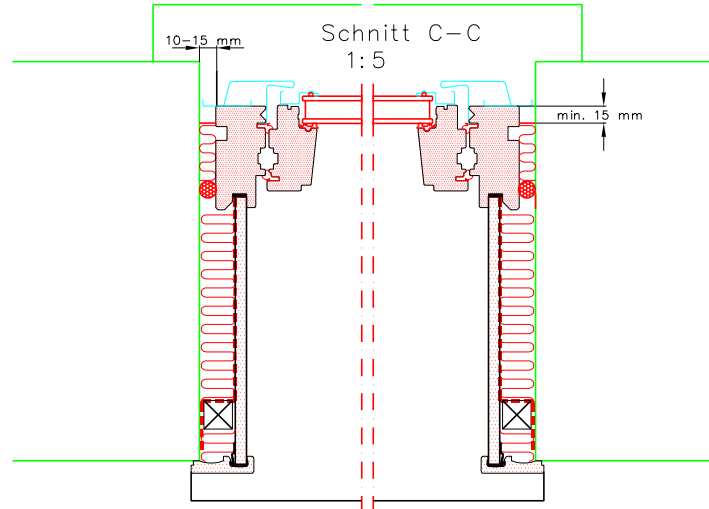
Installationsebene

Dachneigung in Grad



Dachneigung in Grad	H mm
20	50
25	50
30	55
35	60
40	65
45	70
50	80
55	90

Schnitt C-C 1:5



10-15 mm

min. 15 mm

Einbau eines VELUX Dachflächenfensters mit Zusatzelement VFE mit verkleideter Sparren-Dachkonstruktion.

VELUX Eindeckrahmen Typ EFW und Innenfutter Typ LSB/LVI

VELUX Schweiz AG

CH-4632 TRIMBACH INDUSTRIESTRASSE 7
TELEFON 0848 945 549 TELEFAX 0848 945 550



JUNI 2000
10.09