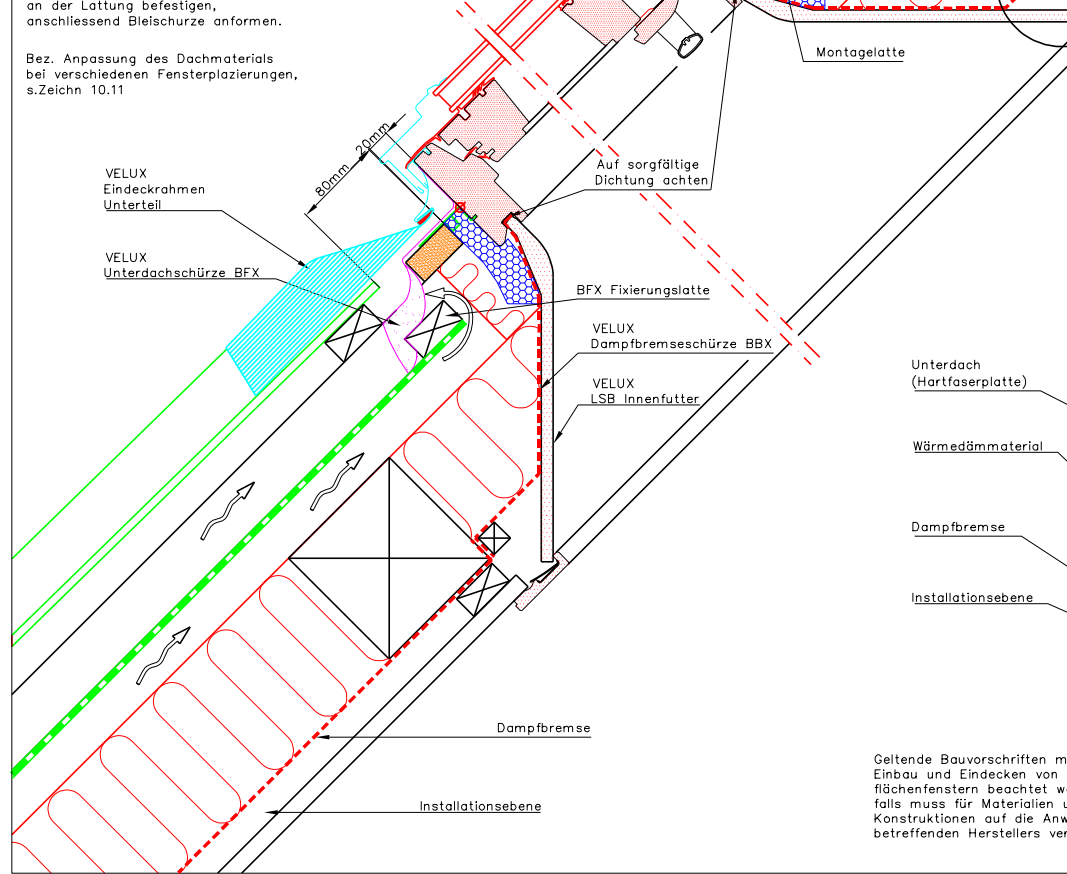


Aufriss winkeltrecht auf dem Dach

EDW- Eindeckrahmen aufliegen und an der Lattung befestigen, anschliessend Bleischürze anformen.

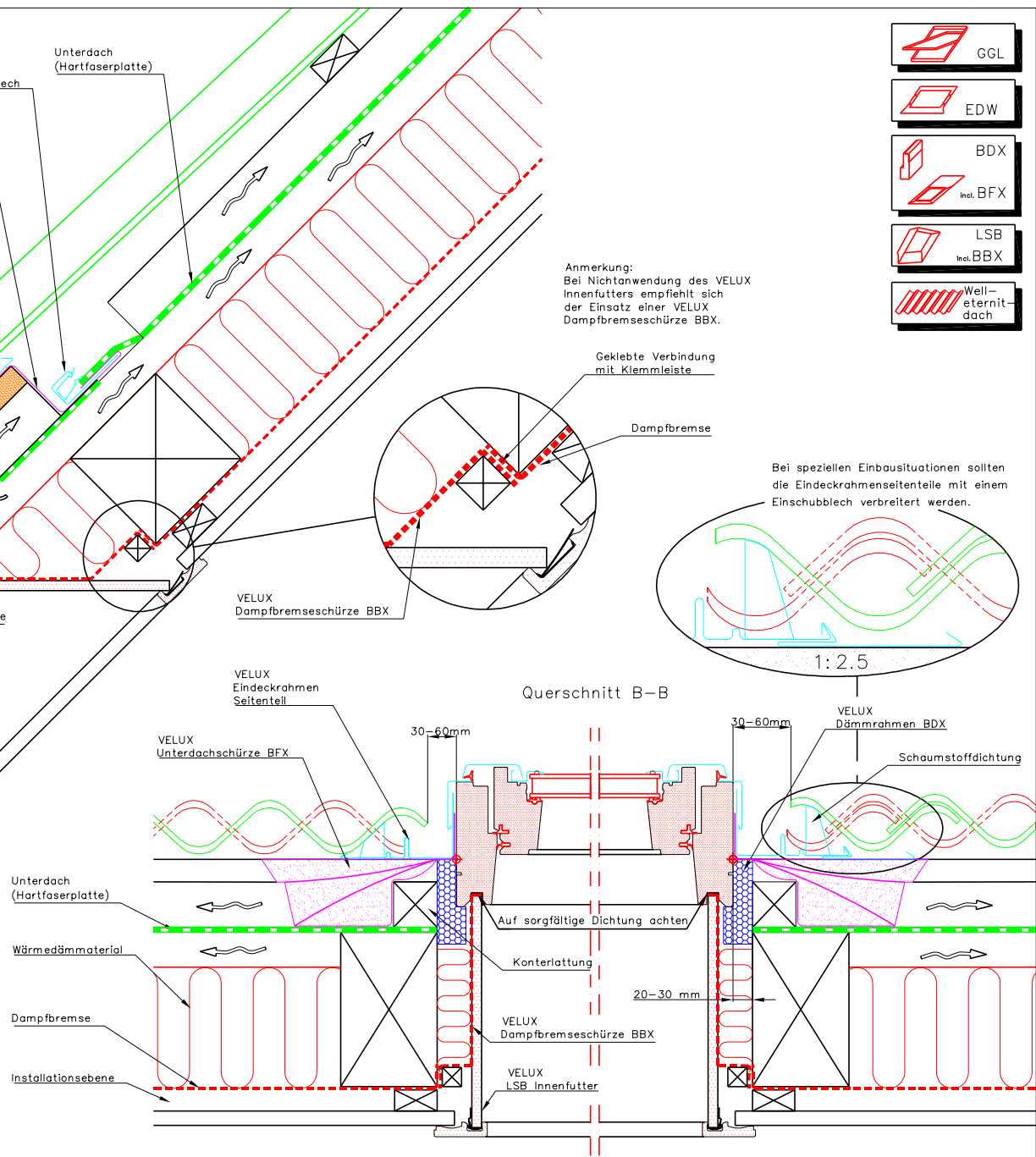
Bez. Anpassung des Dachmaterials bei verschiedenen Fensterplatzierungen, s.Zeichn 10.11

Querschnitt A-A

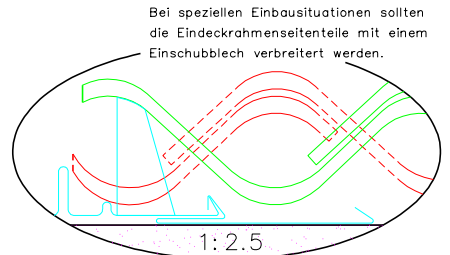


Installationsebene

Geltende Bauvorschriften müssen beim Einbau und Eindecken von VELUX Dachflächenfenstern beachtet werden. Ebenfalls muss für Materialien und/oder Konstruktionen auf die Anweisungen des betreffenden Herstellers verwiesen werden.



Querschnitt B-B



Bei speziellen Einbausituationen sollten die Eindeckrahmenseitenteile mit einem Einschubblech verbreitert werden.

1:2.5

Einbau eines VELUX Dachflächenfensters mit verkleideter Sparren-Dachkonstruktion.
 VELUX Eindeckrahmen Typ EDW und Innenfutter Typ LSB.
 VELUX Schweiz AG
 CH-4632 TRIMBACH INDUSTRIESTRASSE 7
 TELEFON 0848 945 549 TELEFAX 0848 945 550



JUNI 2000
 10.10