

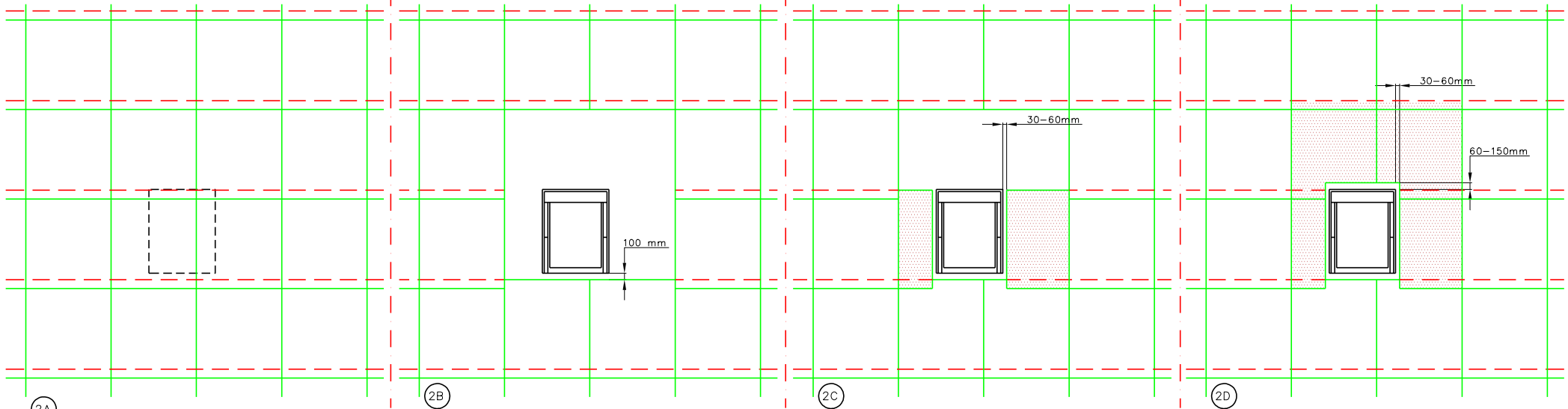
1A

Richtlinien für das Schneiden der Platten, wenn eine ganze Plattenreihe unter dem Fenster nicht möglich ist. Bitte bemerken: Der Eindeckrahmen ist nicht gezeigt, s.Zeichn.Nr. 10.10

1B

1C

1D



2A

Richtlinien für das Schneiden der Platten, wenn eine ganze Plattenreihe unter dem Fenster möglich ist. Bitte bemerken: Der Eindeckrahmen ist nicht gezeigt, s.Zeichn.Nr. 10.10

2B

2C

2D

Anpassung des Dachmaterials bei verschiedenen Fensterplatzierungen in Wellplatten.



JUNI 2000  
10.11

VELUX Schweiz AG  
CH-4632 TRIMBACH INDUSTRIESTRASSE 7  
TELEFON 0848 945 549 TELEFAX 0848 945 550