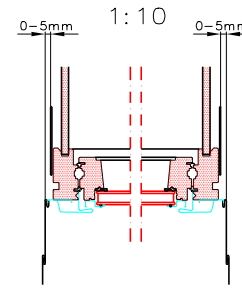


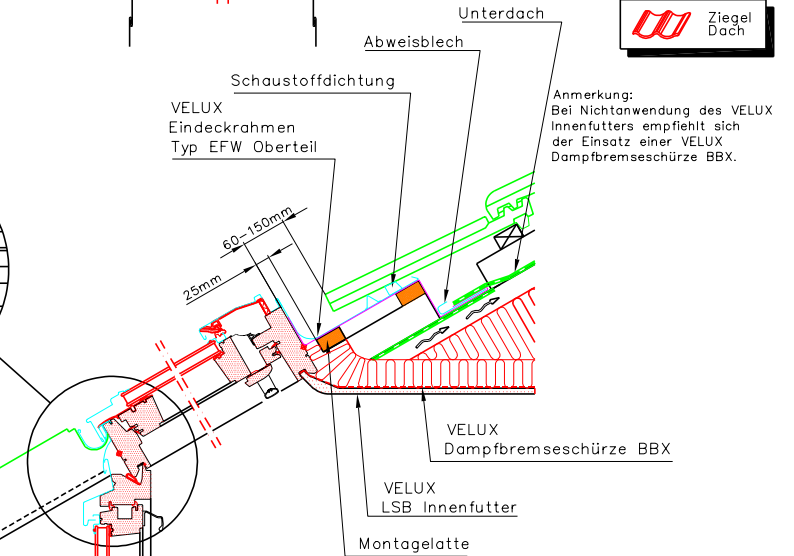
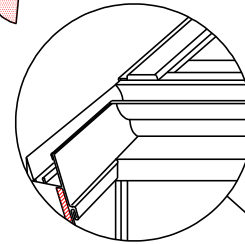
Spengler arbeit
 VELUX Eindeckungsteile Typ EFW

Blendrahmen - Aussenmass VFE

Schnitt A-A

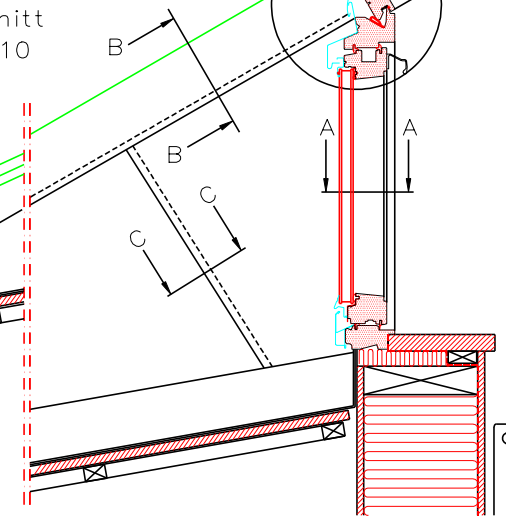
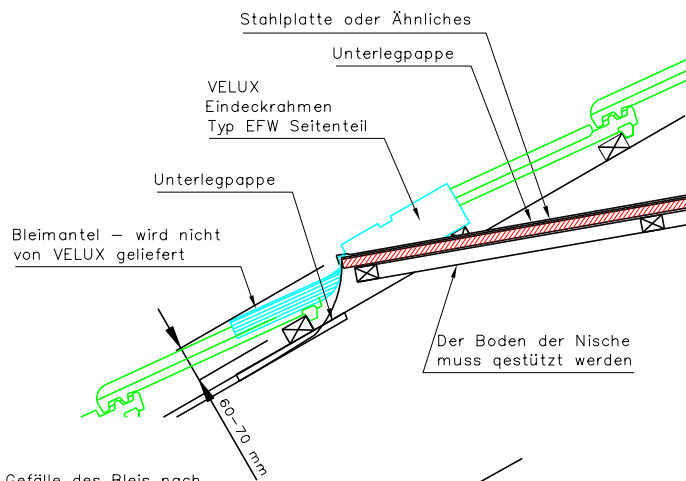


- GGL/VFE
- EFW
- LS-/LVI
- BFX
- Ziegel Dach

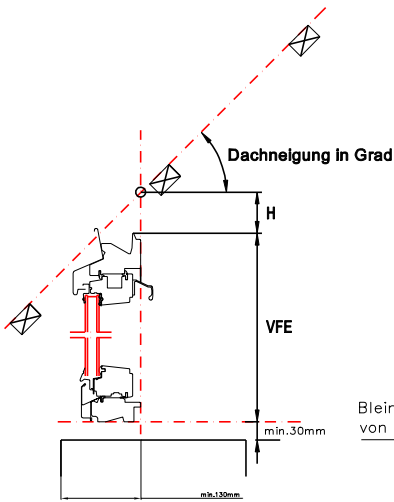
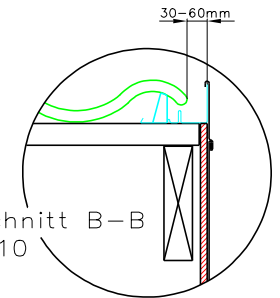


Anmerkung:
 Bei Nichtanwendung des VELUX Innenfutters empfiehlt sich der Einsatz einer VELUX Dampfbremeschürze BBX.

Schnitt 1:10



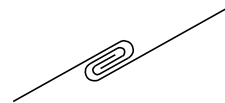
Schnitt B-B 1:10



Dachneigung in Grad	H mm
20	50
25	50
30	55
35	60
40	65
45	70
50	80
55	90

N.B. Gefälle des Bleis nach hinten ist zu vermeiden.

Schnitt C-C



Geltende Bauvorschriften müssen beim Einbau und Eindecken von VELUX Dachflächenfenstern beachtet werden. Ebenfalls muss für Materialien und/oder Konstruktionen auf die Anweisungen des betreffenden Herstellers verwiesen werden.

Einbau eines VELUX Dachflächenfensters mit verkleideter Sparren-Dachkonstruktion.
 VELUX Eindeckrahmen Typ EFW und Innenfutter Typ LS/LVI
 VELUX Schweiz AG
 CH-4632 TRIMBACH INDUSTRIESTRASSE 7
 TELEFON 0848 945 549 TELEFAX 0848 945 550



JUNI 2000
 10.12