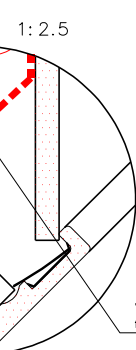
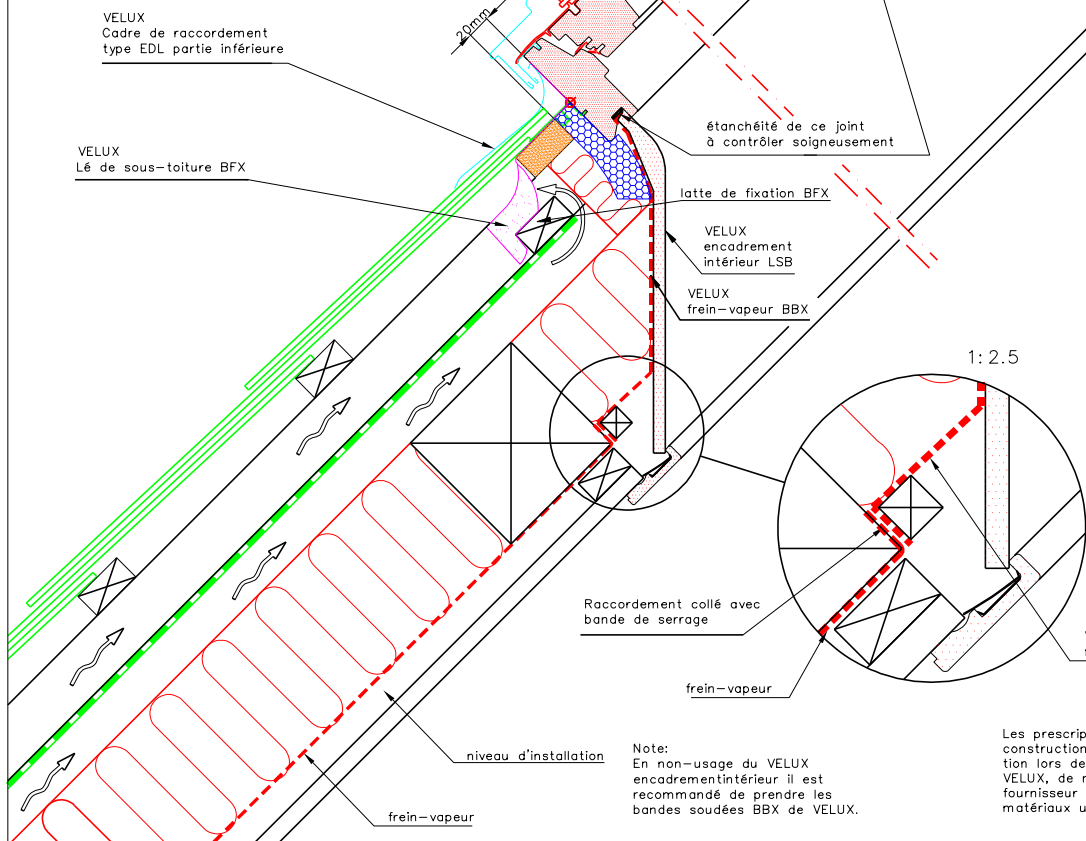


Plan en élévation à angle droit 1:20

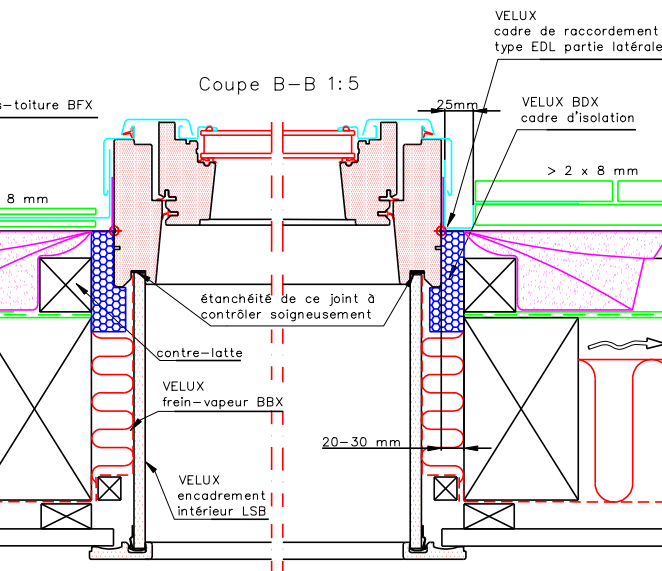
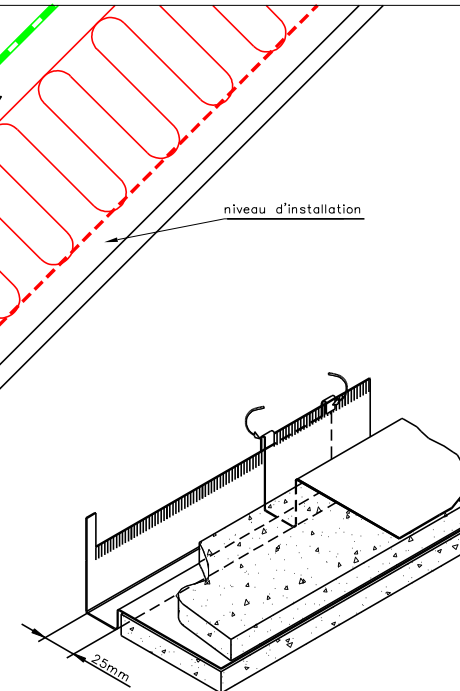
Coupe A-A 1:5





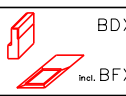



1:2.5

Les prescriptions locales en matière de construction sont à prendre en considération lors de la pose de fenêtres de toit VELUX, de même que les indications du fournisseur en ce qui concerne les matériaux utilisés et leur application.

Note:
En non-usage du VELUX encadrement intérieur il est recommandé de prendre les bandes soudées BBX de VELUX.



Coupe B-B 1:5

-  GGL/GHL
GGU/GPU
-  EDL
-  BDX
incl. BFX
-  LSB
incl. BBX
-  couverture
double
-  tuiles

Pose une fenêtre de toit VELUX dans charpente lambrissée

Cadre de raccordement VELUX type EDL et encadrement intérieur type LSB

VELUX Suisse SA
Industriestrasse 7 CH-4632 Trimbach
Téléphone 0848 945 549 Fax 0848 945 550 Internet www.VELUX.ch

VELUX
JUNI 2000
10.03