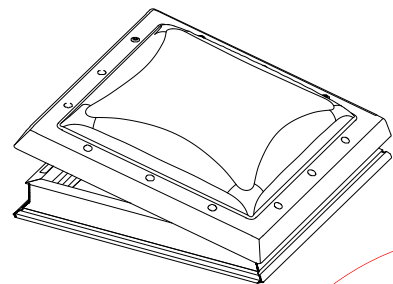


VELUX Flachdach-Fenster

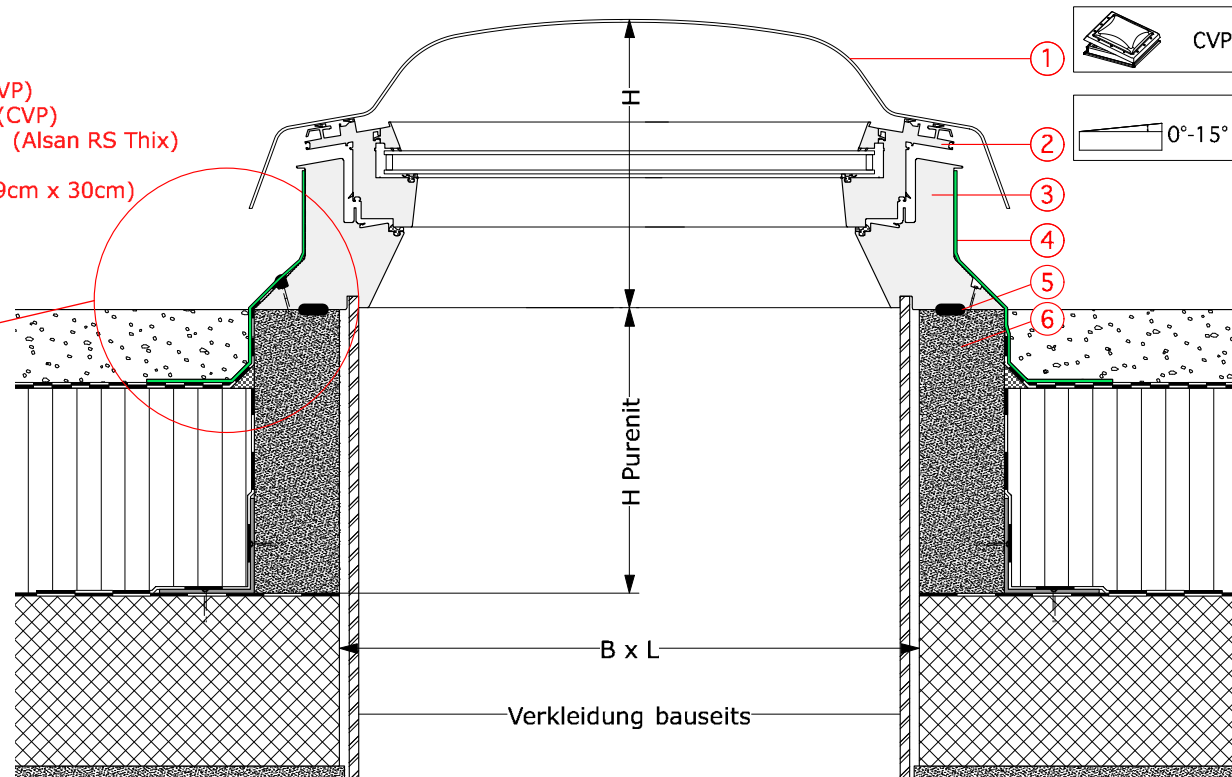
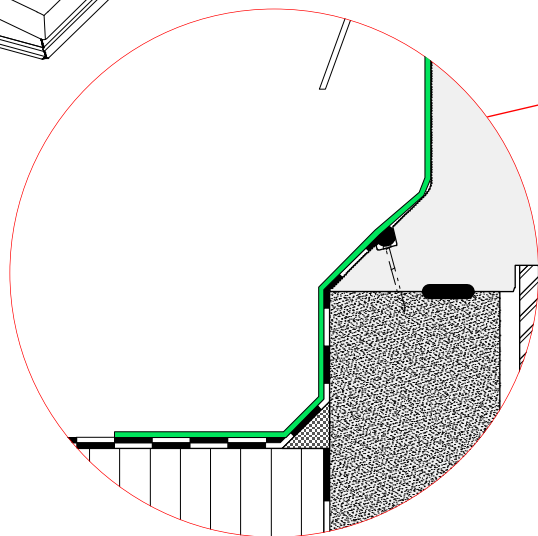
Ausführung CVP / Beton-Konstruktion mit 30cm Aufsetzkranz aus Purenit®
 Abdichtung bituminös / Flüssigkunststoff



SOPREMA



- 1 Abdeckhaube (ISD)
- 2 Flachdach-Fenster-Flügel (CVP)
- 3 Flachdach-Fenster-Rahmen (CVP)
- 4 Flüssigkunststoff-Abdichtung (Alsan RS Thix)
- 5 Dichtungsmasse
- 6 Aufsetzkranz aus Purenit® (9cm x 30cm)



| Ausführung | Bezeichnung | Dachneigung | H | B | L | H Purenit |
|-------------------|-------------|-------------|---------|---------|--------|-----------|
| Flachdach-Fenster | CVP 060060 | 0° - 15° | 30.7 cm | 60 cm | 60 cm | 30 cm |
| | CVP 060090 | 0° - 15° | 30.7 cm | *60 cm | 90 cm | 30 cm |
| | CVP 080080 | 0° - 15° | 30.7 cm | 80 cm | 80 cm | 30 cm |
| | CVP 090090 | 0° - 15° | 35.7 cm | 90 cm | 90 cm | 30 cm |
| | CVP 090120 | 0° - 15° | 35.7 cm | *90 cm | 120 cm | 30 cm |
| | CVP 100100 | 0° - 15° | 35.7 cm | 100 cm | 100 cm | 30 cm |
| | CVP 100150 | 0° - 15° | 40.7 cm | *100 cm | 150 cm | 30 cm |
| | CVP 120120 | 0° - 15° | 40.7 cm | 120 cm | 120 cm | 30 cm |
| | CVP 150150 | 0° - 15° | 40.7 cm | 150 cm | 150 cm | 30 cm |

* Motor auf der kurzen Seite

Weitere technische Unterlagen finden Sie auf unserer Homepage unter der Rubrik Planungsunterlagen

Sämtliche Zeichnungen sind unverbindliche Konstruktions- und Einbauvorschläge, VELUX erbringt in diesem Zusammenhang keine Planungsleistungen und übernimmt hierfür keine Garantie.

Einbauvorschlag

VELUX Schweiz AG
 Industriestrasse 7 4632 Trimbach
 Telefon: 0848 945 549 Telefax 0848 945 550

Dezember 2012
 Plan Nr. D01