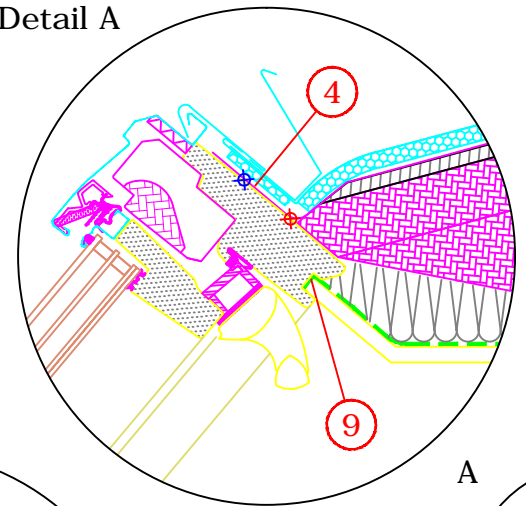
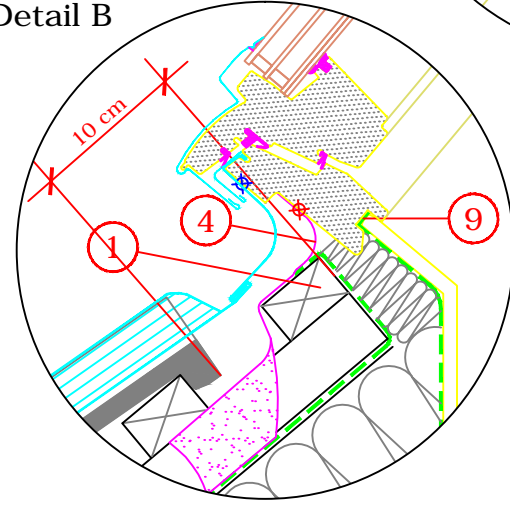


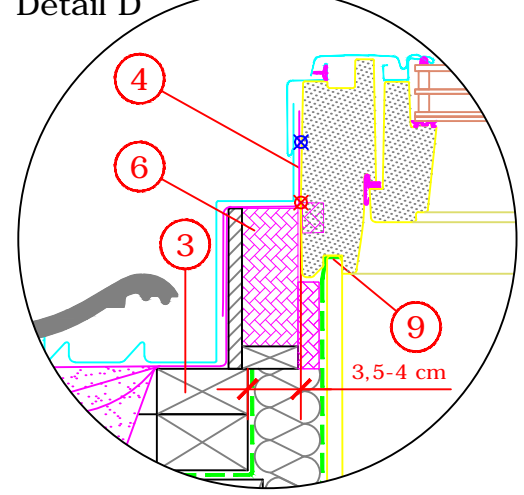
Detail A



Detail B



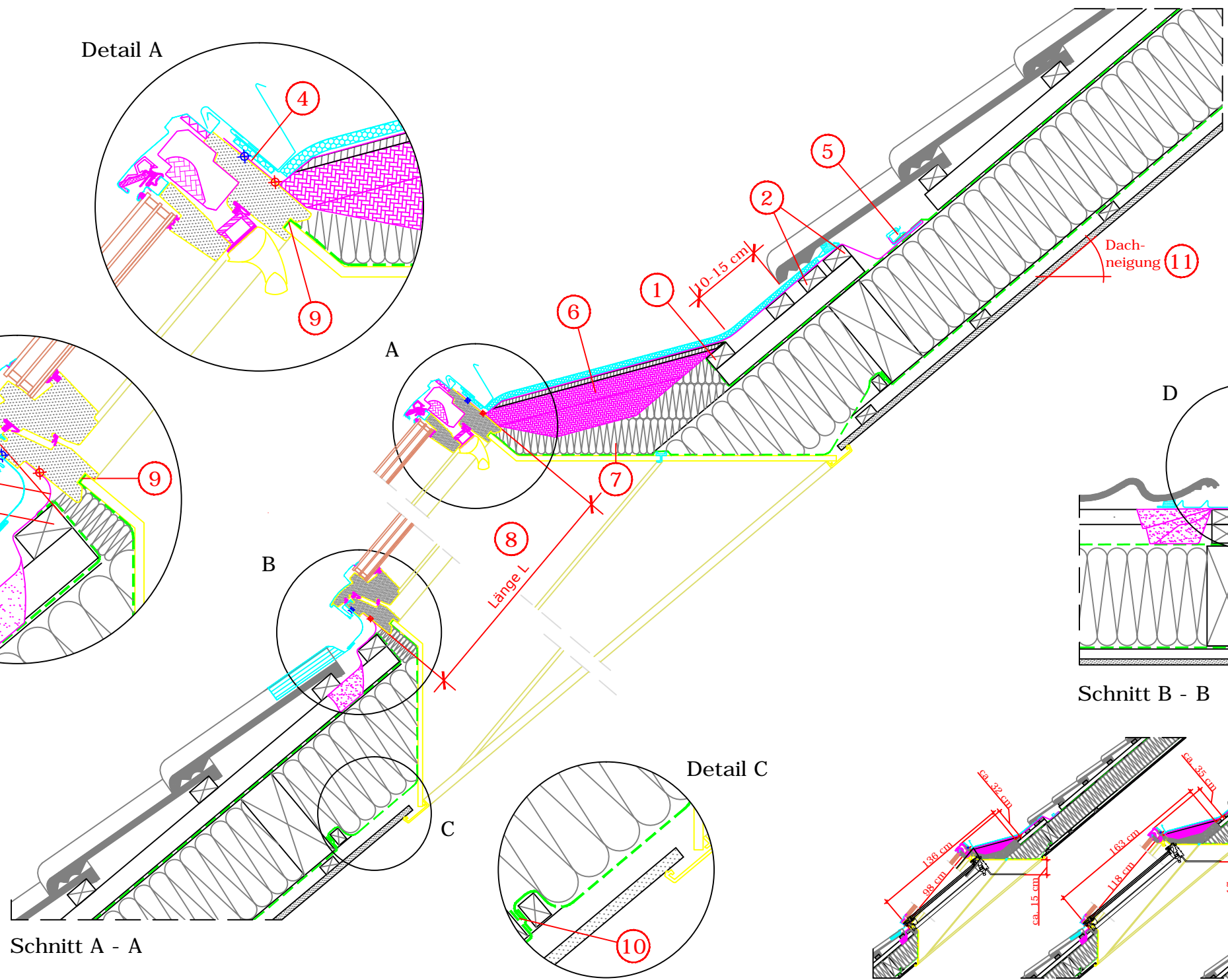
Detail D



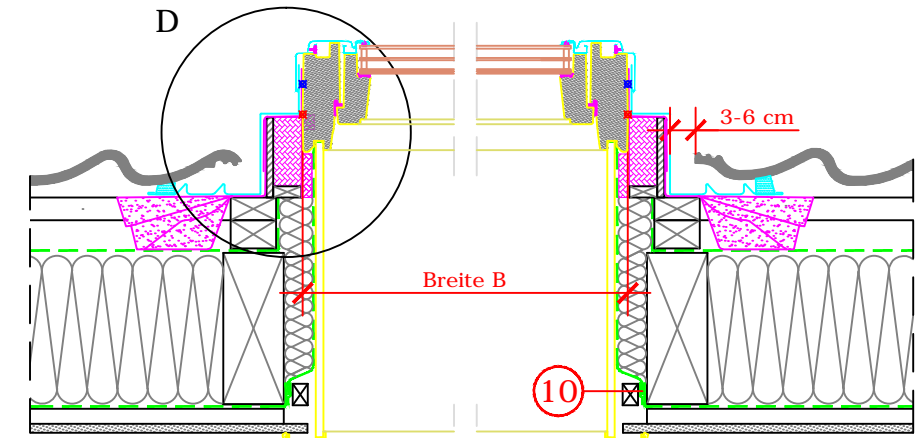
Fenstergrößen
Blendrahmen-Aussenmasse
in cm
GGU_86

	B x L
FK06	66 x 118
FK08	66 x 140
MK04	78 x 98
MK06	78 x 118
MK08	78 x 140
MK10	78 x 160
PK06	94 x 118
PK08	94 x 140
PK10	94 x 160
SK06	114 x 118
SK08	114 x 140
UK04	134 x 98
UK08	134 x 140

Schnitt A - A

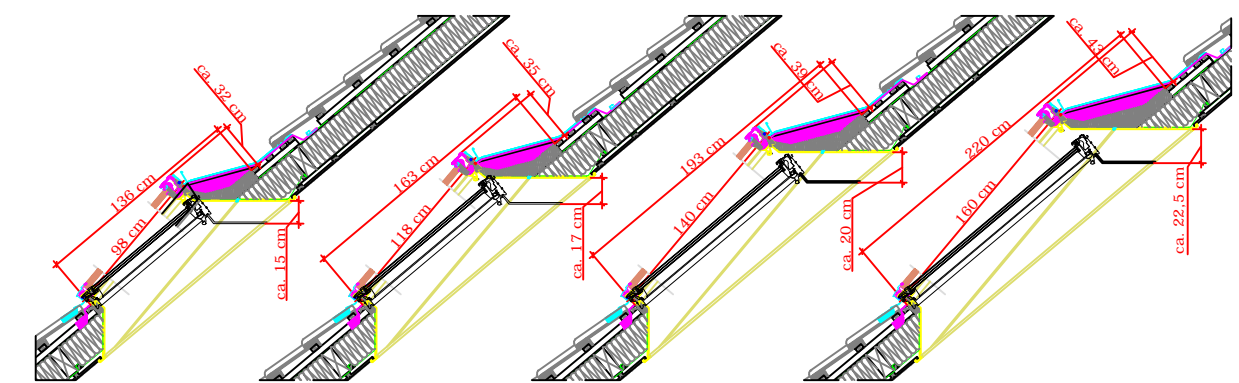
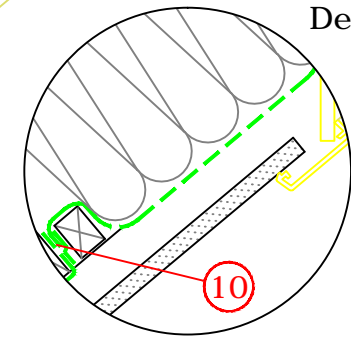


D



Schnitt B - B

Detail C



Einbaumasse für alle Längen

1. Montagelatte als Auflage für das Fenster und zur Unterstützung des Eindeckrahmens.
2. Hilfsplatten zur Unterstützung des Eindeckrahmen-Oberteils.
3. Konterlattung seitlich des Fensters aufdoppeln.
4. Nach Montage des Fensters beiliegende Unterdachschürze anbringen.
5. Unterdachschürze und Wasserableitrinne unter die eingeschnittene Unterdachfolie schieben.
6. Werkseitige Dämmung des Aufkeilrahmens.
7. Bauseitige Dämmung des Aufkeilrahmens.
8. Zusatzelement LAI, Innenverkleidung.
9. Dampfbremse BBX umlaufend in der Fensternut nach VELUX Einbauanleitung befestigen.
10. Bauseitige Dampfbremse und VELUX Dampfbremse BBX umlaufend fachgerecht verbinden, z.B. mit Klebeband und Anpressleiste.
11. Zugelassener Dachneigungsbereich für die dargestellte Einbausituation: 25° bis 50° (10° bis 75° bei bauseitiger Innenverkleidung).

Dies sind unverbindliche Einbauvorschläge, VELUX erbringt in diesem Zusammenhang keine Planungsleistungen und übernimmt hierfür keine Gewährleistung.

Fenstertyp	VELUX GGU Thermo 2 Plus			
Anschlussprodukte	BBX Dampfbremse BFX Unterdachschürze			
Aufkeilrahmen	EAW "Ziegel" für profilierte Bedachungsmaterialien bis 12 cm Höhe, stellt das Fenster 10° steiler			
Innenverkleidung	VELUX Innenfutter LSB "Grundelement 30 cm" mit LAI "Zusatzelement Aufkeilrahmen"			
Dachkonstruktion	40° Sparren- oder Pfettendach, voll wärmegeklämt mit Unterdachbahn innen mit Dampfbremse, Schalung und Innenverkleidung			
Dacheindeckung	Ziegel			
Format DIN A3	M 1:10/1:5	22.02.2019	Blatt 1 von 1	Detail CH-219