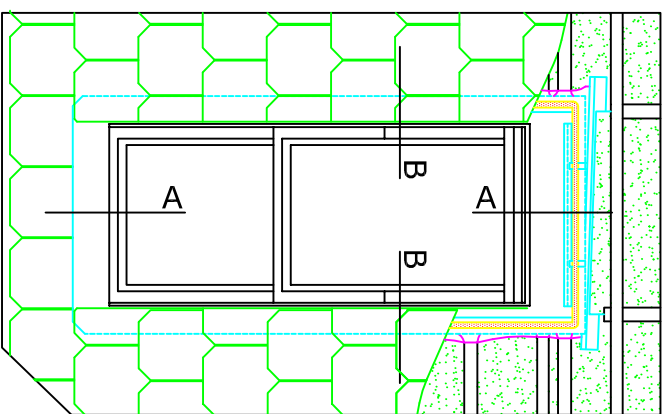
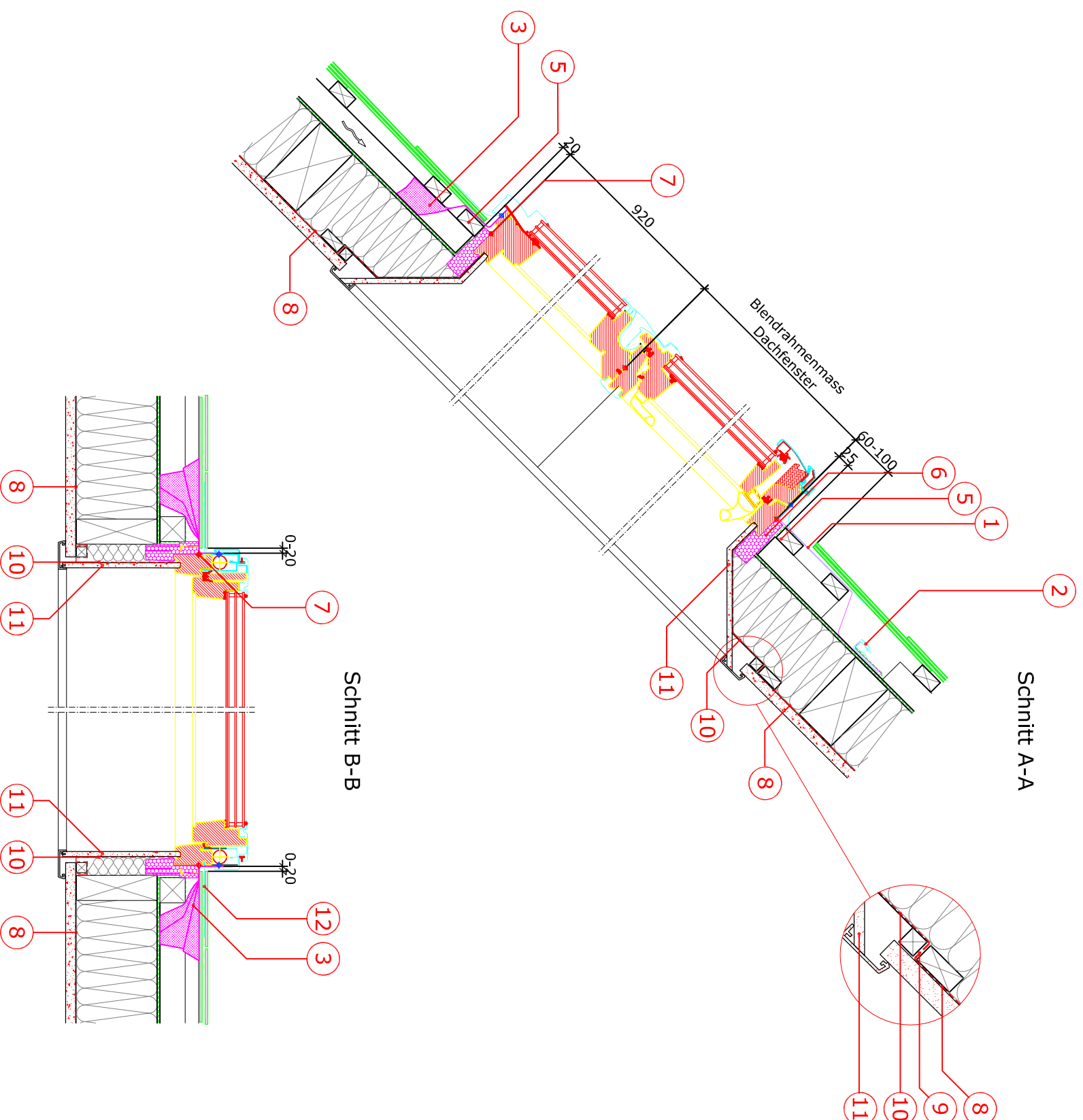


VELUX GPU Klappflügel Fenster PU mit GIU Zusatzelement PU

mit verkleideter Sparren-Dachkonstruktion (Standard Einbau)
Eindeckrahmen Typ ETL und Innenverkleidung Typ LSB

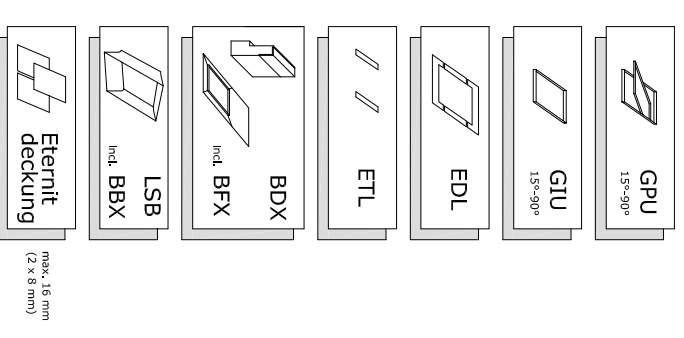


Aufriß winkelrecht
auf dem Dach



Schnitt A-A

Schnitt B-B



- 1 VELUX Eindeckrahmen Typ EDL Oberteil
- 2 VELUX Wasserabweisrinne
- 3 VELUX Unterdachschürze BFX
- 5 Montagelatte
- 6 VELUX Dämmrahmen Typ BDx
- 7 Rote Linie (Standard Einbau)
- 8 Dampfbremse (bauselts)
- 9 Geklebte Verbindung mit Klemmleiste
- 10 VELUX Dampfbremsschürze BBx
- 11 VELUX LSB Innenverkleidung
- 12 VELUX Eindeckrahmen Typ EDL Seitenteil

Weitere technische Unterlagen finden Sie auf unserer Homepage unter der Rubrik Fachleute.

Sämtliche Zeichnungen sind unverbindliche Konstruktions- und Einbauvorschläge, VELUX erbringt in diesem Zusammenhang keine Planungsleistungen und übernimmt hierfür keine Garantie.

Einbauvorschlag

VELUX SCHWEIZ AG
Industriestrasse 7 4632 Trimbach
Telefon: 062 289 44 44 Telefax 062 289 44 04

Mai 2015
402 GPU_EDL_ETL