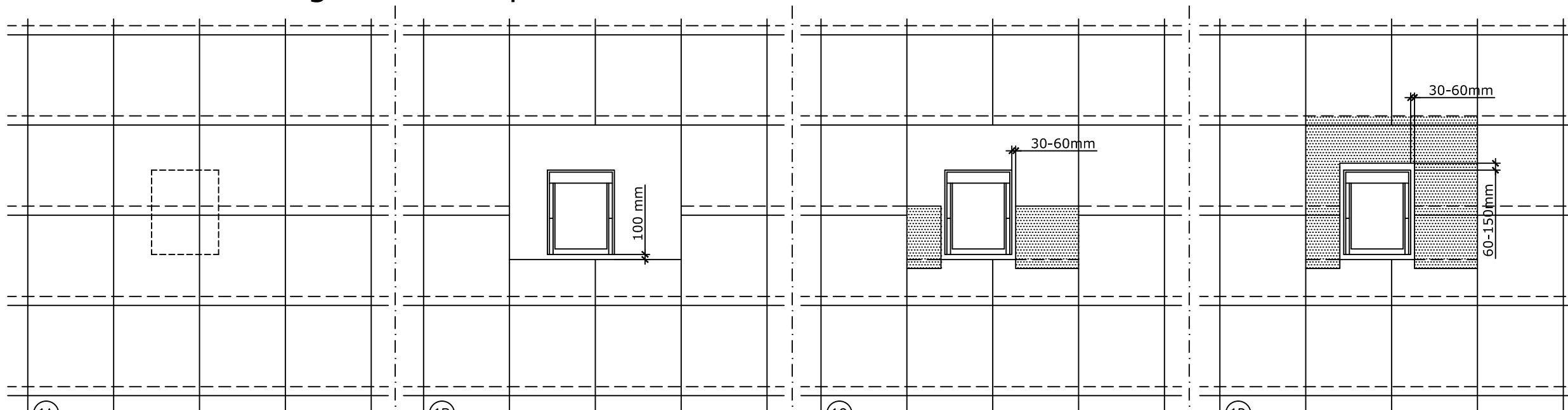
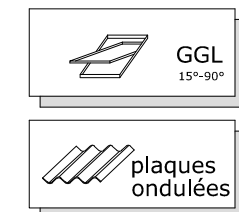


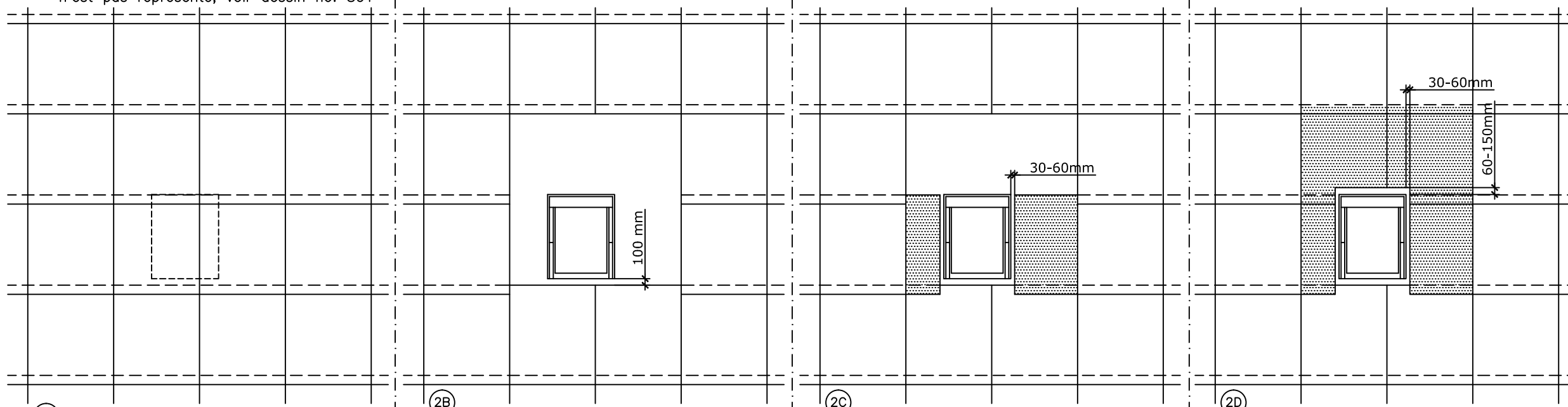
GGL fenêtre en bois avec plaques ondulées

Adaptation du matériau de recouvrement (plaques ondulées)

dans différente configuration de placement



1A Directives pour la découpe des plaques de matériaux de recouvrement ondulés autour d'une fenêtre, lorsqu'une rangée complète de plaques au-dessous de celle-ci n'est pas représenté, voir dessin no. 801



2A Directives pour la découpe des plaques de matériaux de recouvrement ondulés autour d'une fenêtre, lorsqu'une rangée complète de plaques au-dessous de celle-ci n'est pas représenté, voir dessin no. 801

Vous trouvez d'autres informations techniques sur notre site sous la rubrique Professionnel.

Tous les dessins sont des propositions de construction et de montage à titre indicative et non contraignant. VELUX ne fournit dans ce contexte aucune prestation de planification et n'assume pas de garantie.

Proposition de montage

VELUX SCHWEIZ AG
 Industriestrasse 7 4632 Trimbach
 Téléphone: 021 633 44 44 Fax: 021 633 44 04

Février 2017
 802_GGL_EDW_Adaptation dans plaques ondulées