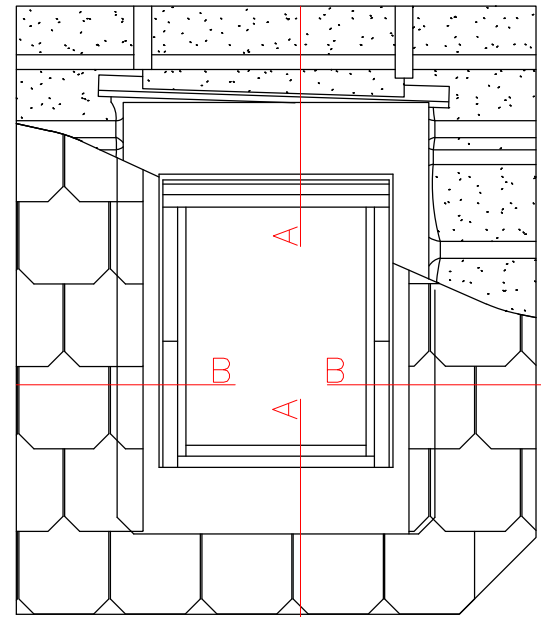
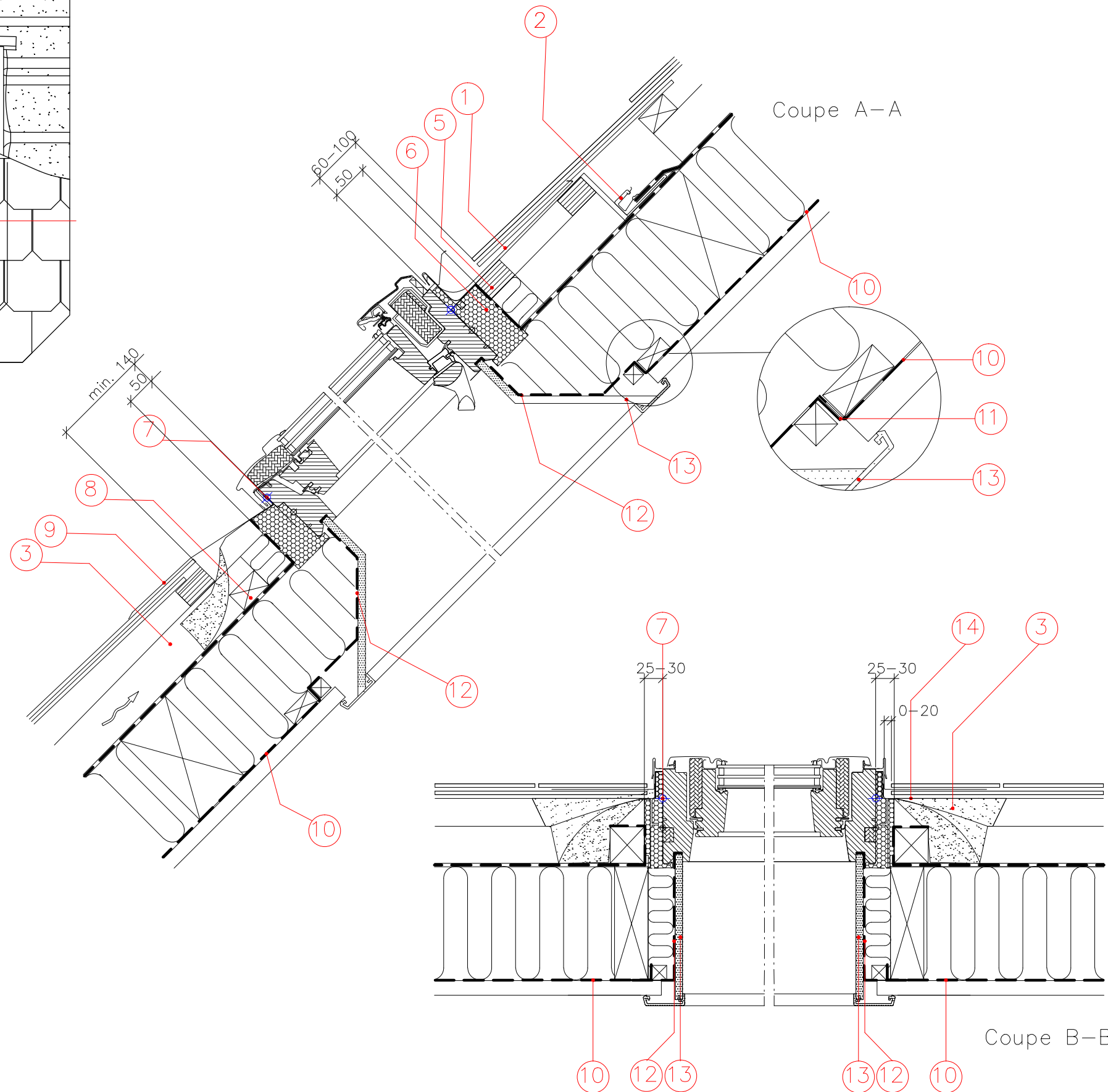
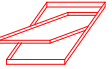


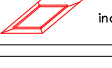
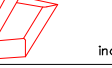




Fenêtre de toit VELUX type GGL dans charpente lambrissé (montage abaissé) raccordement type EDN et encadrement intérieur type LSB



Plan en élévation
à angle droit



-  GGL
-  EDN
-  BDX
-  incl. BFX
-  LSB
-  incl. BBX
-  Eternit max. 16 mm
(2x 8 mm)

- 1 Raccordement VELUX type EDN partie supérieur
- 2 Tôle de renvoi d'eau VELUX
- 3 Raccord de sous-toiture VELUX type BFX
- 5 Latte de montage
- 6 Cadre d'isolation VELUX type BDX
- 7 Ligne bleu (montage abaissé)
- 8 Latte de fixation BFX
- 9 Raccordement VELUX type EDN partie inférieur
- 10 Frein vapeur (au soin du maître d'œuvre)
- 11 Raccordement collé avec bande de serrage
- 12 Frein vapeur VELUX type BBX
- 13 Encadrement intérieure VELUX type LSB
- 14 Raccordement VELUX type EDN partie latérale

Vous trouvez d' autres informations techniques sur notre site sous la rubrique Professionnel.

Tous les dessins sont des propositions de construction et de montage à titre indicative et non contraignant. VELUX ne fournit dans ce contexte aucune prestation de planification et n'assume pas de garantie.

Proposition de montage

VELUX SCHWEIZ AG
Industriestrasse 7 4632 Trimbach
Téléphone: 021 633 44 44 Fax: 021 633 44 04