

GGL manuell Schwingflügel Fenster Holz



ThermoTechnology™
Pick&Click!®







- 15°–90° Dachneigung
- Mittels Griffleiste am Flügelrahmen oben
- Bei erhöhten Einbausituationen:
 - 1) Siehe GGL INTEGRA® Elektrisch und INTEGRA® Solar
 - 2) Mittels Teleskop-Bedienstange ZXT 200 (siehe VELUX-Preisliste)
- Lüftungsklappe mit integriertem Luftfilter
- Schwingmöglichkeit 180° – einfache Reinigung
- Riegel zur Flügel fixierung in Reinigungsposition
- Vormontierte Zubehörtäger zur einfachen Montage von Zubehör durch Pick&Click!® System

ANWENDUNGS-
BEREICH

BEDIENUNG

EIGENSCHAFTEN

TECHNISCHE
DATEN

Verglasungsvarianten	Standard-Verglasungen			Für spezielle Anforderungen
	Thermo 2 Plus --86  3-fach Isolierverglasung	Thermo 2 --66  3-fach Isolierverglasung	Thermo 1 --60  2-fach Isolierverglasung	Typ --62  3-fach Isolierverglasung
Einscheibensicherheitsglas (ESG) aussen	✓		✓	✓
Verbundsicherheitsglas (VSG) innen	✓		✓	✓
Wärmedurchgangskoeffizient Fenster U_w (Norm EN ISO 12567-2)	1,0		1,3	0,83
Wärmedurchgangskoeffizient Isolierverglasung U_g (Norm EN 673)	0,5		1,0	0,5
Gesamtenergiedurchlassgrad g-Wert (Norm EN 410)	0,51		0,30	0,52
Lichttransmissionsgrad τ_v (Norm EN 410)	0,71		0,62	0,70
Schalldämmung (C; Ctr) R_w (Norm EN 717-1) in dB	37 (-2;-4)		37 (-1;-3)	42 (-2;-5)
Luftdichtigkeitsklasse (EN 12207)	4		4	4
Minergie® Modul zertifiziert	✓			
Besondere Eigenschaften bei Sturm und Starkniederschlag	●●●	●●	●●	●●
Besondere Eigenschaften bei Schnee und Eis auf dem Dach	●●●	●●	●	●●

Fenstergröße	CK02	CK04	CK06	FK06	FK08	MK04	MK06	MK08	PK10	SK06	UK04	UK08
Verglasung Thermo 2 Plus --86	✓	✓	✓	✓	✓	✓	✓	✓	✓	✓	✓	✓
Verglasung Thermo 2 --66	✓	✓	✓	✓	✓	✓	✓	✓	✓	✓	✓	✓
Verglasung Thermo 1 --60	✓	✓	✓	✓	✓	✓	✓	✓	✓	✓	✓	✓
Verglasung Typ --62	✓	✓	✓	✓	✓	✓	✓	✓	✓	✓	●	●

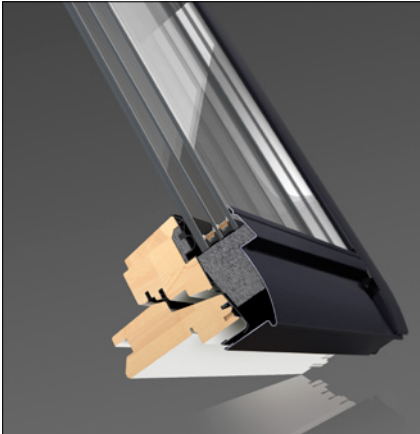
Andere Ausführungen und Konfigurationen sind auf Anfrage erhältlich.

Bei der Installation ohne VELUX Eindeckrahmen muss das Set «ZWC» mit dem Fenster bestellt werden. Dieses Set beinhaltet die seitlichen und das untere Rahmenabdeckblech.

AUSFÜHRUNGEN

HINWEIS

GGL manuell Schwingflügel Fenster Holz

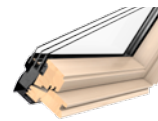


Standard-Ausführung:

GGL Kiefernholz weiss lackiert

- Farbcodes: NCS S 0500 N/- RAL 9003
- Atmungsaktiver, UV-resistenter Acryllack auf Wasserbasis
- Einzelteillackierung (imprägniert, grundiert, weiss lackiert)
- Bestellbeispiel: GGL MK04 **2**186

Optionale Ausführung:



GGL Kiefernholz klar lackiert

- Acryllack auf Wasserbasis
- Bestellbeispiel: GGL MK04 **3**186

- Mit integrierter ThermoTechnology™ Dämmlösung aus EPS HT400

- Aluminium, umbragrau, einbrennlackiert, NCS S 7500-N/-RAL 7043
- Kupfer unbehandelt
- Titanzink unbehandelt (ausser Thermo 2 Plus)

- Äusserer Eindeckrahmen / Innenverkleidungen (siehe Kapitel 4)
- Hitze- und Sonnenschutz (siehe Kapitel 5)

MATERIAL
RAHMEN/FLÜGEL

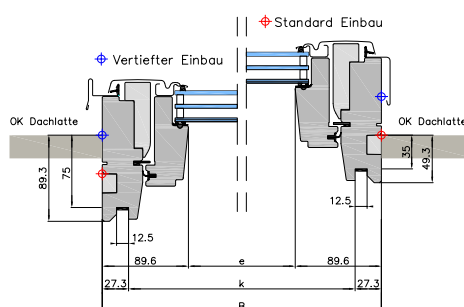
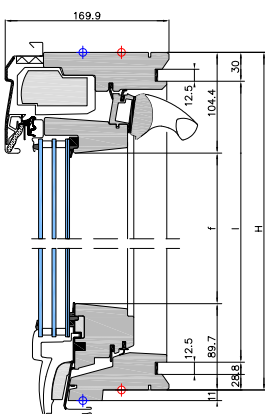
AUSSEN-
ABDECKUNG

ZUBEHÖR

MASSTABELLE

Grösse	Blendrahmen-Aussenmasse B×H in mm	Innenverkleidungsmasse* k×l in mm	Glas-Lichtmasse e×f in mm	Lichtfläche (m ²)
CK02	550×778	495.4×719.2	370.8×583.9	0,22
CK04	550×978	495.4×919.2	370.8×783.9	0,29
CK06	550×1178	495.4×1119.2	370.8×983.9	0,36
FK06	660×1178	605.4×1119.2	480.8×983.9	0,47
FK08	660×1398	605.4×1339.2	480.8×1203.9	0,58
MK04	780×978	725.4×919.2	600.8×783.9	0,47
MK06	780×1178	725.4×1119.2	600.8×983.9	0,59
MK08	780×1398	725.4×1339.2	600.8×1203.9	0,72
PK10	942×1600	887.4×1541.2	762.8×1405.9	1,07
SK06	1140×1178	1085.4×1119.2	960.8×983.9	0,94
UK04	1340×978	1285.4×919.2	1160.8×783.9	0,91
UK08	1340×1398	1285.4×1339.2	1160.8×1203.9	1,4

* Nutmass (für Innenverkleidung) k+l: Toleranz +/- 1,5 mm



GGU manuell

Schwingflügel Fenster mit Polyurethan-Oberfläche



ThermoTechnology™
Pick&Click!®

- 15°-90° Dachneigung
- Mittels Griffleiste am Flügelrahmen oben
- Bei erhöhten Einbausituationen:
 - 1) Siehe GGU INTEGRA® Elektrisch und INTEGRA® Solar
 - 2) Mittels Teleskop-Bedienstange ZXT 200 (siehe VELUX-Preisliste)
- Lüftungsklappe mit integriertem Luftfilter
- Schwingmöglichkeit 180° – einfache Reinigung
- Riegel zur Flügel fixierung in Reinigungsposition
- Pflegeleichte Oberfläche, unempfindlich gegen Feuchtigkeit
- Vormontierte Zubehörträger

ANWENDUNGS-
BEREICH

BEDIENUNG

EIGENSCHAFTEN

Verglasungsvarianten	Standard-Verglasungen			Für spezielle Anforderungen	
	Thermo 2 Plus --86 3-fach Isolierverglasung	Thermo 2 --66 3-fach Isolierverglasung	Thermo 1 --60 2-fach Isolierverglasung	Typ --62 3-fach Isolierverglasung	Typ --34 2-fach Sichtschutz Isolierverglasung
Einscheibensicherheitsglas (ESG) aussen	✓		✓	✓	✓
Verbundsicherheitsglas (VSG) innen	✓		✓	✓	✓
Wärmedurchgangskoeffizient Fenster U_w (Norm EN ISO 12567-2)	1,0		1,3	0,81	1,3
Wärmedurchgangskoeffizient Isolierverglasung U_g (Norm EN 673)	0,5		1,0	0,5	1,2
Gesamtenergiedurchlassgrad g-Wert (Norm EN 410)	0,51		0,30	0,52	0,46
Lichttransmissionsgrad τ_v (Norm EN 410)	0,71		0,62	0,70	0,51
Schalldämmung (C; Ctr) R_w (Norm EN 717-1) in dB	37 (-2;-4)		37 (-1;-3)	42 (-2;-5)	35 (-1;-3)
Luftdichtigkeitsklasse (EN 12207)	4		4	4	4
Minergie® Modul zertifiziert	✓				
Besondere Eigenschaften bei Sturm und Starkniederschlag	●●●	●●	●●	●●	●●
Besondere Eigenschaften bei Schnee und Eis auf dem Dach	●●●	●●	●	●●	●

TECHNISCHE
DATEN

Fenstergröße	CK02	CK04	CK06	FK06	FK08	MK04	MK06	MK08	PK10	SK06	UK04	UK08
Verglasung Thermo 2 Plus --86	✓	✓	✓	✓	✓	✓	✓	✓	✓	✓	✓	✓
Verglasung Thermo 2 --66	✓	✓	✓	✓	✓	✓	✓	✓	✓	✓	✓	✓
Verglasung Thermo 1 --60	✓	✓	✓	✓	✓	✓	✓	✓	✓	✓	✓	✓
Verglasung Typ --62	✓	✓	✓	✓	✓	✓	✓	✓	✓	✓	●	●
Verglasung Typ --34	✓	✓	✓	✓	✓	✓	✓	✓	✓	✓	✓	✓

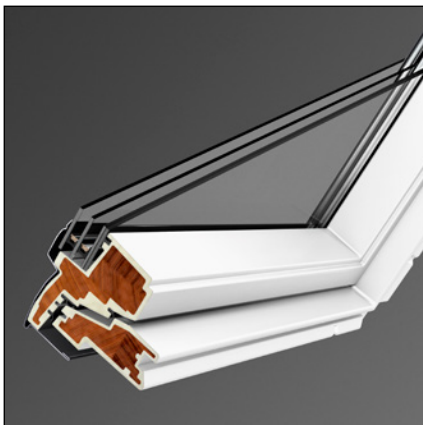
AUSFÜHRUNGEN

Andere Ausführungen und Konfigurationen sind auf Anfrage erhältlich.

Bei der Installation ohne VELUX Eindeckrahmen muss das Set «ZWC» mit dem Fenster bestellt werden. Dieses Set beinhaltet die seitlichen und das untere Rahmenabdeckblech.

HINWEIS

Schwingflügel Fenster mit Polyurethan-Oberfläche



- Thermisch behandelter Holzkern mit nahtloser Polyurethan-Ummantelung, weiss NCS S 0500-N / RAL 9003. PVC- und FCKW-frei!
- Bestellbeispiel: GGU MK04 0186
- Aluminium, umbragrau, einbrennlackiert, NCS S 7500-N / -RAL 7043
- Kupfer unbehandelt
- Titanzink unbehandelt (ausser Thermo 2 Plus)
- Äusserer Eindeckrahmen / Innenverkleidungen (siehe Kapitel 4)
- Hitze- und Sonnenschutz (siehe Kapitel 5)

MATERIAL
RAHMEN / FLÜGEL

AUSSEN-
ABDECKUNG

ZUBEHÖR

MASSTABELLE

Grösse	Blendrahmen-Aussenmasse B×H in mm	Innenverkleidungsmasse* k×l in mm	Glas-Lichtmasse e×f in mm	Lichtfläche (m ²)
CK02	550×778	495.4×719.2	370.8×583.9	0,22
CK04	550×978	495.4×919.2	370.8×783.9	0,29
CK06	550×1178	495.4×1119.2	370.8×983.9	0,36
FK06	660×1178	605.4×1119.2	480.8×983.9	0,47
FK08	660×1398	605.4×1339.2	480.8×1203.9	0,58
MK04	780×978	725.4×919.2	600.8×783.9	0,47
MK06	780×1178	725.4×1119.2	600.8×983.9	0,59
MK08	780×1398	725.4×1339.2	600.8×1203.9	0,72
PK10	942×1600	887.4×1541.2	762.8×1405.9	1,07
SK06	1140×1178	1085.4×1119.2	960.8×983.9	0,94
UK04	1340×978	1285.4×919.2	1160.8×783.9	0,91
UK08	1340×1398	1285.4×1339.2	1160.8×1203.9	1,4

* Nutmass (für Innenverkleidung) k+l: Toleranz +/- 1,5 mm

