

Fenêtre de sortie pour artisans, bois et polyuréthane



15°-85°



- 15°-85° pente de toit
- A l'aide de la poignée placée sur la partie latérale du battant (soutenue par un ressort à pression)
- Fenêtre de sortie pour artisans à ouverture latérale, angle d'ouverture 70°
- Peut être ouverte du côté droit ou gauche
- Sécurité de battant en position ouverte
- Clapet d'aération avec filtre à air intégré
- Supports pour accessoires préalablement montés

DOMAINE
D'APPLICATION

COMMANDE

CARACTÉRIS-
TIQUES

SPÉCIFICATIONS
TECHNIQUES

Options de vitrage	Vitrage standard	
	Thermo 1 --70  Double vitrage isolant	Thermo 2 --66  Triple vitrage isolant
Verre de sécurité trempé simple (ESG) à l'extérieur	✓	✓
Verre de sécurité feuilleté (VSG) à l'intérieur	✓	✓
Coefficient de transmission de chaleur de la fenêtre U_w (Norm EN ISO 12567-2)	1,3	1,0
Coefficient de transmission de chaleur du vitrage U_g (Norm EN 673)	1,1	0,7
Transmission d'énergie totale, valeur g (Norm EN 410)	0,64	0,50
Taux de transmission de lumière τ_v (Norm EN 410)	0,79	0,69
Isolation acoustique (C; Ctr) $R_{w, Ctr}$ (Norm EN 717-1) dans dB	35 (-1;-3)	37 (-2;-4)
Gaz de remplissage	Ar	Ar
Classe de perméabilité à l'air (EN 12207)	4	4

Grandeur GXL bois	FK06
Vitrage Thermo 1 --70	✓
Vitrage Thermo 2 --66	✓

Grandeur GXU polyuréthane	CK06	FK06
Vitrage Thermo 1 --70	✓	✓
Vitrage Thermo 2 --66	✓	✓

VERSIONS

Autres exécutions et configurations disponibles sur demande.

GXL/GXU manuelle

Fenêtre de sortie pour artisans, bois et polyuréthane



Exécution standard GXL/GXU:

GXL: Pin peint en blanc

- Code couleur: NCS S 0500 N/ environ RAL 9003
- Peinture acrylique à base d'eau, résistante aux UV et à respiration active
- Peinture monocomposant
- Exemple de commande: GXL FK06 **2**166

GXU: Surface polyuréthane avec noyau en bois

- Code couleur: NCS S 0500 N/ environ RAL 9003
- Exemple de commande: GXU FK06 **0**166

Exécution optionale:



GXL: Pin vernis transparent

- Peinture acrylique à base d'eau
- Exemple de commande: GXL FK06 **3**166

- Aluminium thermolaqué gris, NCS S 7500-N / -RAL 7038
- Cuivre non traité
- Zinc titane non traité

- Raccordements extérieurs / encadrements intérieurs (voir chapitre 4)
- Protection solaire (voir chapitre 5)

MATÉRIEL
CADRE/BATTANT

PROFILÉ
EXTÉRIEUR

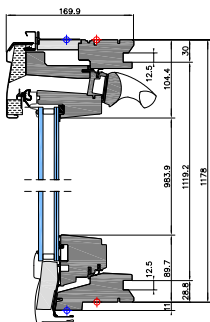
ACCESSOIRES

TABLEAU DES
DIMENSIONS

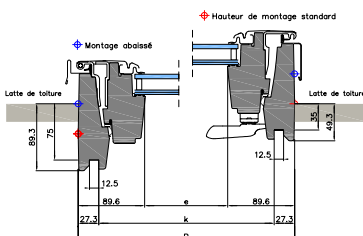
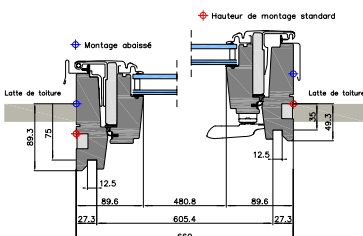
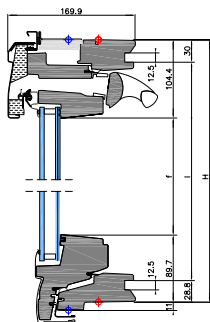
Grandeur	Cadre, dimensions extérieurs B × H en mm	Encadrement intérieur, dimensions* k × l en mm	Verre, surface éclairante e × f in mm	Surface éclairante (m ²)
CK06	550 × 1178	605 × 1119	372 × 984	0,37
FK06	660 × 1178	605 × 1119	482 × 984	0,47

* dimensions de la rainure (pour encadrement intérieur) k + l: tolérance +/- 1,5 mm
Attention cote l: est variable selon le montage!

GXL



GXU



Fenêtre de sortie pour artisans, polyuréthane



- 20°-65° pentes de toit
- Convient uniquement à des espaces sans chauffage!
- Un raccordement direct à la sous-toiture n'est pas possible!
- A l'aide de la poignée placée sur la partie latérale du battant
- Fenêtre de sortie pour artisans à ouverture latérale, angle d'ouverture 90°
- Peut être ouverte du côté droit ou gauche
- Sécurité de battant en position ouverte
- Raccordement intégré

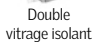
DOMAINE
D'APPLICATION

COMMANDE

CARACTÉRIS-
TIQUES

SPÉCIFICATIONS
TECHNIQUES

MATÉRIEL
DIMENSIONS

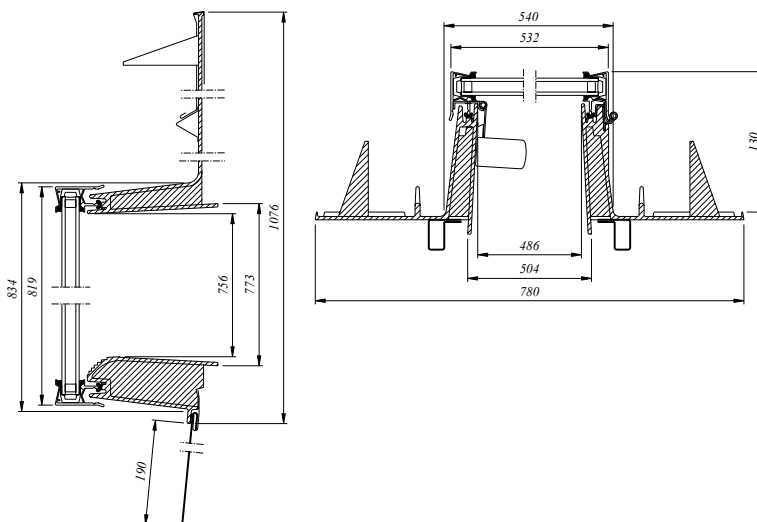
Options de vitrage	Vitrage standard
	Thermo 1 --59
Double vitrage isolant	
Verre de sécurité trempé simple (ESG) à l'extérieur	✓
Coefficient de transmission de chaleur de la fenêtre U_w (Norm EN ISO 12567-2)	3,1
Coefficient de transmission de chaleur du vitrage U_g (Norm EN 673)	1,4
Transmission d'énergie totale, valeur g (Norm EN 410)	0,62
Taux de transmission de lumière τ_v (Norm EN 410)	0,8
Isolation acoustique (C; Ctr) R_w (Norm EN 717-1) dans dB	24
Gaz de remplissage	Ar
Classe de perméabilité à l'air (EN 12207)	2

Cadre/raccordement:

- Polyuréthane noir

Battant:

- Aluminium anodisé



Fenêtre tabatière (protection des monuments), polyuréthane



- 20°-60° pente de toit
- Convient uniquement à des espaces sans chauffage!
- Un raccordement direct à la sous-toiture n'est pas possible!
- A l'aide de la poignée fixée sur la partie inférieure du battant
- Fenêtre à ouverture par projection, en exécution «protection des monuments»
- Ouverture du battant possible jusqu'à 180 °
- Trois positions d'aération graduées
- Raccordement intégré

DOMAINE D'APPLI-CATION

COMMANDE

CARACTÉRIS-TIQUES

SPÉCIFICATIONS TECHNIQUES

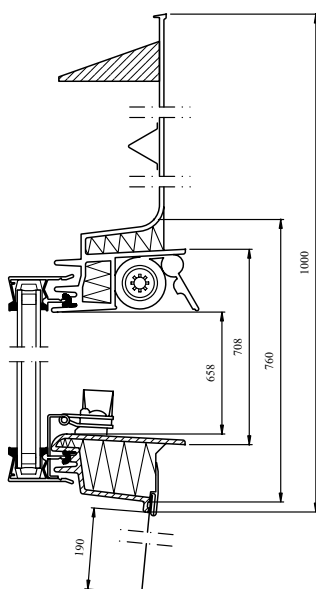
Options de vitrage	Vitrage standard
	Thermo 1 --59
	Double vitrage isolant
Verre de sécurité trempé simple (ESG) à l'extérieur	✓
Verre de sécurité feuilleté (VSG) à l'intérieur	✓
Coefficient de transmission de chaleur de la fenêtre U_w (Norm EN ISO 12567-2)	3,1
Coefficient de transmission de chaleur du vitrage U_g (Norm EN 673)	1,4
Transmission d'énergie totale, valeur g (Norm EN 410)	0,62
Taux de transmission de lumière τ_v (Norm EN 410)	0,8
Isolation acoustique (C; Ctr) R_w (Norm EN 717-1) dans dB	24
Gaz de remplissage	Ar
Classe de perméabilité à l'air (EN 12207)	2

Grandeurs	540 x 760
Surface éclairante (m ²)	0,32
Vitrage isolant --59	✓

VERSIONS

MATÉRIEL

DIMENSIONS



Cadre / raccordement:

- Polyuréthane noir

Battant:

- Aluminium anodisé

