



- 15°–90° pente de toit
(Un raccordement horizontal, respectivement vertical, n'est possible que dans des pentes de toit de 30°–60°)

Épaisseur maximale du toit:

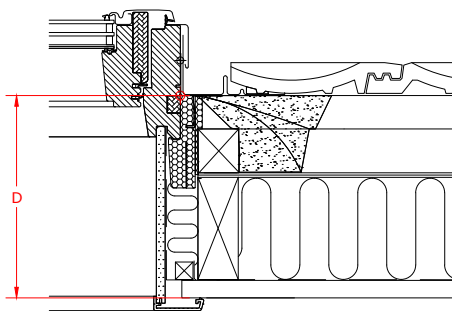
- LSB: 170 mm à 330 mm* (dimension brute des parties latérales: 300 mm)
- LSC: 170 mm à 430 mm* (dimension brute des parties latérales: 400 mm)
- LSD: 170 mm à 530 mm* (dimension brute des parties latérales: 500 mm)
- * du bord extérieur de la latte à tuiles au bord du revêtement intérieur

- A utiliser que pour des montages individuels
- Montage après la pose de la fenêtre

- Raccordement de la fenêtre au revêtement intérieur

- Construction stable avec liste de recouvrement et équerres de montage
- Calibres pour la pente du toit et coupe en biais, compris dans la livraison
- Technique de fixation étudiée, avec clips de montage
- Répartition de la lumière et circulation d'air chaud optimisées
- Frein-vapeur BBX compris dans la livraison

- Plastique (PVC) – résistant à l'humidité



Mesurée du bord supérieur des lattes à tuiles au bord intérieur du revêtement du plafond.

D = épaisseur de toit

DOMAINE
D'APPLICATION

FONCTION

CARACTÉRIS-
TIQUES

MATÉRIEL

DÉTERMINATION
DE L'ÉPAISSEUR
DU TOIT