



- Inclinazione del tetto di 15°-90°  
(Collegamento orizzontale o verticale solo possibile nell'area con inclinazione 30°-60°)

### Spessore max. tetto:

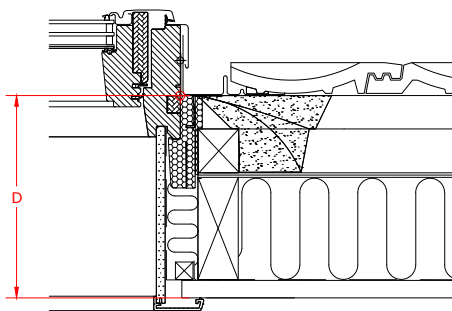
- LSB: tra 170 mm e 330 mm\* (dimensioni lorde delle sezioni laterali: 300 mm)
  - LSC: tra 170 mm e 430 mm\* (dimensioni lorde delle sezioni laterali: 400 mm)
  - LSD: tra 170 mm e 530 mm\* (dimensioni lorde delle sezioni laterali: 500 mm)
- \* dal bordo superiore dell'orditura di tegole fino al bordo interno del rivestimento del tetto

- Solo utilizzabile per componenti singoli
- Montaggio in seguito all'installazione della finestra

- Collegamento della finestra al rivestimento del tetto dal lato interno

- Struttura stabile con listelli di copertura e angoli di fissaggio
- Sagome fornite in dotazione per inclinazione tetto e tagli a 45°
- Tecnica di fissaggio intelligente con clip di fissaggio
- Distribuzione della luce e circolazione del calore ottimizzate
- Barriera vapore BBX compresa nel volume di fornitura

- Materia plastica (PVC) – resistente all'umidità



Misurato dal bordo superiore dell'orditura di tegole fino al bordo interno del rivestimento del tetto.

S = spessore tetto

CAMPO D'IMPIEGO

FUNZIONE

CARATTERISTICHE

MATERIALE

MISURAZIONE  
DELLO SPESSORE  
DEL TETTO