

## EFC (CSP+ISD)

# Installations d'évacuation des fumées et de la chaleur pour toit plat



- Installation d'évacuation des fumées (EFC) pour immeubles d'habitation et bâtiments publics conformément aux dispositions et consignes locales
- Pente de toit 0°-15°
- Certifié EN 12101-2

Actionnement électrique avec unité de commande EFC et, si nécessaire, bouton de ventilation supplémentaire

- Lorsque la fonction d'évacuation des fumées est activée, la fenêtre s'ouvre de 50 cm (les 50 cm correspondent au vide entre le battent et le châssis de la fenêtre)
- Lorsqu'elle est utilisée pour l'aération quotidienne, la fenêtre peut s'ouvrir d'environ 15 cm
- Le moteur pour l'évacuation des fumées est dissimulé tant en position ouverte que fermée



Les fenêtres pour toit plat VELUX sont résistantes à la rupture selon GS-BAU-18



Classification en conformité avec les paramètres européens EN 12101-2

Spécifications	VELUX EFC fenêtre pour toit plat
Fiabilité (Re)	Re 1000+10000
Basse température	T (-15)
Charge de vent (WL)	WL 3000
Exposition thermique (B)	B300
Résistance au défoncement*	EN 1873 classe SB 1200
Protection anti-effraction	DIN 1672 classe RC 2

Taille	100100	120120
Surface libre aérodynamique $A_a$ en m <sup>2</sup>	0,42	0,58
Surface géométrique $A_g$ en m <sup>2</sup>	0,88	1,30
Tension	24V	24V
Charge de neige (SL)	SL 1000	SL 500

Spécifications techniques	Selon	
$U_w$ (W/m <sup>2</sup> K) selon fenêtre	2.7	EN 1873
$U_w$ (W/m <sup>2</sup> K) selon surface	1.0	EN 1873
$U_g$ (W/m <sup>2</sup> K)	1.1	EN 673
$R_w$ (dB)	33 (-1; -4)	EN ISO 140-3
$T_{uv}$	0.05	EN 410
Valeur g polycarbonate clair	0.51	EN 410
Valeur g polycarbonate mat	0.21	EN 410
Valeur g acrylique clair	0.52	EN 410
Valeur g acrylique mat	0.19	EN 410

La coupole est disponible en acrylique et polycarbonate (clair ou mat).

DOMAINE  
D'UTILISATION

COMMANDE

AVANTAGES

QUALITÉS/  
SPECIFICATIONS  
TECHNIQUES

MATÉRIAU/COUVER-  
CLE EXTÉRIEUR

# Installations d'évacuation des fumées et de la chaleur pour toit plat

EFC ACCESSOIRES



### Centrale de commande KFC 210

- Pour actionner une fenêtre de toit plat
- Tension de sortie 24 V, 10 A
- Système de commande marqué CE pour l'opération d'une fenêtre avec dispositif d'évacuation des fumées pour toit plat
- Alimentation en courant de secours intégrée pour 72 heures
- Le bouton d'évacuation des fumées est intégré
- Couleur: boîtier en matière plastique blanc (RAL 9016)
- Dimensions totale: 398 × 393 × 127 mm (l × h × p)



### Centrale de commande KFC 220

- Pour actionner deux fenêtres de toit plat
- Tension de sortie 24 V, 2 × 10 A
- Système de commande marqué CE pour l'opération de deux fenêtres avec dispositif d'évacuation des fumées pour toit plat
- Alimentation en courant de secours intégrée pour 72 heures
- Le bouton d'évacuation des fumées est intégré
- Couleur: boîtier en matière plastique blanc (RAL 9016)
- Dimensions totale: 398 × 393 × 127 mm (l × h × p)



### Détecteur de fumée KFA 100

- Détecteur de fumée pour détection précoce d'incendie
- Indication visuelle d'activation
- Couleur: blanc (-RAL 9003)
- Dimensions totale: H = 50 mm, Ø = 100 mm incl. socle



### Bouton brise glace auxiliaire KFK 100

- Bouton brise glace auxiliaire pour activer la fonction dispositif d'évacuation des fumées
- Indication visuelle et sonore d'erreurs
- Couleur: KFK 100 = gris, KFK 101 = rouge, KFK 102 = jaune, KFK 103 = bleu, KFK 104 = orange
- Dimensions: 125 × 125 × 36 mm (l × h × p)



### Interrupteur de ventilation de confort WSK 300

- Bouton mural marqué CE pour l'aération de confort au quotidien
- Fonction: ouverture, fermeture et stop
- Ouvre la fenêtre pour toit plat d'environ 15 cm
- Couleur: blanc (-RAL 1013)
- Dimensions: 88 × 88 × 11 mm (l × h × p)

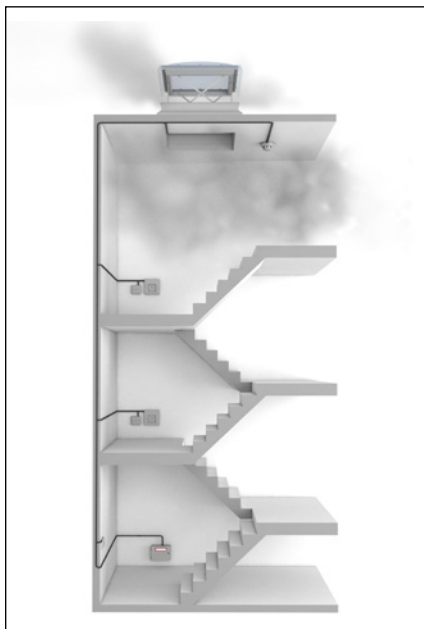


### Détecteur de pluie KLA 200

- Ferme la fenêtre pour toit plat automatiquement en cas de pluie
- Bâti en plastique avec élément de capteur plaqué or
- Marquage CE
- Couleur: gris foncé (NCS S 7500-N)
- Dimensions: 40 × 70 × 13 mm (l × h × p)
- Solution de montage sur chantier (la console de montage et le câble)



# EFC (CSP+ISD) Installations d'évacuation des fumées et de la chaleur pour toit plat



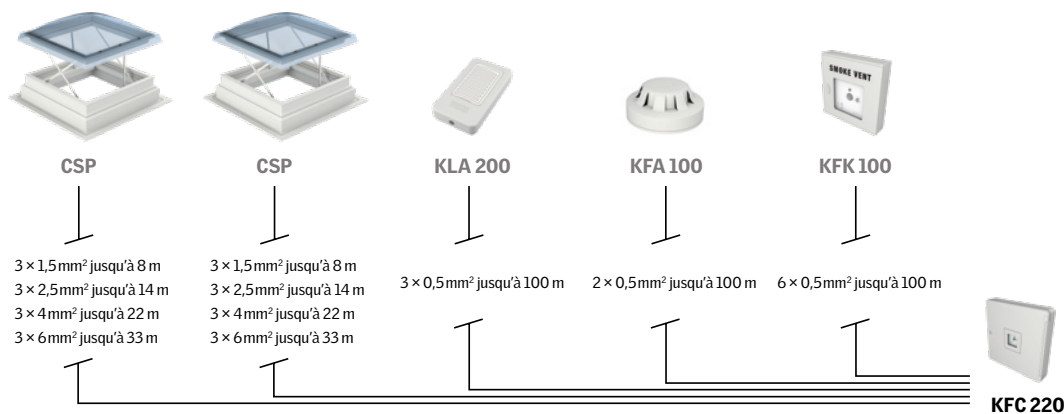
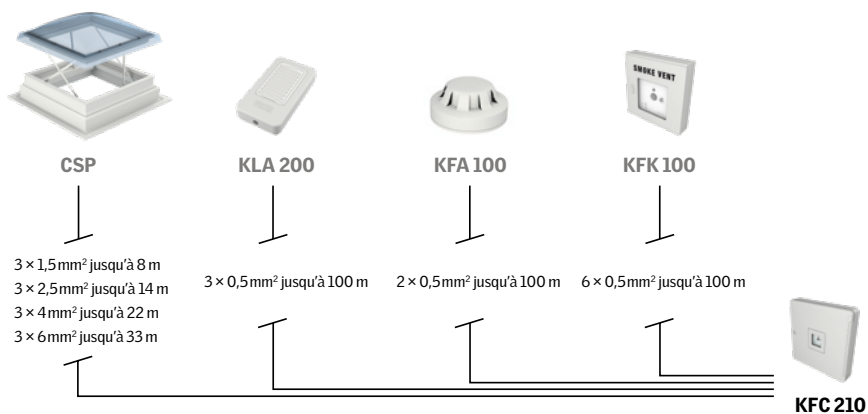
La fenêtre avec dispositif d'évacuation des fumées VELUX pour toit plat inclut un moteur pour l'évacuation des fumées qui se met en marche via l'unité de commande KFC 210 (pour une fenêtre) ou l'unité de commande KFX 220 (pour deux fenêtres) lorsque le bouton brise glace auxiliaire KFK 100 ou le détecteur de fumée KFA 100 sont activés. Après ouverture, la fenêtre avec dispositif d'évacuation des fumées VELUX peut se refermer via l'unité de commande KFC 210/KFC 220. Par conséquent, la fenêtre avec dispositif d'évacuation des fumées pour toit plat peut être utilisée continuellement pour l'évacuation des fumées et ne nécessite pas d'être réinstallée. Pour l'aération quotidienne, la fenêtre s'ouvre à l'aide du interrupteur de ventilation de confort WSK 300.

Les installations EFC doivent être entretenues régulièrement afin de garantir leur bon fonctionnement à tout moment. VELUX vous propose un service d'entretien complet effectué par des techniciens très qualifiés. Nous assurons l'entretien de votre installation EFC une fois par an et vérifions l'ensemble des fonctions. Vous êtes ainsi certain(e) du bon fonctionnement de votre installation de sécurité.

MODE DE  
FONCTIONNEMENT

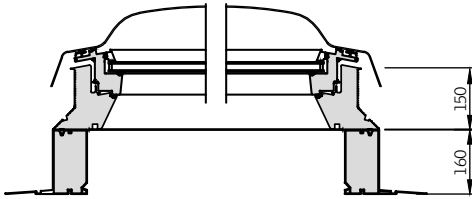
ENTRETIEN/  
MAINTENANCE

CABLE  
ÉLECTRIQUE



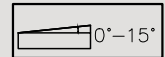
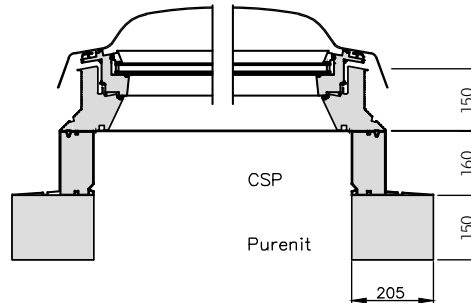
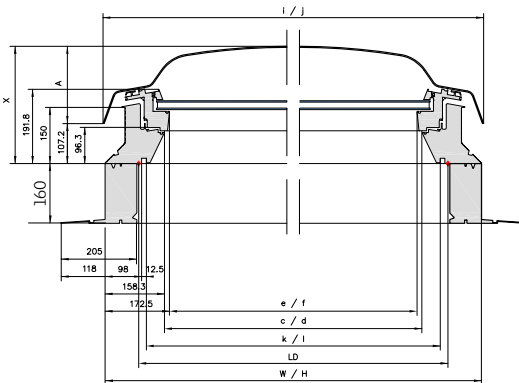
# Proposition de montage

Fenêtre pour toit plat EFC CSP avec costière montage fix



Vous trouvez d' autres informations techniques sur notre site sous la rubrique Professionnel.

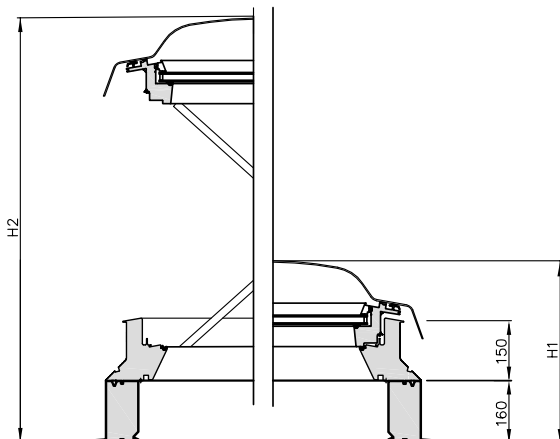
Fenêtre pour toit plat EFC CSP avec costière montage fix avec costière additionnel purenit


**SECTION**


- $i / j$  = cote extérieure de la coupole
- $e / f$  = surface lumineuse
- $c / d$  = cote intérieure de la costière
- $k / l$  = cote intérieure de la rainure d'encadrement
- $D$  = ouverture dans toit
- $W / H$  = cote extérieure de la costière
- $X$  = hauteur

Le type de fenêtre CSP est livré avec costière fixe (160 mm) (hauteur totale avec fenêtre 310mm). La hauteur du cadre de fenêtre pour CFP, CVP, CXP est de 150mm sans costière.

	Ouverture du toit	Costière (cadre de fenêtre) cote ext.	Costière (cadre de fenêtre) cote int.	La lumière de surface Masse de fibres de verre	Cote ext. de rainure pour encadrement intérieur	Cote ext. de la coupole	Hauteur
Grandeur	mm (l × h)	mm (l × h)	mm (l × h)	mm (l × h)	mm (l × h)	mm (l × h)	mm
100100	1000 × 1000	1180	863,4	835	959	1189,6	357
120120	1200 × 1200	1380	1063,4	1035	1159	1389,6	407



Ouverture de dalle et dimension, mesures en cm

CSP	B x L	H1	H2
100100	100 x 100	51.6	109
120120	120 x 120	56.6	114