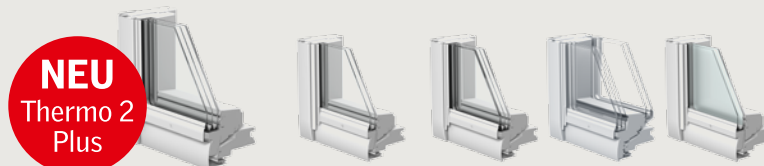









Wählen Sie die richtige Verglasung

Verglasungen von VELUX sorgen für Wärmedämmung, Luftschalldämmung, höhere Festigkeit und Sicherheit – sowie für Schutz vor den Elementen. Der nachstehende Leitfaden soll Sie bei der Auswahl der richtigen Verglasung für Ihr Projekt unterstützen.



Verglasungsvarianten	Standard-Verglasungen			Für spezielle Anforderungen		
	Thermo 2 Plus* --86	Thermo 2* --66	Thermo 1 --60	Typ --62	Typ --82	Typ --34
Wärmedurchgangskoeffizient Fenster U_w (Norm EN ISO 12567-2)	1,0		1,3	0,81	0,48	1,3
Wärmedurchgangskoeffizient Isolierverglasung U_i (Norm EN 673)	0,5		1,0	0,5	0,5	1,0
Gesamtenergiedurchlassgrad g-Wert (Norm EN 410)	0,51		0,30	0,52	0,43	0,46
Lichttransmissionsgrad τ_v (Norm EN 410)	0,71		0,62	0,70	0,59	0,51
Luftschalldämmung (C; Ctr) R_w (Norm EN 717-1) in dB	37 (-2;-4)		37 (-1;-3)	42 (-2;-5)	37 (-1;-4)	35 (-1;-3)
 Sturm und Starkniederschlag Besondere Eigenschaften bei orkanartigen Wetterphänomenen (Sturm, Starkniederschlag).	●●●	●●	●●	●●	●●	●●
 Schnee und Eis Besondere Eigenschaften bei Schnee und Eis auf dem Dach.	●●●	●●	●	●●	●●	●
 Wärmedämmung Der Verglasungstyp hat einen wichtigen Einfluss darauf, wieviel Wärme im Raum bleibt.	●●●	●●●	●●	●●●	●●●	●●
 Solarer Wärmegewinn Während den Heizperioden reduziert ein passiver, solarer Wärmegewinn die Heizkosten.	●●●	●●●	●	●●	●●	●●
 Luftschalldämmung Nebst unserer durchdachten Fensterkonstruktion sind unsere Verglasungen massgeblich für die Dämmung von Aussenlärm verantwortlich.	●●	●●	●●	●●●	●●	●
 Sicherheit Die Innenscheibe aus Verbundsicherheitsglas gewährleistet persönliche Sicherheit. Kein Scherbenregen bei Glasbruch.	✓	✓	✓	✓	✓	✓
 Privatsphäre Speziell eingelegte Folie im Glas für Räume wo permanenter Sichtschutz gewünscht wird (Milchglaseffekt).						✓
 Natürlicher Reinigungseffekt Reinigungsintervalle der Aussenscheibe werden auf ein maximum verlängert und Regenwasser perlt besser ab. Regen.	✓	✓	✓		✓	
 Anti-Tau-Beschichtung Für eine erheblich geringere Taubildung an der Aussenscheibe und somit einen klaren Durchblick.	✓	✓		✓	✓	

