

Technické informace

Plisovaná roleta FML



Připraveno pro
VELUX ACTIVE

Popis

- Flexibilní bezpolohové nastavení
- Dekorativní světelný efekt
- 20 různých barev a vzorů
- Jednoduchá montáž díky systému Pick&Click™
- Motor je integrován v horní části a schován za lištou

Ovládání

- Elektrické – FML (roletu je možné ovládat i manuálně)

Materiály

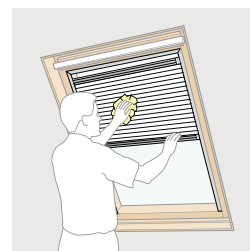
- Ovládací a boční lišty: přírodní eloxovaný hliník
- Provázký: polyester
- Držáky: plast
- Látky: 100% polyester

Ke stažení

Návod k montáži, popis výrobku, apod. jsou k dispozici na adrese velux.cz.





Čištění a údržba



Tabulka velikostí

Velikost okna od roku 2013	Velikost doplňku	Délka lišty	Velikost okna v letech 2002-2014	Velikost doplňku	Délka lišty	Velikost okna do roku 2002	Velikost doplňku	Délka lišty
CK02	CK02	550	C02	C02	495,5	102	102	529
CK04	CK04	750	C04	C04	695,5	104	104	729
FK06	FK06	950	F06	F06	895,5	206	206	929
FK08	FK08	1170	F08	F08	1115,5			
MK04	MK04	750	M04	M04	695,5	304	M04	695,5
MK06	MK06	950	M06	M06	895,5	306	M06	895,5
MK08	MK08	1170	M08	M08	1115,5	308	M08	1115,5
MK10	MK10	1372	M10	M10	1317,5	310	M10	1317,5
PK06	PK06	950	P06	P06	895,5	406	P06	895,5
PK08	PK08	1170	P08	P08	1115,5	408	P08	1115,5
PK10	PK10	1372	P10	P10	1317,5	410	P10	1317,5
SK06	SK06	950	S06	S06	895,5	606	S06	895,5
SK08	SK08	1170	S08	S08	1115,5	608	S08	1115,5
SK10	SK10	1372	S10	S10	1317,5	610	S10	1317,5
UK04	UK04	750	U04	U04	695,5	804	U04	695,5
UK08	UK08	1170	U08	U08	1115,5	808	U08	1115,5
UK10	UK10	1372	U10	U10	1317,5	810	U10	1317,5

Technické hodnoty

Typ zasklení pro okno GPL S08		-- 50	-- 55	-- 60	-- 62	-- 66	-- 73
	zlepšení hodnoty g = celková propustnost solární energie (norma EN 410) až o ... % - pro standardní barvu rolety č. 1016	29 %	28 %	23 %	20 %	22 %	25 %
	τ = propustnost světla (norma EN 410) - pro standardní barvu rolety č. 1016	36 %	35 %	27 %	30 %	31 %	33 %

Uváděné hodnoty z interního měření prováděného dle standardů ISO 15099 a EN 13363-2.

Kompatibilita s typy oken

Pozn.: velikost doplňku je nutné vybrat dle tabulky na straně 2.

Okno	Okna do roku 2002	Okna v letech 2002–2014	Okna od roku 2013
GGL	X	X	X
GGL INTEGRA®		X	X
GGU		X	X
GGU INTEGRA®		X	X
GHL	X	X	X
GHU		X	X
GLL/ GLL B			X
GLU			X
GPL	X	X	X
GPU		X	X
GXL			X
GXU			X
GZL	X	X	X
GZL B			X
GGL/GGU - - 40		X	X
Solar GGL/GGU –30 ¹		X	X

¹ Budou nutné 2 dálkové ovladače

Spotřeba energie

1,0 A, 24 V d. c.
Elektricky ovládané doplňky jsou určeny pro připojení ke střešnímu oknu Integra, případně ovládacímu setu KUX 110.

Životnost

Min. 10 let v normálních podmínkách (10 000 cyklů vysunutí nahoru/dolů)

Kompatibilita – ostatní zařízení

Zařízení	
ZIL	Ano
Venkovní markýza	Ano
Vnitřní zastínění	Ne
Elektrické ovládání oken	Ano
IR	Ano ^{1,2}
IO (RF)	Ano ¹

¹ Rolety s výrobním kódem AS01 (Leden 2006) a následujícími jsou kompatibilní s io (RF) elektrickým rozhraním i IR elektrickým rozhraním.

² Rolety s výrobním kódem od ARO4 do AR12 (Duben–Prosinec 2005) jsou kompatibilní pouze s IR elektrickým rozhraním.

Instalace

FML se dodává s 2,5 m dlouhým kabelem od motoru na připojení ke střešnímu oknu GGL INTEGRA, GGU INTEGRA.

FML může být připojeno do separátního ovládacího systému, pro tento případ je dodáván 8 m prodlužovací kabel (2x 0,75 mm²).

Pro delší kabely min. průřez kabelu:

– délka do 20 m: 0,75 mm²

– délka do 50 m: 1,50 mm²

Pro instalaci rolety FML na manuálně ovládané střešní okno nebo dodatečně motorizované okno pomocí setu KMG je nutné zakoupit montážní balíček ZOZ.

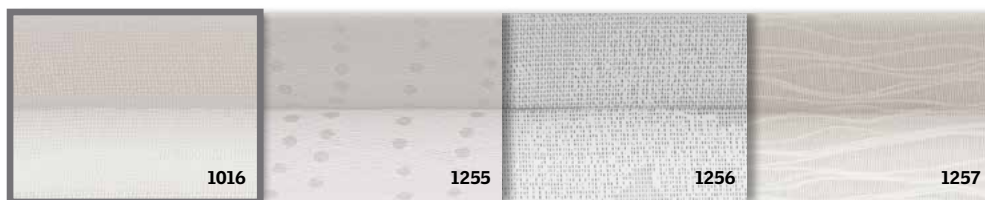
Střešní okno	Velikost	Montážní balíček
Produkce od roku 2013	např. MK06	ZOZ 241
Produkce od roku 2014	PK25	ZOZ 242
Od roku 2002–2013	např. M06	ZOZ 243
Od roku 2002–2013	P25	ZOZ 244

Upozornění

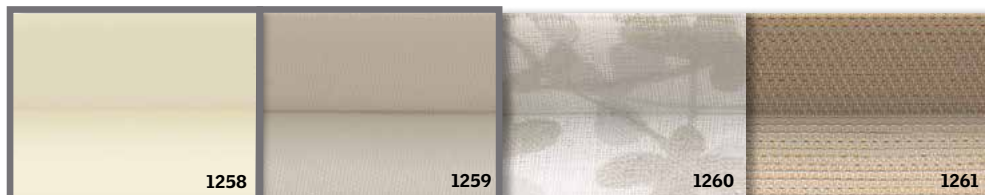
Vyhrazujeme si právo provádět technické úpravy. Další informace o roletách, žaluziích a dalších výrobcích VELUX najdete na www.velux.cz.

Barvy a vzory

Lights



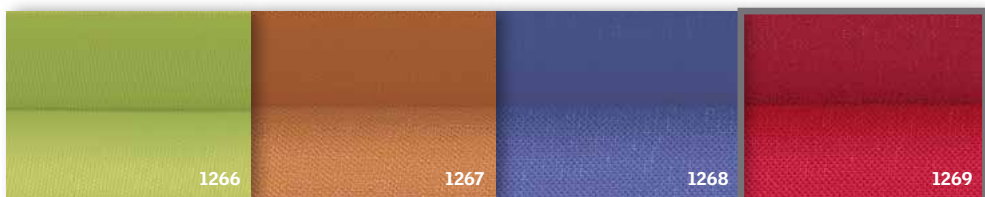
Naturals



Masters




Classics



Sundays



 Označení pro kolekci Standard

Certifikáty a garance



Výrobní závody VELUX mají implementovány systémy jakosti a environmentálního managementu ISO 9001 a ISO 14001. Naše výrobky jsou vyráběny v souladu s nařízením EU o dřevě (EUTR): nařízením EU 995/2010.

Žádné produkty VELUX nejsou povinny být registrovány v souladu s nařízením Evropského parlamentu 1907/2006 - REACH, žádný z našich výrobků neobsahuje žádné nebezpečné látky podléhající registraci.

Informace o cenách oken najdete na www.velux.cz, pro informace o dostupnosti velikostí a zasklení z nestandardní nabídky kontaktujte zákaznické centrum.

VELUX®

VELUX Česká republika, s.r.o.
Zákaznické centrum:
Telefon: 531 015 511

info.v-cz@velux.com
www.velux.cz