

# Technické informace

## Světlovod TLR pro šikmé střechy a ploché střešní krytiny

TLR OK14  
Typ  
Velikost



### Popis

- Světlovody VELUX jsou dodávány jako kompletní sada s veškerými potřebnými díly pro napojení na venkovní i vnitřní straně.
- Venkovní modul světlovodu:
  - tvrzené zasklení 4 mm s omyvatelnou povrchovou vrstvou
  - integrované hliníkové lemování
  - vyjímatelný vnitřní rám
- Typ světlovodu TLR – s pevným tubusem
- Vnitřní modul difuzéru
  - matný dvouvrstvý difuzér s deskou EdgeGlow (vyjímatelné vnitřní zasklení pro snadné mytí)
  - integrovaný prstenec na stropní nosíky

### Sklon střechy

- Světlovody lze instalovat do střechy o sklonu 15° až 60°.

### Materiály

- Tvrzené sklo, vnější zasklení
- Hliník, rám s integrovaným lemováním
- Plast, vnitřní rám
- Skelné vlákno nebo hliník s reflexní povrchovou vrstvou tubusu
- Polyetylenová (PE) fólie, manžeta z parotěsné fólie
- Polykarbonát, vnitřní difuzér
- Plast, integrovaný stropní prstenec

### Ke stažení

Návod k montáži a výkresy CAD jsou k dispozici na [www.velux.cz](http://www.velux.cz).

### Materiál oplechování

Material	NCS	RAL
<b>Lakovaný hliník</b> (kód materiálu -0--, např. GGL MK08 306021)	S 7500-N	7043
<b>Měď</b> (kód materiálu -1--, např. GGL MK08 316021)	v přírodním provedení	
<b>Titanzinek</b> (kód materiálu -3--, např. GGL MK08 336021)	v přírodním provedení	

Při požadavku na jinou barvu, kontaktujte zákaznické oddělení [www.velux.cz](http://www.velux.cz).

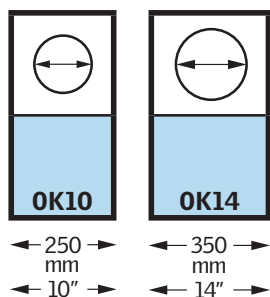
### Stínící doplňky



#### Vnitřní stínění

- Zcela zatemňující prvek

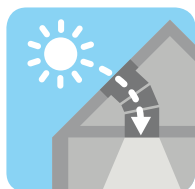
## Tabulka velikostí



Světlovod VELUX je k dispozici ve dvou rozměrech:

- Model TLR ve velikosti OK10 a OK14

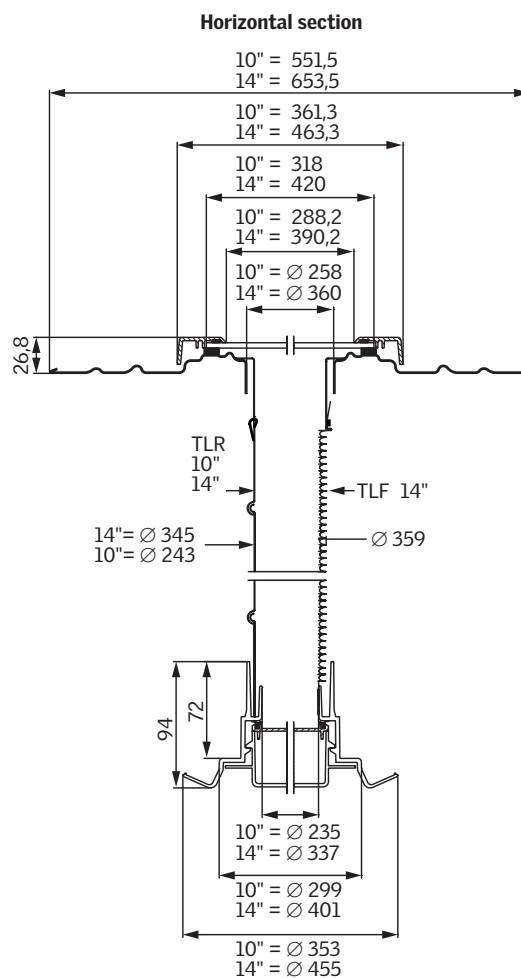
Uvedené rozměry udávají úhlopříčku tubusu.



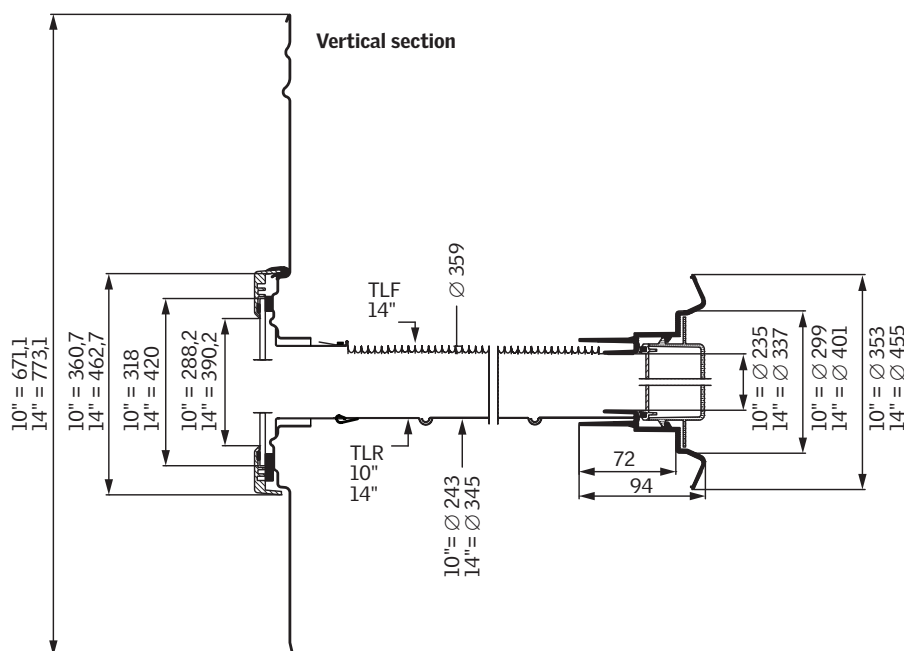
Pevný tubus je vhodný pro vzdálenost mezi střechou a stropem 0,9 až 1,7 m, ale pomocí prodlužovacích dílů ji lze prodloužit až na 6 m.

- Prodlužovací díl 620/1240 mm
- pevný hliník
- zvláště reflexní povrch
- průměr tubusu 250/350 mm
- Snadné sestavení pomocí systému Flexi Loc™

## Vodorovný segment



## Svislý segment



## Upozornění

Vyhrazujeme si právo provádět technické úpravy.

Další informace o světlovedech TLR a dalších výrobcích VELUX najdete na [www.velux.cz](http://www.velux.cz).

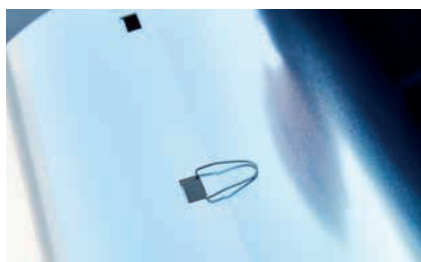
## Technické vlastnosti

	TLR
<b>Dn, e, w (C; Ctr) [dB]</b>	54 (-5; -8)
<b>Vodotěsnost [třída]</b>	9A (600 Pa)
<b>Průvzdušnost [třída]</b>	4

## Varianty a rozměry

	TLR
<b>Rozměry</b>	OK10 OK14
<b>Sklon střechy</b>	15°–60°
<b>Střešní krytina</b>	Ploché střešní krytiny – břidlice, šindel
<b>Venkovní střešní modul</b>	<ul style="list-style-type: none"><li>• Lakovaný hliníkový rám s integrovaným lemováním, tmavě-šedá barva</li><li>• vyjímatelný vnitřní rám</li><li>• tvrzené sklo 4 mm</li><li>• omyvatelná povrchová vrstva (vnější strana)</li></ul>
<b>Tubus</b>	<ul style="list-style-type: none"><li>• Pevný tubus</li><li>• 2 rovné segmenty plus 2 nastavitelná kolena</li><li>• hliník</li><li>• zvláště reflexní povrch</li><li>• vnitřní odrazivost 98 %</li></ul>
<b>Standardní délka světlovodu</b>	1,7 m
<b>Délka včetně prodlužovacích dílů ZTR</b>	Až 6,0 m
<b>Vnitřní modul difuzérů</b>	<ul style="list-style-type: none"><li>• matný dvouvrstvý polykarbonátový difuzér</li><li>• integrovaný stropní prstenec, bílá barva</li></ul>

## Příslušenství



### Prodlužovací díl ZTR na pevný tubus

Prodlužovací díl ZTR slouží k prodloužení pevného světlovodu TLR v případě vzdálenosti mezi střechou a stropem přesahující 1,70 m. Pevný tubus lze pomocí nástavců ZTR prodloužit až na 6,0 m.

- systém Flexi Loc™ pro snadné a rychlé sestavení světlovodu
- k dispozici v délce 620 mm/1240 mm



### Nosič LED diodového osvětlení ZTL

Nosič LED diodového osvětlení ZTL promění světlovod ve světlo, jestliže je venku tma. Energeticky úsporná technologie LED zajišťuje spolehlivé osvětlení po řadu let a nízkoprofilový design minimalizuje stíny na skle difuzérů.

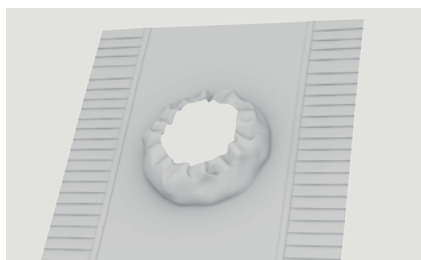
- snadná montáž do nových i již instalovaných světlovodů
- je dodávána se 4W LED žárovkou (ekvivalent klasické žárovky 40 W)
- pro pevné i ohebné světlovodů o rozměrech OK10/OK14



### Zcela zatemňující prvek ZTK

Zcela zatemňující prvek ZTK je určen pro pevné i ohebné světlovodů; umožňuje účinné zatemnění prostor, kde se spí, ať už jde o dětský pokoj nebo prostory pro siestu. Během dne lze kryt ZTK snadno nasadit/sejmout pomocí dodané tyče. Kryt drží na místě magnety.

- vyroben z lehkého odolného materiálu, aby nemohlo dojít k úrazu
- k dispozici v rozměrech OK10/OK14
- v černé barvě



### Manžeta z hydroizolační fólie BFX

Manžeta z hydroizolační fólie BFX je plisovaná manžeta z difuzního materiálu, který společně s dodaným drenážním žlábkem zajišťuje neprodyšné napojení na hydroizolační fólii.



**Střešní modul**  
Čtvercový střešní modul se montuje v zapuštěné poloze do střešní krytiny. Jeho design je sladěn se střešními okny VELUX. Omyvatelná povrchová vrstva na vnější straně udrží sklo déle čisté.

**Integrované lemování**  
Tmavě-šedé hliníkové lemování je integrováno do střešního modulu, což usnadňuje a zjednodušuje montáž.



**Pevný tubus se systémem Flexi Loc™**  
Pevný tubus a prodlužovací díly ZTR mají systém Flexi Loc™ pro snadné a rychlé sestavení světlovodu.

**Pevný tubus – koleno**  
Pevné koleno je nastavitelné 0–45°

**Pevný tubus – rovný segment**



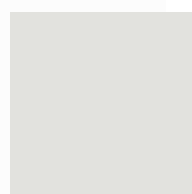
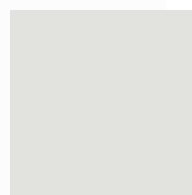
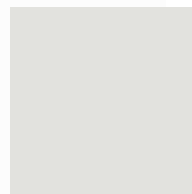
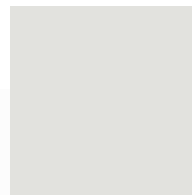
**Zvláště reflexní povrch**  
na vnitřní straně pevného tubusu zajišťuje odrazivost 98 %, což zajišťuje přenos téměř veškerého přirozeného světla dopadajícího na venkovní zasklení do místnosti uvnitř budovy.

**Manžeta z parotěsné fólie**  
Se světlovodem je dodávána manžeta z parotěsné fólie BBX pro neprodyšný spoj mezi světlovodem a stávající parotěsnou fólií budovy.



**Stropní prsteneček**  
Při pohledu zevnitř končí světlovod difuzérem s matným sklem instalovaným v diskretním stropním rámečku.

**Difuzér s deskou EdgeGlow**  
Diskretní difuzér má desku EdgeGlow, což je nový prsteneček z čírého skla kolem okraje difuzéru, který lépe rozptyluje světlo po místnosti a vytváří unikátní světelné efekty.



Certifikace



**Máme společenskou zodpovědnost!**  
VELUX svými výrobky nezatěžuje životní prostředí. Naše výroba je ekologická, až 70 % odpadu z výroby se recykluje, zbytek se využívá na výrobu energie. Podporujeme udržitelný rozvoj v oblasti stavění.

Výrobní závody VELUX mají implementovány systémy jakosti a environmentálního managementu ISO 9001 a ISO 14001. Naše výrobky jsou vyráběny souladu s nařízením EU o dřevě (EUTR): nařízením EU 995/2010.

Žádné produkty VELUX nejsou povinny být registrovány v souladu s nařízením Evropského parlamentu 1907/2006 - REACH, žádný z našich výrobků neobsahuje žádné nebezpečné látky podléhající registraci.

Informace o cenách oken najdete na [www.velux.cz](http://www.velux.cz), pro informace o dostupnosti velikostí a zasklení z nestandardní nabídky kontaktujte zákaznické centrum.



VELUX Česká republika, s.r.o.  
Zákaznické centrum:  
Telefon: 531 015 511

info.v-cz@velux.com  
[www.velux.cz](http://www.velux.cz)