

Lüftungsklappe und Luftfilter

Frische Luft bei geschlossenem Fenster: Winkeln Sie die Griffleiste nur leicht ab. Das Fenster bleibt verriegelt, aber durch den eingebauten Luftfilter fließt Frischluft ein. Insekten, Staub und Flugschnee bleiben draußen.



Öffnen und Schließen des Fensters

Durch zweimaliges Abwinkeln der Griffleiste öffnen Sie das Fenster. Der Fensterflügel bleibt in mehreren Stellungen stehen. Zum Schließen des Fensters schwenken Sie den Fensterflügel wieder nach oben und verriegeln ihn durch zweimaliges Zurückkippen der Griffleiste.



Sturm- und Kindersicherung

Sie können den geöffneten Fensterflügel sichern, indem Sie den Riegel in die Buchse im Blendrahmen/Fensterstock schieben. Der Riegel befindet sich oben links hinter der Lüftungsklappe.



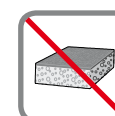
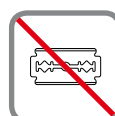
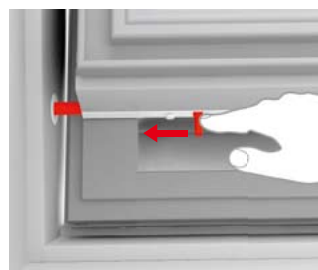
Putzen der Fensterscheibe

Zum Putzen der Außenseite der Isolierscheibe schwenken Sie den Fensterflügel bis zum Anschlag herum und fixieren ihn mit dem Sicherungsriegel in der unteren Buchse. Sie haben nun beide Hände frei für die Reinigung.

Die Fensterscheibe mit einem weichen, sauberen, fusselfreien Tuch, einem Waschlleder, einem sauberen, weichen, nicht scheuernden Schwamm oder einem sauberen Glasabzieher mit Gummilippe reinigen. Klares Wasser ist in der Regel für das Putzen ausreichend. Handelsübliche, nicht scheuernde Glasreinigungsmittel können auch verwendet werden. Kalkarmes Wasser ist für das Putzen der Fensterscheibe das Beste. In Gegenden mit sehr hartem Wasser ist diesem vorher ein wenig Spülmittel beizufügen (oder entfernen Sie nach der Reinigung vollständig alles Wasser)!

Warnung

- Vermeiden Sie unbedingt den Kontakt der Scheibe mit Silikon.
- Verwenden Sie keine Reinigungsmittel, die scheuernde Partikel enthalten.
- Verwenden Sie zur Reinigung der Scheibe keine chemischen Produkte.
- Vermeiden Sie, dass die Scheibe in Kontakt mit allen Arten von scharfen oder scheuernden Gegenständen kommt, darunter auch Schmucksachen.
- Versuchen Sie niemals Schmutz, besonders wenn er schon ange trocknet ist, von der Scheibe zu entfernen ohne diesen zuerst mit Wasser eingeweicht zu haben.
- Wenn in der Nähe der Verglasung gearbeitet wird, decken Sie bitte vorher die Scheibe vollständig mit einem sauberen Stück Plastikfolie ab, um sie so vor Spritzern oder Flecken von aggressiven und Kratzspuren hinterlassenden Stoffen zu schützen.



Kondenswasser vermeiden

In Räumen mit erhöhter Luftfeuchtigkeit kann sich an der Innenseite der Isolierscheibe Kondenswasser bilden. Dies lässt sich durch die von einem Heizkörper ausgehende Warmluftzirkulation am Fenster und häufigeres Lüften des Raumes verringern.



Reinigung des Luftfilters

Der Luftfilter lässt sich herausnehmen und mit handelsüblichen Reinigungsmitteln säubern: Fenster in Putzstellung schwenken und feststellen. Filterstreifen aus der Filterleiste entnehmen. (Neue Filterstreifen erhalten Sie auf Wunsch von VELUX).



Holzpflege

Das Holz der Fenster ist ab Werk imprägniert und endbehandelt und kann mit handelsüblichen Reinigungsmitteln gereinigt werden. Das Fenster muss mindestens alle vier Jahre und im übrigen bei Bedarf nachbehandelt werden. Fenster, die starker Hitze, starkem Sonnenlicht und/oder hoher Luftfeuchtigkeit (z. B. in Küche oder Bad) ausgesetzt sind, müssen aber mindestens alle zwei Jahre nachbehandelt werden. Nachbehandlung: Die Oberflächenbehandlung (Lack oder Anstrich) entfernen. Die ebene, gereinigte und trockene Oberfläche grundieren und mindestens eine Schicht Akryllack/-anstrich auf Wasserbasis auftragen (immer den Anweisungen des Herstellers folgen). Dasselbe Verfahren an Bereichen, deren Lack/Anstrich beschädigt ist, anwenden.



Reinigung des Eindeckrahmens

Den Eindeckrahmen rund um das Fenster einmal jährlich von Laub und dergleichen reinigen, um einen einwandfreien Wasserablauf zu gewährleisten.



Schnee und Eis

Schnee und Eis um das Fenster herum entfernen, damit Schmelzwasser immer vom Fenster abgeleitet werden kann.

